

*** SUNUŞ ***

□

2011 yılında 100. kuruluş yılını kutlamış olan Yıldız Teknik Üniversitemizin Elektrik Mühendisliği Bölümü öğrencileri için, hem çeşitli kaynaklardan yararlanılarak hem de orijinal olarak üretilerek ortaya çıkmış olan

“PRATİK SORULAR (SORU BANKASI) □□

öğrencilerimizin mevcut teorik ve pratik bilgilerini uygulamaya koymaları ve kendilerini sınamaları açısından yararlı olacağı düşünülerek hazırlanmıştır. Öğrencilerimizin boş zamanlarında bu soruları incelemeleri, cevaplama yönünde çaba harcamaları, henüz almadıkları derslere ait sorular varsa bunları geçmeleri, olabilecek bilgi eksikliklerini belirleyerek gidermeleri ve –gerektiğinde- ilgili hocalarından yardım almaları çok yararlı olacaktır. Bu sorular; elektrik mühendisliğinin tüm konularını kapsayacak şekilde TEORİ, TASARIM, TERMİNOLOJİ, UYGULAMA ve ÖLÇME alanları ile TEMEL MATEMATİK ve FİZİK alanlarını içermektedir. Sorular, belirli bir alandaki sorulara odaklanmayı önlemek için, özellikle kategorize edilmemiştir.

Yurt dışında bu tür sorular oldukça yaygındır. Bu tür sorular (İng: *Objective Type Questions, Review Questions, Short Questions*) doktora, sertifika programı, profesyonel mühendis belgesi, vb. giriş sınavlarında (Entrance Exams) yaygındır. Salt bu sınavlara özgü (ücretli) kurslar, kitaplar ve eğitim CD’leri bulunmaktadır. Yıl içi sınavlarda (midterm exams) ve yıl içi ödevlerde de (assignments) bu tür sorular vardır.

Bu tür soruların en önemli yanları şunlardır:

- Bu tür sorular açık ve kısa olduğundan, cevaplama süreleri genelde çok kısadır. Böylece olabildiğince çok soru sorma ve cevaplama olanağı doğmaktadır.
- Sayısal sorular belirli konularda kurgulanabildiği halde, bu tür sorular çok geniş bir konu yelpazesinde hazırlanabilir. Şekil (Figure) ve formül gerekmez.
- Bu tür sorular teorik birikimin sınanması bakımından son derece yararlıdır.
- Bu tür sorular, yerine göre, “Doğru/Yanlış (True or False)”, “Evet/Hayır (Yes/No)”, “Boş yerleri doldurunuz (Fill in the Blanks)” ve “Çoktan seçmeli (Multiple Choice)” formatlarında olabilmektedir.

Bu tür soruların ülkemizdeki -mesleki bakımdan- en önemli örnekleri Tıp ve Diş hekimliğindeki Uzmanlık Sınavlarıdır (TUS ve DUS). Elektrik Mühendisliğinde ise;

- Lisansüstü giriş sınavları (yazılı veya mülakat) sırasında,
- İş başvuru sınavları (yazılı veya mülakat; written / oral examination) sırasında,
- Uzun yıllardır yurt dışında yapılmakta olan, gelecekte ülkemizde de yapılması gündemde olabilecek “Profesyonel Mühendis (PE)” sınavları sırasında,

bu tür sorular ile karşılaşma olasılığı bulunmaktadır.

Aşağıdaki sorular hazırlanırken, çok basit (sığ) sorulara asla yer verilmemiştir. Örneğin kimi “Objective Type Electrical Engineering” kitaplarında yer alan *10 ohm’luk dirençten 2 A geçiyorsa, uç gerilimi kaç volt olur?* gibi bir soru, Bölümümüz öğrencilerine yöneltilmeyecek kadar sığ bir sorudur. Soruların öğrencilerimizin teorik bilgi birikimini ölçmelerine katkı sağlayacak nitelikte olmasına dikkat ve özen gösterilmiştir.

19 Kasım 2012 tarihi itibariyle, bu linkte yer alan soru sayısı **9500** dür.

Soruların gerek sayı gerekse içerik bakımından oldukça geniş kapsamlı tutulmasına da özen gösterilmiştir. Sonuç olarak;

- Soruların cevapları için genellikle “formül bilgisi” gerekmemektedir. (Bilindiği gibi, zaman içinde formüller unutulmuş olabilir; ancak temel teorilerin ve kavramların unutulmaması gerektiği açıktır.) Sayısal içerikli sorular çok temel konulara aittir ve genel temel bilginin sınanması hedeflenmiştir.
- Sorular açık ve kısadır. Standart terminolojiye ve SI birim sistemine özen gösterilmiştir.
- Sözel her soru için 3 dakikadan daha fazla zaman ayırmayınız.
- Geçmiş yarıyıldaki ders notlarınızdan ve kitaplardan da yararlanabilirsiniz.
- Soru sayısı ilk bakışta çok gibi gözükse de, Üniversite Sınavlarına hazırlanırken binlerce soru çözdüğünüzü unutmayınız.
- Elektrik Mühendisliğinin her alanına yayılmış bu kadar çok soruya, yerli veya yabancı başka kaynaklarda erişebilme olanağı bulunmamaktadır.

Teorik yönden sağlam bir bilgi birikimine sahip öğrencilerimizin yetiştirilmiş olması, hepimizin ortak beklentisi ve dileğidir. Bu nedenle “(cevap verdiğiniz soru sayısı) / (incelediğiniz soru sayısı)” oranı bir gösterge olup, özellikle 8. yarıyıldaki öğrencilerimiz için bu oranın ≥ 0.50 olması beklenmektedir.

Görüş ve önerilerinizi selimay@yildiz.edu.tr adresine göndermenizi dilerim.

NOT:

©

“PRATİK SORULAR (SORU BANKASI)”nın her hakkı saklıdır ve yazarına aittir. Bu soruların tamamı veya bir bölümü yazarın yazılı izni olmadan (gerek kağıda basılı olarak gerekse web ortamında) yayımlanamaz, not haline getirilemez, fotokopi vb. yollarla çoğaltılamaz ve dağıtılamaz. Aksi davranışta bulunanlar, 5846 sayılı Yasa ve bu Yasa’ya eklenen diğer (ek) madde hükümleri çerçevesinde sorumlu olurlar.

PRATİK SORULAR (SORU BANKASI) kesinlikle ticari amaçlı olarak hazırlanmış değildir. Bu nedenle sorular, Y.T.Ü. Elektrik Mühendisliği Bölümü öğrencilerine yönelik olmakla birlikte, web ortamında doğal olarak, diğer üniversitelerdeki öğrenciler ile meslekdaşlarımızın da paylaşımına açıktır.

Soruların en az 3/4' lük bölümü orijinaldir.

Sorular, yaklaşık 6 yıldan günümüze kadar değişik aralıklarla güncellenmiştir (Bir önceki güncelleme Mart 2012’de yapılmıştı ve bu tarihteki soru sayısı 8372 idi.)

Son güncelleme: 19 Kasım 2012

Dr. Selim AY

EK AÇIKLAMA:

Elektrik mühendisliğinde, MÜDEK ve BOLOGNA ölçütleri kapsamında;

- Temel matematik ve fen bilgilerine sahip olma,
- Temel elektrik mühendisliği bilgilerine sahip olma,
- Bir elektrik mühendisliği problemini tanımlama ve çözme,

becerilerini sınamaya yönelik sayısal sorular (problemler);

MÜDEK ve BOLOGNA ölçütlerine göre öğretimi hedefleyen Y.T.Ü. Elektrik Mühendisliği Bölümü'nde okutmakta olduğum

- **ELEKTRİK ENERJİSİ EKONOMİSİ** ve
- **ENERJİ İLETİM HATLARI**

Derslerinin 2006-2012 yıllarına ilişkin 1. vize, 2. vize ve final sınav sorularının içeriğinde yer almaktadır.

Söz konusu sınav sorularına, www.yildiz.edu.tr/~selimay sayfasındaki “Eski Sınav Soruları” linkinden ulaşılabilir.

Şıklı ve şıksız çok sayıdaki sınav sorusunun tümü orijinal nitelikte olup, çözümler için gerekli bağıntılar da verilmiştir.

Bu sorular, sayısal soru çözme becerilerini sınamak isteyen öğrencilerimiz ve ilgililer için, kapsamlı bir SAYISAL SORULAR (SORU BANKASI) niteliğindedir.

Dr. Selim AY

19 Kasım 2012

PRATİK SORULAR (SORU BANKASI) Dr. Selim AY/ YTÜ Elektrik Müh. Böl.

Sayfa 7

□

... .. □ □ □

... .. □ □ □

... .. □ □ □

... .. □ □ □

... .. □ □ □

... .. □ □ □

... .. □ □ □

... .. □ □ □

... .. □ □ □

... .. □ □ □

... .. □ □ □

... .. □ □ □

... .. □ □ □

... .. □ □ □

... .. □ □ □

... .. □ □ □

... .. □ □ □

... .. □ □ □

... .. □ □ □

... .. □ □ □

... .. □ □ □

... .. □ □ □

... .. □ □ □

... .. □ □ □

... .. □ □ □

... .. □ □ □

... .. □ □ □

... .. □ □ □

... .. □ □ □

... .. □ □ □

... .. □ □ □

... .. □ □ □

... .. □ □ □

... .. □ □ □

... .. □ □ □

... .. □ □ □

... .. □ □ □

... .. □ □ □

... .. □ □ □

... .. □ □ □

... .. □ □ □

PRATİK SORULAR (SORU BANKASI) Dr. Selim AY/ YTÜ Elektrik Müh. Böl.
Sayfa 9

□

□
□
□
□

□

□

□

□

□

□

□

□

□

□

□

□

□

□

□

□

□

□

□

□

□

□

□

□

□

□

□

□

□

□

□

□

□

PRATİK SORULAR (SORU BANKASI) Dr. Selim AY/ YTÜ Elektrik Müh. Böl.
Sayfa 11

□

□

□

□

□

□

□

□

□

□

□

□

□

□

□

□

□

□

□

□

□

□

□

□

□

□

□

□

□

□

□

□

□

□

□

□

□

□

□

□

□

□

□

□

□

□

başlıca

PRATİK SORULAR (SORU BANKASI) Dr. Selim AY/ YTÜ Elektrik Müh. Böl. Sayfa 13

□

□
□
□

□
□

□
□

□

□

□

□

□

□

□

□

□

□

□

□

□

□

□

□

□

□

□

□

□

□

□

□

□

□

□

□

□

□

□

□

□

□

□

□

□

□

□

□

PRATİK SORULAR (SORU BANKASI) Dr. Selim AY/ YTÜ Elektrik Müh. Böl.
Sayfa 14

[The following text is a dense block of extremely faint, illegible characters, likely representing a corrupted or low-resolution scan of a document. It appears to be a list of questions or technical specifications, but the content is unreadable.]

PRATİK SORULAR (SORU BANKASI) Dr. Selim AY/ YTÜ Elektrik Müh. Böl.

Sayfa 15

...
...
...

...
...
...

...
...

...
...

...
...
...

...
...

...
...

...
...

...
...

...
...

...
...
...

...
...
...

...
...
...

...
...

...
...

...
...
...

...
...
...

...
...

...
...

...
...
...

...
...

...
...

...
...
...

...
...

PRATİK SORULAR (SORU BANKASI) Dr. Selim AY/ YTÜ Elektrik Müh. Böl.
Sayfa 18

1. Bir elektrik tesisatında, bir fazın toprağa dokunması sonucu oluşan kısa devre akımını hesaplamak için kullanılan formül nedir?

2. Bir elektrik tesisatında, bir fazın toprağa dokunması sonucu oluşan kısa devre akımını hesaplamak için kullanılan formül nedir?

3. Bir elektrik tesisatında, bir fazın toprağa dokunması sonucu oluşan kısa devre akımını hesaplamak için kullanılan formül nedir?

4. Bir elektrik tesisatında, bir fazın toprağa dokunması sonucu oluşan kısa devre akımını hesaplamak için kullanılan formül nedir?

5. Bir elektrik tesisatında, bir fazın toprağa dokunması sonucu oluşan kısa devre akımını hesaplamak için kullanılan formül nedir?

6. Bir elektrik tesisatında, bir fazın toprağa dokunması sonucu oluşan kısa devre akımını hesaplamak için kullanılan formül nedir?

7. Bir elektrik tesisatında, bir fazın toprağa dokunması sonucu oluşan kısa devre akımını hesaplamak için kullanılan formül nedir?

8. Bir elektrik tesisatında, bir fazın toprağa dokunması sonucu oluşan kısa devre akımını hesaplamak için kullanılan formül nedir?

9. Bir elektrik tesisatında, bir fazın toprağa dokunması sonucu oluşan kısa devre akımını hesaplamak için kullanılan formül nedir?

10. Bir elektrik tesisatında, bir fazın toprağa dokunması sonucu oluşan kısa devre akımını hesaplamak için kullanılan formül nedir?

11. Bir elektrik tesisatında, bir fazın toprağa dokunması sonucu oluşan kısa devre akımını hesaplamak için kullanılan formül nedir?

12. Bir elektrik tesisatında, bir fazın toprağa dokunması sonucu oluşan kısa devre akımını hesaplamak için kullanılan formül nedir?

13. Bir elektrik tesisatında, bir fazın toprağa dokunması sonucu oluşan kısa devre akımını hesaplamak için kullanılan formül nedir?

14. Bir elektrik tesisatında, bir fazın toprağa dokunması sonucu oluşan kısa devre akımını hesaplamak için kullanılan formül nedir?

15. Bir elektrik tesisatında, bir fazın toprağa dokunması sonucu oluşan kısa devre akımını hesaplamak için kullanılan formül nedir?

16. Bir elektrik tesisatında, bir fazın toprağa dokunması sonucu oluşan kısa devre akımını hesaplamak için kullanılan formül nedir?

17. Bir elektrik tesisatında, bir fazın toprağa dokunması sonucu oluşan kısa devre akımını hesaplamak için kullanılan formül nedir?

18. Bir elektrik tesisatında, bir fazın toprağa dokunması sonucu oluşan kısa devre akımını hesaplamak için kullanılan formül nedir?

19. Bir elektrik tesisatında, bir fazın toprağa dokunması sonucu oluşan kısa devre akımını hesaplamak için kullanılan formül nedir?

20. Bir elektrik tesisatında, bir fazın toprağa dokunması sonucu oluşan kısa devre akımını hesaplamak için kullanılan formül nedir?

PRATİK SORULAR (SORU BANKASI) Dr. Selim AY/ YTÜ Elektrik Müh. Böl.

Sayfa 19

1. Bir elektrik devresinde, bir kaynağın emf'i \mathcal{E} ve iç direnci r olsun. Devreye bir yük direnci R bağlanıyor. Devredeki akım I kaç olur?

2. Bir devredeki akım I ve direnç R biliniyor. Devredeki güç P kaç olur?

3. Bir devredeki akım I ve direnç R biliniyor. Devredeki voltaj V kaç olur?

4. Bir devredeki akım I ve direnç R biliniyor. Devredeki enerji W kaç olur?

5. Bir devredeki akım I ve direnç R biliniyor. Devredeki güç P kaç olur?

6. Bir devredeki akım I ve direnç R biliniyor. Devredeki voltaj V kaç olur?

7. Bir devredeki akım I ve direnç R biliniyor. Devredeki enerji W kaç olur?

8. Bir devredeki akım I ve direnç R biliniyor. Devredeki güç P kaç olur?

9. Bir devredeki akım I ve direnç R biliniyor. Devredeki voltaj V kaç olur?

10. Bir devredeki akım I ve direnç R biliniyor. Devredeki enerji W kaç olur?

11. Bir devredeki akım I ve direnç R biliniyor. Devredeki güç P kaç olur?

12. Bir devredeki akım I ve direnç R biliniyor. Devredeki voltaj V kaç olur?

13. Bir devredeki akım I ve direnç R biliniyor. Devredeki enerji W kaç olur?

14. Bir devredeki akım I ve direnç R biliniyor. Devredeki güç P kaç olur?

15. Bir devredeki akım I ve direnç R biliniyor. Devredeki voltaj V kaç olur?

16. Bir devredeki akım I ve direnç R biliniyor. Devredeki enerji W kaç olur?

17. Bir devredeki akım I ve direnç R biliniyor. Devredeki güç P kaç olur?

18. Bir devredeki akım I ve direnç R biliniyor. Devredeki voltaj V kaç olur?

19. Bir devredeki akım I ve direnç R biliniyor. Devredeki enerji W kaç olur?

20. Bir devredeki akım I ve direnç R biliniyor. Devredeki güç P kaç olur?

21. Bir devredeki akım I ve direnç R biliniyor. Devredeki voltaj V kaç olur?

22. Bir devredeki akım I ve direnç R biliniyor. Devredeki enerji W kaç olur?

23. Bir devredeki akım I ve direnç R biliniyor. Devredeki güç P kaç olur?

24. Bir devredeki akım I ve direnç R biliniyor. Devredeki voltaj V kaç olur?

25. Bir devredeki akım I ve direnç R biliniyor. Devredeki enerji W kaç olur?

26. Bir devredeki akım I ve direnç R biliniyor. Devredeki güç P kaç olur?

27. Bir devredeki akım I ve direnç R biliniyor. Devredeki voltaj V kaç olur?

28. Bir devredeki akım I ve direnç R biliniyor. Devredeki enerji W kaç olur?

29. Bir devredeki akım I ve direnç R biliniyor. Devredeki güç P kaç olur?

30. Bir devredeki akım I ve direnç R biliniyor. Devredeki voltaj V kaç olur?

31. Bir devredeki akım I ve direnç R biliniyor. Devredeki enerji W kaç olur?

32. Bir devredeki akım I ve direnç R biliniyor. Devredeki güç P kaç olur?

33. Bir devredeki akım I ve direnç R biliniyor. Devredeki voltaj V kaç olur?

34. Bir devredeki akım I ve direnç R biliniyor. Devredeki enerji W kaç olur?

35. Bir devredeki akım I ve direnç R biliniyor. Devredeki güç P kaç olur?

36. Bir devredeki akım I ve direnç R biliniyor. Devredeki voltaj V kaç olur?

37. Bir devredeki akım I ve direnç R biliniyor. Devredeki enerji W kaç olur?

38. Bir devredeki akım I ve direnç R biliniyor. Devredeki güç P kaç olur?

39. Bir devredeki akım I ve direnç R biliniyor. Devredeki voltaj V kaç olur?

40. Bir devredeki akım I ve direnç R biliniyor. Devredeki enerji W kaç olur?

41. Bir devredeki akım I ve direnç R biliniyor. Devredeki güç P kaç olur?

42. Bir devredeki akım I ve direnç R biliniyor. Devredeki voltaj V kaç olur?

43. Bir devredeki akım I ve direnç R biliniyor. Devredeki enerji W kaç olur?

44. Bir devredeki akım I ve direnç R biliniyor. Devredeki güç P kaç olur?

45. Bir devredeki akım I ve direnç R biliniyor. Devredeki voltaj V kaç olur?

46. Bir devredeki akım I ve direnç R biliniyor. Devredeki enerji W kaç olur?

1. Bir elektrik devresinde, bir kaynağın emf'i \mathcal{E} ve iç direnci r olsun. Devreye bir yük direnci R bağlanıyor. Devredeki akım I ve yük direncindeki voltaj V nedir?

2. Bir devredeki akım I ve voltaj V arasındaki ilişkiyi Ohm Kanunu ile yazınız.

3. Bir devredeki akım I ve voltaj V arasındaki ilişkiyi Ohm Kanunu ile yazınız. Devredeki güç P nedir?

4. Bir devredeki akım I ve voltaj V arasındaki ilişkiyi Ohm Kanunu ile yazınız. Devredeki güç P nedir? Devredeki enerji W nedir?

5. Bir devredeki akım I ve voltaj V arasındaki ilişkiyi Ohm Kanunu ile yazınız. Devredeki güç P nedir?

6. Bir devredeki akım I ve voltaj V arasındaki ilişkiyi Ohm Kanunu ile yazınız. Devredeki güç P nedir?

7. Bir devredeki akım I ve voltaj V arasındaki ilişkiyi Ohm Kanunu ile yazınız. Devredeki güç P nedir?

8. Bir devredeki akım I ve voltaj V arasındaki ilişkiyi Ohm Kanunu ile yazınız. Devredeki güç P nedir? Devredeki enerji W nedir?

9. Bir devredeki akım I ve voltaj V arasındaki ilişkiyi Ohm Kanunu ile yazınız. Devredeki güç P nedir?

10. Bir devredeki akım I ve voltaj V arasındaki ilişkiyi Ohm Kanunu ile yazınız. Devredeki güç P nedir?

11. Bir devredeki akım I ve voltaj V arasındaki ilişkiyi Ohm Kanunu ile yazınız. Devredeki güç P nedir? Devredeki enerji W nedir?

12. Bir devredeki akım I ve voltaj V arasındaki ilişkiyi Ohm Kanunu ile yazınız. Devredeki güç P nedir?

13. Bir devredeki akım I ve voltaj V arasındaki ilişkiyi Ohm Kanunu ile yazınız. Devredeki güç P nedir?

14. Bir devredeki akım I ve voltaj V arasındaki ilişkiyi Ohm Kanunu ile yazınız. Devredeki güç P nedir?

15. Bir devredeki akım I ve voltaj V arasındaki ilişkiyi Ohm Kanunu ile yazınız. Devredeki güç P nedir?

16. Bir devredeki akım I ve voltaj V arasındaki ilişkiyi Ohm Kanunu ile yazınız. Devredeki güç P nedir? Devredeki enerji W nedir?

17. Bir devredeki akım I ve voltaj V arasındaki ilişkiyi Ohm Kanunu ile yazınız. Devredeki güç P nedir? Devredeki enerji W nedir?

18. Bir devredeki akım I ve voltaj V arasındaki ilişkiyi Ohm Kanunu ile yazınız. Devredeki güç P nedir?

19. Bir devredeki akım I ve voltaj V arasındaki ilişkiyi Ohm Kanunu ile yazınız. Devredeki güç P nedir?

20. Bir devredeki akım I ve voltaj V arasındaki ilişkiyi Ohm Kanunu ile yazınız. Devredeki güç P nedir? Devredeki enerji W nedir?

21. Bir devredeki akım I ve voltaj V arasındaki ilişkiyi Ohm Kanunu ile yazınız. Devredeki güç P nedir?

22. Bir devredeki akım I ve voltaj V arasındaki ilişkiyi Ohm Kanunu ile yazınız. Devredeki güç P nedir?

23. Bir devredeki akım I ve voltaj V arasındaki ilişkiyi Ohm Kanunu ile yazınız. Devredeki güç P nedir?

24. Bir devredeki akım I ve voltaj V arasındaki ilişkiyi Ohm Kanunu ile yazınız. Devredeki güç P nedir? Devredeki enerji W nedir?

25. Bir devredeki akım I ve voltaj V arasındaki ilişkiyi Ohm Kanunu ile yazınız. Devredeki güç P nedir?

26. Bir devredeki akım I ve voltaj V arasındaki ilişkiyi Ohm Kanunu ile yazınız. Devredeki güç P nedir? Devredeki enerji W nedir?

27. Bir devredeki akım I ve voltaj V arasındaki ilişkiyi Ohm Kanunu ile yazınız. Devredeki güç P nedir? Devredeki enerji W nedir?

28. Bir devredeki akım I ve voltaj V arasındaki ilişkiyi Ohm Kanunu ile yazınız. Devredeki güç P nedir?

29. Bir devredeki akım I ve voltaj V arasındaki ilişkiyi Ohm Kanunu ile yazınız. Devredeki güç P nedir?

30. Bir devredeki akım I ve voltaj V arasındaki ilişkiyi Ohm Kanunu ile yazınız. Devredeki güç P nedir?

31. Bir devredeki akım I ve voltaj V arasındaki ilişkiyi Ohm Kanunu ile yazınız. Devredeki güç P nedir? Devredeki enerji W nedir?

32. Bir devredeki akım I ve voltaj V arasındaki ilişkiyi Ohm Kanunu ile yazınız. Devredeki güç P nedir?

33. Bir devredeki akım I ve voltaj V arasındaki ilişkiyi Ohm Kanunu ile yazınız. Devredeki güç P nedir?

34.

PRATİK SORULAR (SORU BANKASI) Dr. Selim AY/ YTÜ Elektrik Müh. Böl.

Sayfa 23

1. Bir elektrik tesisatında, bir anahtarın çalışmamasının en yaygın sebepleri nelerdir? (4 puan)

- Anahtarın sigortasının kopmuş olması
- Anahtarın kablolarının gevşek olması
- Anahtarın mekanik olarak bozulması
- Anahtarın yanlış şekilde kurulum yapılmış olması

2. Bir elektrik tesisatında, bir anahtarın çalışmamasının en yaygın sebepleri nelerdir? (4 puan)

3. Bir elektrik tesisatında, bir anahtarın çalışmamasının en yaygın sebepleri nelerdir? (4 puan)

4. Bir elektrik tesisatında, bir anahtarın çalışmamasının en yaygın sebepleri nelerdir? (4 puan)

5. Bir elektrik tesisatında, bir anahtarın çalışmamasının en yaygın sebepleri nelerdir? (4 puan)

6. Bir elektrik tesisatında, bir anahtarın çalışmamasının en yaygın sebepleri nelerdir? (4 puan)

7. Bir elektrik tesisatında, bir anahtarın çalışmamasının en yaygın sebepleri nelerdir? (4 puan)

- Anahtarın sigortasının kopmuş olması
- Anahtarın kablolarının gevşek olması
- Anahtarın mekanik olarak bozulması
- Anahtarın yanlış şekilde kurulum yapılmış olması
- Anahtarın yanlış şekilde kurulum yapılmış olması
- Anahtarın yanlış şekilde kurulum yapılmış olması

8. Bir elektrik tesisatında, bir anahtarın çalışmamasının en yaygın sebepleri nelerdir? (4 puan)

9. Bir elektrik tesisatında, bir anahtarın çalışmamasının en yaygın sebepleri nelerdir? (4 puan)

10. Bir elektrik tesisatında, bir anahtarın çalışmamasının en yaygın sebepleri nelerdir? (4 puan)

11. Bir elektrik tesisatında, bir anahtarın çalışmamasının en yaygın sebepleri nelerdir? (4 puan)

- Anahtarın sigortasının kopmuş olması
- Anahtarın kablolarının gevşek olması
- Anahtarın mekanik olarak bozulması
- Anahtarın yanlış şekilde kurulum yapılmış olması

12. Bir elektrik tesisatında, bir anahtarın çalışmamasının en yaygın sebepleri nelerdir? (4 puan)

13. Bir elektrik tesisatında, bir anahtarın çalışmamasının en yaygın sebepleri nelerdir? (4 puan)

14. Bir elektrik tesisatında, bir anahtarın çalışmamasının en yaygın sebepleri nelerdir? (4 puan)

15. Bir elektrik tesisatında, bir anahtarın çalışmamasının en yaygın sebepleri nelerdir? (4 puan)

16. Bir elektrik tesisatında, bir anahtarın çalışmamasının en yaygın sebepleri nelerdir? (4 puan)

17. Bir elektrik tesisatında, bir anahtarın çalışmamasının en yaygın sebepleri nelerdir? (4 puan)

18. Bir elektrik tesisatında, bir anahtarın çalışmamasının en yaygın sebepleri nelerdir? (4 puan)

19. Bir elektrik tesisatında, bir anahtarın çalışmamasının en yaygın sebepleri nelerdir? (4 puan)

20. Bir elektrik tesisatında, bir anahtarın çalışmamasının en yaygın sebepleri nelerdir? (4 puan)

21. Bir elektrik tesisatında, bir anahtarın çalışmamasının en yaygın sebepleri nelerdir? (4 puan)

22. Bir elektrik tesisatında, bir anahtarın çalışmamasının en yaygın sebepleri nelerdir? (4 puan)

23. Bir elektrik tesisatında, bir anahtarın çalışmamasının en yaygın sebepleri nelerdir? (4 puan)

24. Bir elektrik tesisatında, bir anahtarın çalışmamasının en yaygın sebepleri nelerdir? (4 puan)

25. Bir elektrik tesisatında, bir anahtarın çalışmamasının en yaygın sebepleri nelerdir? (4 puan)

26. Bir elektrik tesisatında, bir anahtarın çalışmamasının en yaygın sebepleri nelerdir? (4 puan)

27. Bir elektrik tesisatında, bir anahtarın çalışmamasının en yaygın sebepleri nelerdir? (4 puan)

28. Bir elektrik tesisatında, bir anahtarın çalışmamasının en yaygın sebepleri nelerdir? (4 puan)

29. Bir elektrik tesisatında, bir anahtarın çalışmamasının en yaygın sebepleri nelerdir? (4 puan)

30. Bir elektrik tesisatında, bir anahtarın çalışmamasının en yaygın sebepleri nelerdir? (4 puan)

PRATİK SORULAR (SORU BANKASI) Dr. Selim AY/ YTÜ Elektrik Müh. Böl.

PRATİK SORULAR (SORU BANKASI) Dr. Selim AY/ YTÜ Elektrik Müh. Böl.
Sayfa 25

1. Bir elektrik tesisatında, bir anahtarın çalışmamasının en yaygın sebepleri nelerdir? (3 puan)

2. Bir elektrik tesisatında, bir anahtarın çalışmamasının en yaygın sebepleri nelerdir? (3 puan)

3. Bir elektrik tesisatında, bir anahtarın çalışmamasının en yaygın sebepleri nelerdir? (3 puan)

4. Bir elektrik tesisatında, bir anahtarın çalışmamasının en yaygın sebepleri nelerdir? (3 puan)

5. Bir elektrik tesisatında, bir anahtarın çalışmamasının en yaygın sebepleri nelerdir? (3 puan)

6. Bir elektrik tesisatında, bir anahtarın çalışmamasının en yaygın sebepleri nelerdir? (3 puan)

7. Bir elektrik tesisatında, bir anahtarın çalışmamasının en yaygın sebepleri nelerdir? (3 puan)

8. Bir elektrik tesisatında, bir anahtarın çalışmamasının en yaygın sebepleri nelerdir? (3 puan)

9. Bir elektrik tesisatında, bir anahtarın çalışmamasının en yaygın sebepleri nelerdir? (3 puan)

10. Bir elektrik tesisatında, bir anahtarın çalışmamasının en yaygın sebepleri nelerdir? (3 puan)

- Anahtarın sigortası atılmış olabilir.
- Anahtarın kabloları kopmuş olabilir.
- Anahtarın mekanizması bozulmuş olabilir.

11. Bir elektrik tesisatında, bir anahtarın çalışmamasının en yaygın sebepleri nelerdir? (3 puan)

12. Bir elektrik tesisatında, bir anahtarın çalışmamasının en yaygın sebepleri nelerdir? (3 puan)

13. Bir elektrik tesisatında, bir anahtarın çalışmamasının en yaygın sebepleri nelerdir? (3 puan)

14. Bir elektrik tesisatında, bir anahtarın çalışmamasının en yaygın sebepleri nelerdir? (3 puan)

15. Bir elektrik tesisatında, bir anahtarın çalışmamasının en yaygın sebepleri nelerdir? (3 puan)

16. Bir elektrik tesisatında, bir anahtarın çalışmamasının en yaygın sebepleri nelerdir? (3 puan)

17. Bir elektrik tesisatında, bir anahtarın çalışmamasının en yaygın sebepleri nelerdir? (3 puan)

18. Bir elektrik tesisatında, bir anahtarın çalışmamasının en yaygın sebepleri nelerdir? (3 puan)

19. Bir elektrik tesisatında, bir anahtarın çalışmamasının en yaygın sebepleri nelerdir? (3 puan)

20. Bir elektrik tesisatında, bir anahtarın çalışmamasının en yaygın sebepleri nelerdir? (3 puan)

1. Bir elektrik devresinde, bir kaynağın empedansı Z_k ve bir yükün empedansı Z_y olarak veriliyor. Devrenin güç aktarım katsayısı $\cos \phi$ için aşağıdaki ifadelerden hangisi doğrudur?
a) $\cos \phi = \frac{Z_k}{Z_y}$
b) $\cos \phi = \frac{Z_y}{Z_k}$
c) $\cos \phi = \frac{Z_k}{Z_k + Z_y}$
d) $\cos \phi = \frac{Z_y}{Z_k + Z_y}$
e) $\cos \phi = \frac{Z_k - Z_y}{Z_k + Z_y}$

- a)
- b)
- c)
- d)
- e)

2. Bir elektrik devresinde, bir kaynağın empedansı Z_k ve bir yükün empedansı Z_y olarak veriliyor. Devrenin güç aktarım katsayısı $\cos \phi$ için aşağıdaki ifadelerden hangisi doğrudur?
a) $\cos \phi = \frac{Z_k}{Z_y}$
b) $\cos \phi = \frac{Z_y}{Z_k}$
c) $\cos \phi = \frac{Z_k}{Z_k + Z_y}$
d) $\cos \phi = \frac{Z_y}{Z_k + Z_y}$
e) $\cos \phi = \frac{Z_k - Z_y}{Z_k + Z_y}$

3. Bir elektrik devresinde, bir kaynağın empedansı Z_k ve bir yükün empedansı Z_y olarak veriliyor. Devrenin güç aktarım katsayısı $\cos \phi$ için aşağıdaki ifadelerden hangisi doğrudur?
a) $\cos \phi = \frac{Z_k}{Z_y}$
b) $\cos \phi = \frac{Z_y}{Z_k}$
c) $\cos \phi = \frac{Z_k}{Z_k + Z_y}$
d) $\cos \phi = \frac{Z_y}{Z_k + Z_y}$
e) $\cos \phi = \frac{Z_k - Z_y}{Z_k + Z_y}$

- a)
- b)
- c)

4. Bir elektrik devresinde, bir kaynağın empedansı Z_k ve bir yükün empedansı Z_y olarak veriliyor. Devrenin güç aktarım katsayısı $\cos \phi$ için aşağıdaki ifadelerden hangisi doğrudur?
a) $\cos \phi = \frac{Z_k}{Z_y}$
b) $\cos \phi = \frac{Z_y}{Z_k}$
c) $\cos \phi = \frac{Z_k}{Z_k + Z_y}$
d) $\cos \phi = \frac{Z_y}{Z_k + Z_y}$
e) $\cos \phi = \frac{Z_k - Z_y}{Z_k + Z_y}$

- a)
- b)
- c)

5. Bir elektrik devresinde, bir kaynağın empedansı Z_k ve bir yükün empedansı Z_y olarak veriliyor. Devrenin güç aktarım katsayısı $\cos \phi$ için aşağıdaki ifadelerden hangisi doğrudur?
a) $\cos \phi = \frac{Z_k}{Z_y}$
b) $\cos \phi = \frac{Z_y}{Z_k}$
c) $\cos \phi = \frac{Z_k}{Z_k + Z_y}$
d) $\cos \phi = \frac{Z_y}{Z_k + Z_y}$
e) $\cos \phi = \frac{Z_k - Z_y}{Z_k + Z_y}$

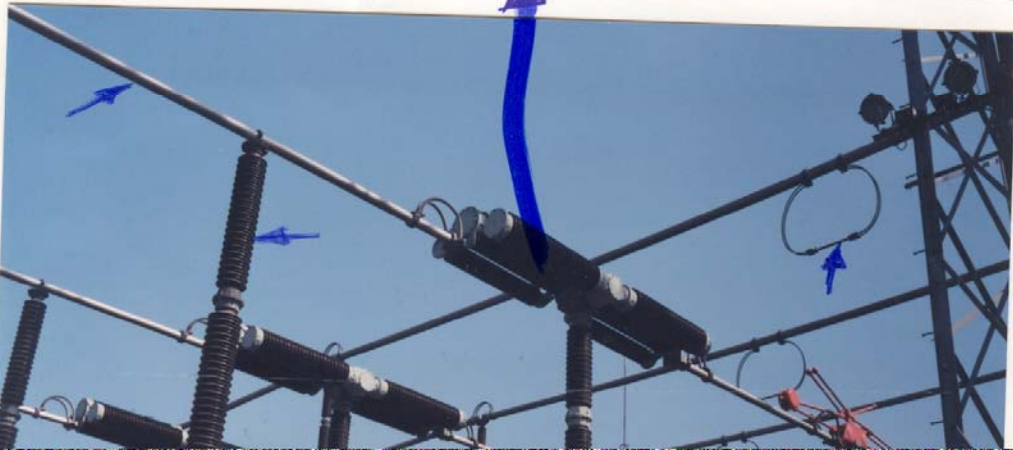
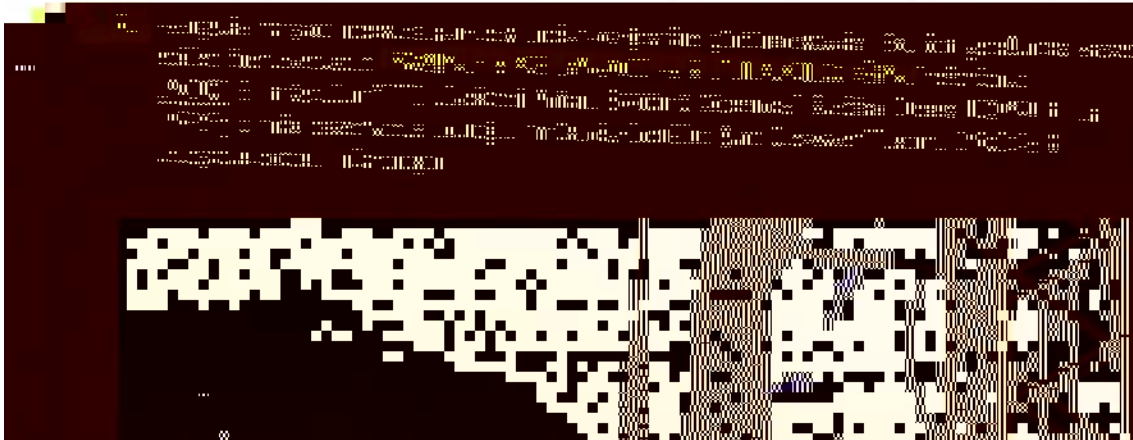
6. Bir elektrik devresinde, bir kaynağın empedansı Z_k ve bir yükün empedansı Z_y olarak veriliyor. Devrenin güç aktarım katsayısı $\cos \phi$ için aşağıdaki ifadelerden hangisi doğrudur?
a) $\cos \phi = \frac{Z_k}{Z_y}$
b) $\cos \phi = \frac{Z_y}{Z_k}$
c) $\cos \phi = \frac{Z_k}{Z_k + Z_y}$
d) $\cos \phi = \frac{Z_y}{Z_k + Z_y}$
e) $\cos \phi = \frac{Z_k - Z_y}{Z_k + Z_y}$

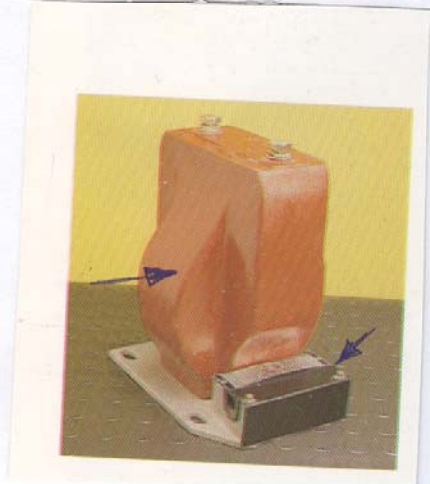
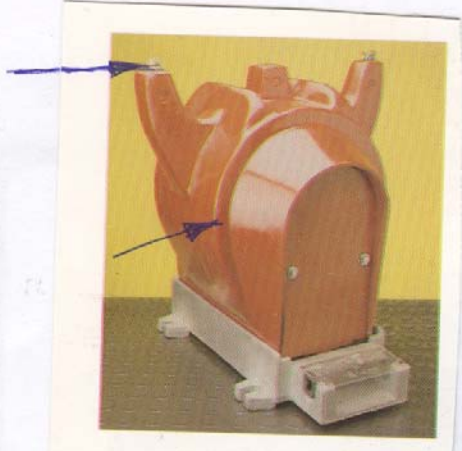
7. Bir elektrik devresinde, bir kaynağın empedansı Z_k ve bir yükün empedansı Z_y olarak veriliyor. Devrenin güç aktarım katsayısı $\cos \phi$ için aşağıdaki ifadelerden hangisi doğrudur?
a) $\cos \phi = \frac{Z_k}{Z_y}$
b) $\cos \phi = \frac{Z_y}{Z_k}$
c) $\cos \phi = \frac{Z_k}{Z_k + Z_y}$
d) $\cos \phi = \frac{Z_y}{Z_k + Z_y}$
e) $\cos \phi = \frac{Z_k - Z_y}{Z_k + Z_y}$

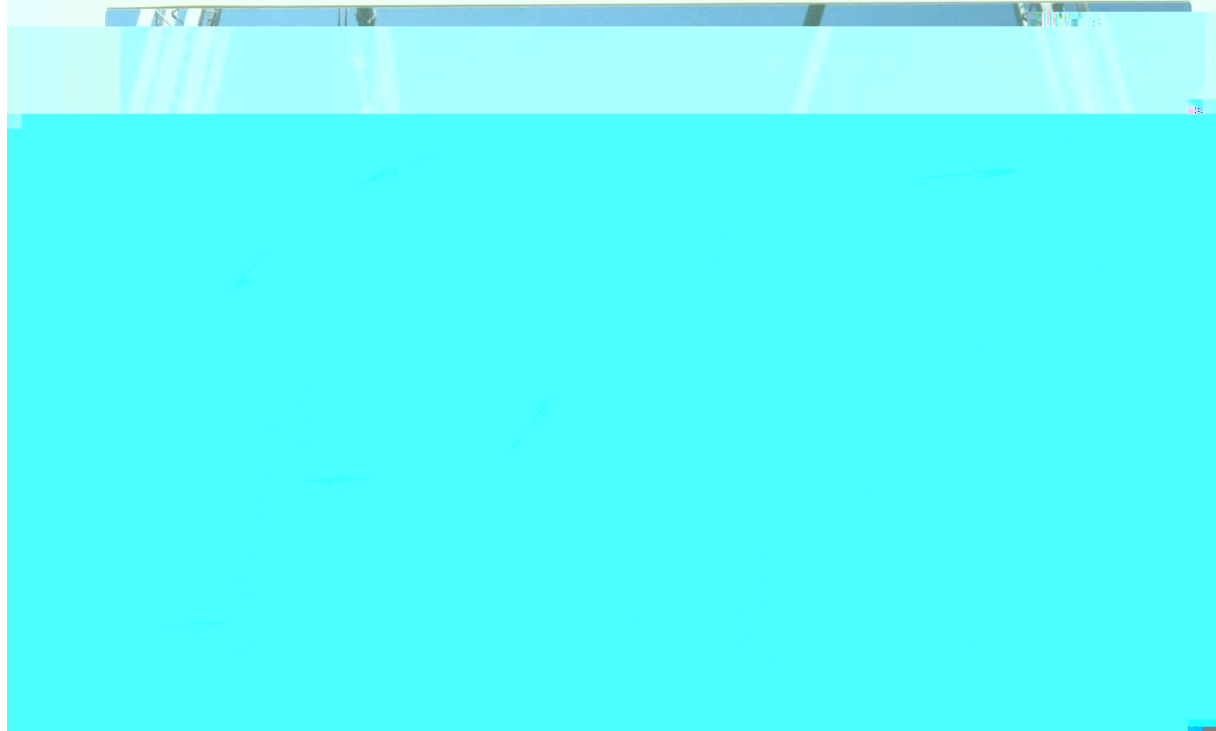
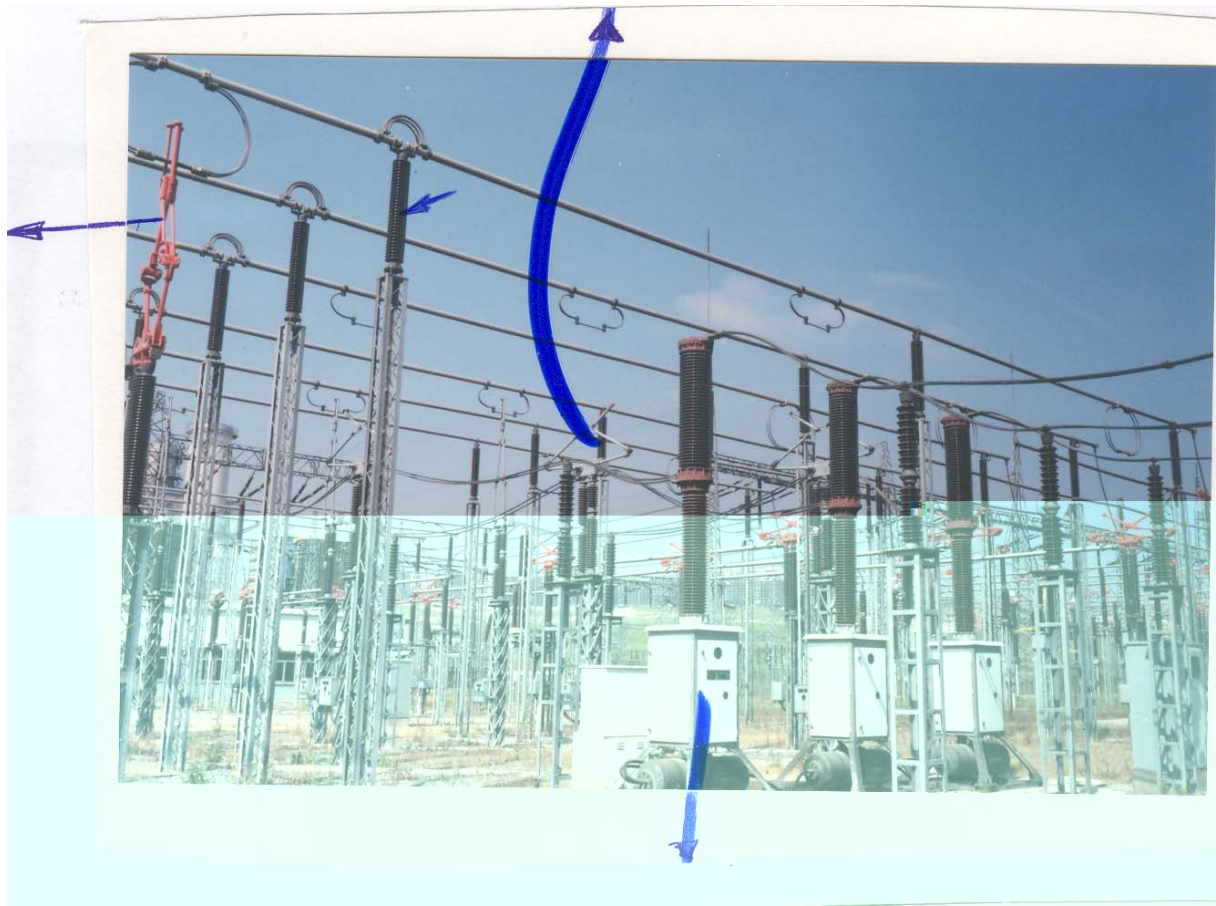
8. Bir elektrik devresinde, bir kaynağın empedansı Z_k ve bir yükün empedansı Z_y olarak veriliyor. Devrenin güç aktarım katsayısı $\cos \phi$ için aşağıdaki ifadelerden hangisi doğrudur?
a) $\cos \phi = \frac{Z_k}{Z_y}$
b) $\cos \phi = \frac{Z_y}{Z_k}$
c) $\cos \phi = \frac{Z_k}{Z_k + Z_y}$
d) $\cos \phi = \frac{Z_y}{Z_k + Z_y}$
e) $\cos \phi = \frac{Z_k - Z_y}{Z_k + Z_y}$

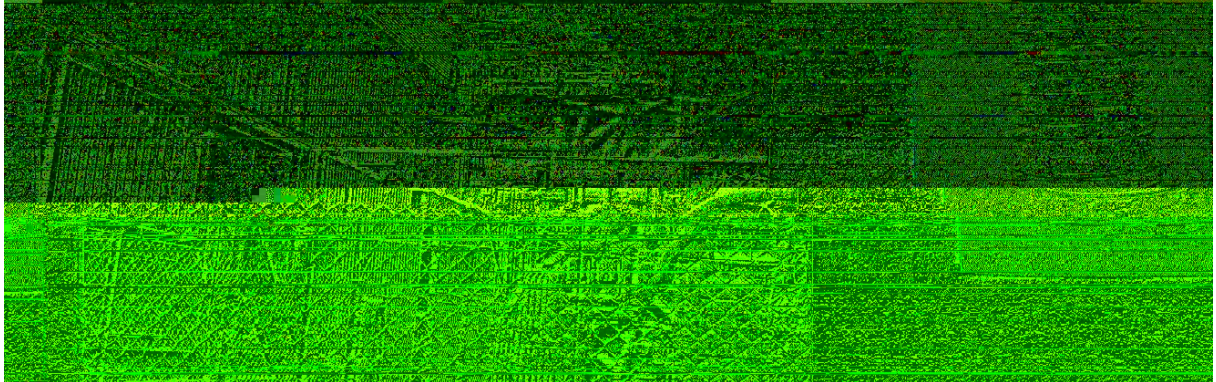
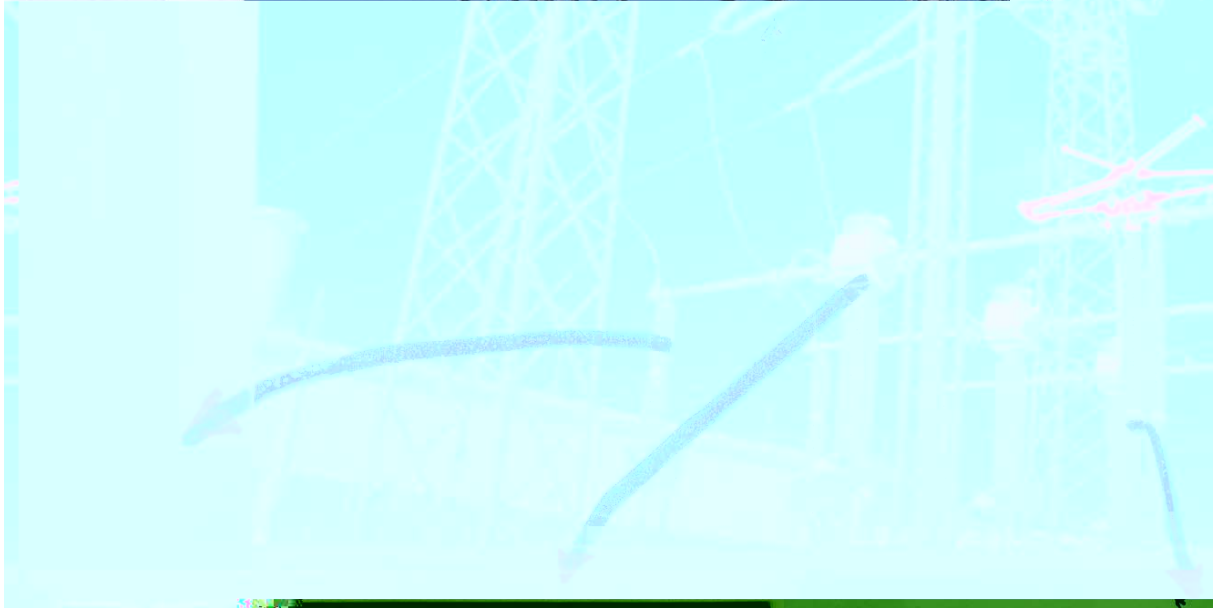
9. Bir elektrik devresinde, bir kaynağın empedansı Z_k ve bir yükün empedansı Z_y olarak veriliyor. Devrenin güç aktarım katsayısı $\cos \phi$ için aşağıdaki ifadelerden hangisi doğrudur?
a) $\cos \phi = \frac{Z_k}{Z_y}$
b) $\cos \phi = \frac{Z_y}{Z_k}$
c) $\cos \phi = \frac{Z_k}{Z_k + Z_y}$
d) $\cos \phi = \frac{Z_y}{Z_k + Z_y}$
e) $\cos \phi = \frac{Z_k - Z_y}{Z_k + Z_y}$

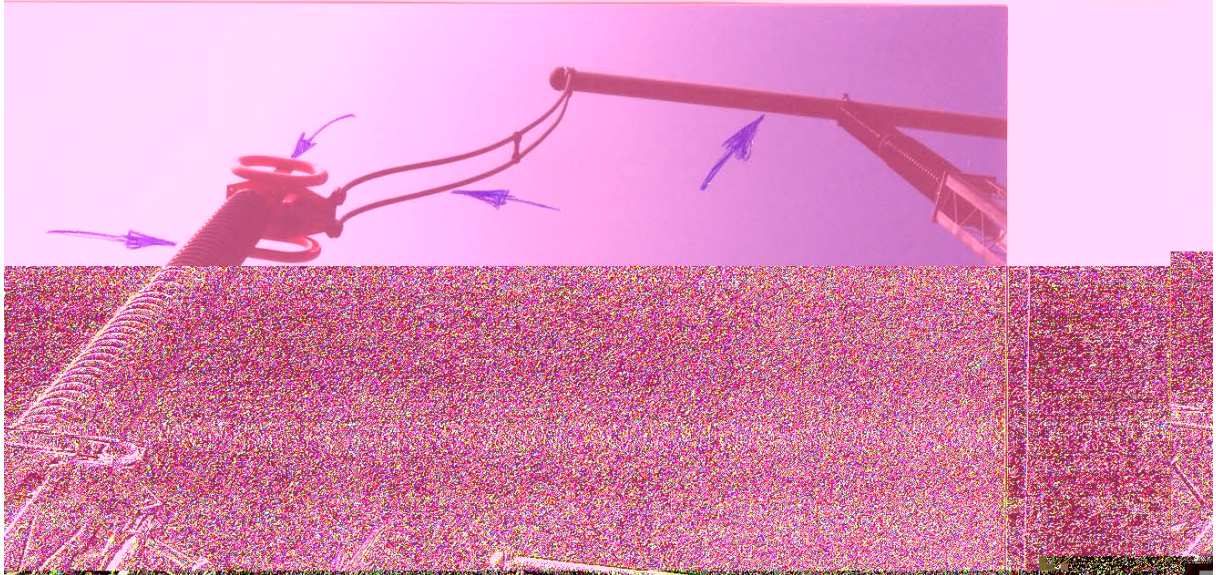
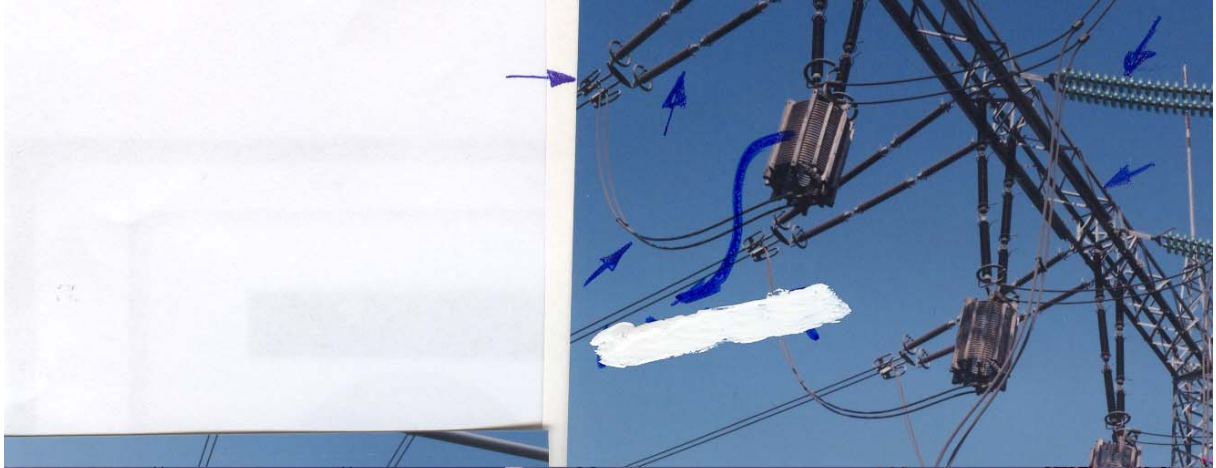
10. Bir elektrik devresinde, bir kaynağın empedansı Z_k ve bir yükün empedansı Z_y olarak veriliyor. Devrenin güç aktarım katsayısı $\cos \phi$ için aşağıdaki ifadelerden hangisi doğrudur?
a) $\cos \phi = \frac{Z_k}{Z_y}$
b) $\cos \phi = \frac{Z_y}{Z_k}$
c) $\cos \phi = \frac{Z_k}{Z_k + Z_y}$
d) $\cos \phi = \frac{Z_y}{Z_k + Z_y}$
e) $\cos \phi = \frac{Z_k - Z_y}{Z_k + Z_y}$











-
-
-
-
-

PRATİK SORULAR (SORU BANKASI) Dr. Selim AY/ YTÜ Elektrik Müh. Böl.

Sayfa 41

-
-

- ...
- ...
- ...
- ...
- ...
- ...
- ...
- ...
- ...
- ...
- ...

... $i = I_m \sin(\omega t + \phi)$... $i = I_m \sin(\omega t)$... $i = I_m \cos(\omega t)$...

- ...
- ...

... $i = I_m \sin(\omega t + \phi)$... $i = I_m \sin(\omega t)$... $i = I_m \cos(\omega t)$... $i = I_m \sin(\omega t + \phi)$... $i = I_m \sin(\omega t)$...

- ...
- ...
- ...

... $i = I_m \sin(\omega t + \phi)$... $i = I_m \sin(\omega t)$... $i = I_m \cos(\omega t)$... $i = I_m \sin(\omega t + \phi)$...

- ...
- ...
- ...

... $i = I_m \sin(\omega t + \phi)$... $i = I_m \sin(\omega t)$... $i = I_m \cos(\omega t)$... $i = I_m \sin(\omega t + \phi)$... $i = I_m \sin(\omega t)$...

... $i = I_m \sin(\omega t + \phi)$... $i = I_m \sin(\omega t)$... $i = I_m \cos(\omega t)$... $i = I_m \sin(\omega t + \phi)$...

... $i = I_m \sin(\omega t + \phi)$... $i = I_m \sin(\omega t)$... $i = I_m \cos(\omega t)$... $i = I_m \sin(\omega t + \phi)$...

... $i = I_m \sin(\omega t + \phi)$... $i = I_m \sin(\omega t)$... $i = I_m \cos(\omega t)$... $i = I_m \sin(\omega t + \phi)$...

... $i = I_m \sin(\omega t + \phi)$... $i = I_m \sin(\omega t)$... $i = I_m \cos(\omega t)$... $i = I_m \sin(\omega t + \phi)$...

PRATİK SORULAR (SORU BANKASI) Dr. Selim AY/ YTÜ Elektrik Müh. Böl.

Sayfa 43

1. Aşağıdaki ifadelerden doğru olanları işaretleyiniz.

1. Bir devrede akımın yönü, gerilimin yönüyle aynıdır.

2. Bir devrede gerilim, akımla doğru orantılıdır.

3. Bir devrede güç, gerilimle doğru orantılıdır.

- 1. doğru, 2. yanlış, 3. yanlış
- 1. yanlış, 2. doğru, 3. yanlış
- 1. yanlış, 2. yanlış, 3. doğru
- 1. yanlış, 2. yanlış, 3. yanlış
- 1. doğru, 2. yanlış, 3. yanlış

4. Aşağıdaki ifadelerden doğru olanları işaretleyiniz.

1. Bir devrede akımın yönü, gerilimin yönüyle aynıdır.

2. Bir devrede gerilim, akımla doğru orantılıdır.

3. Bir devrede güç, gerilimle doğru orantılıdır.

4. Bir devrede güç, akımla doğru orantılıdır.

5. Bir devrede güç, gerilimle ve akımla doğru orantılıdır.

6. Bir devrede güç, gerilimle ve akımla ters orantılıdır.

7. Bir devrede güç, gerilimle ve akımla doğru orantılıdır.

8. Bir devrede güç, gerilimle ve akımla ters orantılıdır.

9. Bir devrede güç, gerilimle ve akımla doğru orantılıdır.

10. Bir devrede güç, gerilimle ve akımla ters orantılıdır.

11. Aşağıdaki ortamlardan hangilerinde elektrik alanı oluşmaz?

- 1. doğru, 2. yanlış, 3. yanlış, 4. yanlış, 5. yanlış
- 1. yanlış, 2. doğru, 3. yanlış, 4. yanlış, 5. yanlış
- 1. yanlış, 2. yanlış, 3. doğru, 4. yanlış, 5. yanlış
- 1. yanlış, 2. yanlış, 3. yanlış, 4. doğru, 5. yanlış
- 1. yanlış, 2. yanlış, 3. yanlış, 4. yanlış, 5. doğru

12. Aşağıdaki ifadelerden doğru olanları işaretleyiniz.

1. Bir devrede akımın yönü, gerilimin yönüyle aynıdır.

2. Bir devrede gerilim, akımla doğru orantılıdır.

3. Bir devrede güç, gerilimle doğru orantılıdır.

4. Bir devrede güç, akımla doğru orantılıdır.

5. Bir devrede güç, gerilimle ve akımla doğru orantılıdır.

6. Bir devrede güç, gerilimle ve akımla ters orantılıdır.

7. Bir devrede güç, gerilimle ve akımla doğru orantılıdır.

8. Aşağıdaki modellerden hangileri doğru modellerdir?

- 1. doğru, 2. yanlış, 3. yanlış, 4. yanlış, 5. yanlış
- 1. yanlış, 2. doğru, 3. yanlış, 4. yanlış, 5. yanlış
- 1. yanlış, 2. yanlış, 3. doğru, 4. yanlış, 5. yanlış
- 1. yanlış, 2. yanlış, 3. yanlış, 4. doğru, 5. yanlış
- 1. yanlış, 2. yanlış, 3. yanlış, 4. yanlış, 5. doğru

PRATİK SORULAR (SORU BANKASI) Dr. Selim AY/ YTÜ Elektrik Müh. Böl.
Sayfa 44

1. Aşağıdaki ifadelerden hangisi yanlıştır?

2. Aşağıdaki ifadelerden hangisi yanlıştır?

- Aşağıdaki ifadelerden hangisi yanlıştır?
- Aşağıdaki ifadelerden hangisi yanlıştır?
- Aşağıdaki ifadelerden hangisi yanlıştır?
- Aşağıdaki ifadelerden hangisi yanlıştır?

3. Aşağıdaki ifadelerden hangisi yanlıştır?

4. Aşağıdaki ifadelerden hangisi yanlıştır?

5. Aşağıdaki ifadelerden hangisi yanlıştır?

- Aşağıdaki ifadelerden hangisi yanlıştır?
- Aşağıdaki ifadelerden hangisi yanlıştır?
- Aşağıdaki ifadelerden hangisi yanlıştır?
- Aşağıdaki ifadelerden hangisi yanlıştır?
- Aşağıdaki ifadelerden hangisi yanlıştır?

6. Aşağıdaki ifadelerden hangisi yanlıştır?

7. Aşağıdaki ifadelerden hangisi yanlıştır?

8. Aşağıdaki ifadelerden hangisi yanlıştır?

9. Aşağıdaki ifadelerden hangisi yanlıştır?

10. Aşağıdaki ifadelerden hangisi yanlıştır?

11. Aşağıdaki ifadelerden hangisi yanlıştır?

12. Aşağıdaki ifadelerden hangisi yanlıştır?

13. Aşağıdaki ifadelerden hangisi yanlıştır?

14. Aşağıdaki ifadelerden hangisi yanlıştır?

15. Aşağıdaki ifadelerden hangisi yanlıştır?

16. Aşağıdaki ifadelerden hangisi yanlıştır?

17. Aşağıdaki ifadelerden hangisi yanlıştır?

18. Aşağıdaki ifadelerden hangisi yanlıştır?

19. Aşağıdaki ifadelerden hangisi yanlıştır?

20. Aşağıdaki ifadelerden hangisi yanlıştır?

- Aşağıdaki ifadelerden hangisi yanlıştır?
- Aşağıdaki ifadelerden hangisi yanlıştır?
- Aşağıdaki ifadelerden hangisi yanlıştır?
- Aşağıdaki ifadelerden hangisi yanlıştır?
- Aşağıdaki ifadelerden hangisi yanlıştır?
- Aşağıdaki ifadelerden hangisi yanlıştır?
- Aşağıdaki ifadelerden hangisi yanlıştır?

21. Aşağıdaki ifadelerden hangisi yanlıştır?

22. Aşağıdaki ifadelerden hangisi yanlıştır?

23. Aşağıdaki ifadelerden hangisi yanlıştır?

24. Aşağıdaki ifadelerden hangisi yanlıştır?

25. Aşağıdaki ifadelerden hangisi yanlıştır?

26. Aşağıdaki ifadelerden hangisi yanlıştır?

PRATİK SORULAR (SORU BANKASI) Dr. Selim AY/ YTÜ Elektrik Müh. Böl.
Sayfa 45

1. Bir elektrik tesisatında, bir fazın toprağa kaçması sonucu oluşan kısa devre akımını hesaplamak için aşağıdaki veriler kullanılır. Bu verilerden hangisi hesaplamada kullanılmaz?

A) Tesisatın empedansı
B) Fazın toprağa kaçma noktasındaki empedans
C) Tesisatın toplam empedansı
D) Fazın toprağa kaçma noktasındaki empedansın fazla faz empedansı arasındaki fark

2. Bir elektrik tesisatında, bir fazın toprağa kaçması sonucu oluşan kısa devre akımını hesaplamak için aşağıdaki veriler kullanılır. Bu verilerden hangisi hesaplamada kullanılmaz?

A) Tesisatın empedansı
B) Fazın toprağa kaçma noktasındaki empedans
C) Tesisatın toplam empedansı
D) Fazın toprağa kaçma noktasındaki empedansın fazla faz empedansı arasındaki fark

3. Bir elektrik tesisatında, bir fazın toprağa kaçması sonucu oluşan kısa devre akımını hesaplamak için aşağıdaki veriler kullanılır. Bu verilerden hangisi hesaplamada kullanılmaz?

A) Tesisatın empedansı
B) Fazın toprağa kaçma noktasındaki empedans
C) Tesisatın toplam empedansı
D) Fazın toprağa kaçma noktasındaki empedansın fazla faz empedansı arasındaki fark

4. Bir elektrik tesisatında, bir fazın toprağa kaçması sonucu oluşan kısa devre akımını hesaplamak için aşağıdaki veriler kullanılır. Bu verilerden hangisi hesaplamada kullanılmaz?

A) Tesisatın empedansı
B) Fazın toprağa kaçma noktasındaki empedans
C) Tesisatın toplam empedansı
D) Fazın toprağa kaçma noktasındaki empedansın fazla faz empedansı arasındaki fark

- Tesisatın empedansı
- Fazın toprağa kaçma noktasındaki empedans
- Tesisatın toplam empedansı

5. Bir elektrik tesisatında, bir fazın toprağa kaçması sonucu oluşan kısa devre akımını hesaplamak için aşağıdaki veriler kullanılır. Bu verilerden hangisi hesaplamada kullanılmaz?

A) Tesisatın empedansı
B) Fazın toprağa kaçma noktasındaki empedans
C) Tesisatın toplam empedansı
D) Fazın toprağa kaçma noktasındaki empedansın fazla faz empedansı arasındaki fark

6. Bir elektrik tesisatında, bir fazın toprağa kaçması sonucu oluşan kısa devre akımını hesaplamak için aşağıdaki veriler kullanılır. Bu verilerden hangisi hesaplamada kullanılmaz?

A) Tesisatın empedansı
B) Fazın toprağa kaçma noktasındaki empedans
C) Tesisatın toplam empedansı
D) Fazın toprağa kaçma noktasındaki empedansın fazla faz empedansı arasındaki fark

- Tesisatın empedansı
- Fazın toprağa kaçma noktasındaki empedans
- Tesisatın toplam empedansı

7. Bir elektrik tesisatında, bir fazın toprağa kaçması sonucu oluşan kısa devre akımını hesaplamak için aşağıdaki veriler kullanılır. Bu verilerden hangisi hesaplamada kullanılmaz?

A) Tesisatın empedansı
B) Fazın toprağa kaçma noktasındaki empedans
C) Tesisatın toplam empedansı
D) Fazın toprağa kaçma noktasındaki empedansın fazla faz empedansı arasındaki fark

8. Bir elektrik tesisatında, bir fazın toprağa kaçması sonucu oluşan kısa devre akımını hesaplamak için aşağıdaki veriler kullanılır. Bu verilerden hangisi hesaplamada kullanılmaz?

- Tesisatın empedansı
- Fazın toprağa kaçma noktasındaki empedans
- Tesisatın toplam empedansı

9. Bir elektrik tesisatında, bir fazın toprağa kaçması sonucu oluşan kısa devre akımını hesaplamak için aşağıdaki veriler kullanılır. Bu verilerden hangisi hesaplamada kullanılmaz?

A) Tesisatın empedansı
B) Fazın toprağa kaçma noktasındaki empedans
C) Tesisatın toplam empedansı
D) Fazın toprağa kaçma noktasındaki empedansın fazla faz empedansı arasındaki fark

10. Bir elektrik tesisatında, bir fazın toprağa kaçması sonucu oluşan kısa devre akımını hesaplamak için aşağıdaki veriler kullanılır. Bu verilerden hangisi hesaplamada kullanılmaz?

PRATİK SORULAR (SORU BANKASI) Dr. Selim AY/ YTÜ Elektrik Müh. Böl.

Sayfa 47

.....
.....
.....

.....

-
-

.....

.....

.....

.....

.....

.....

.....

-
-

.....

.....

.....

.....

.....

.....

.....

.....

.....

.....

Topraklama kazığının 1 metresi su yüzeyinde, 4 metresi deniz içinde ve 5 metresi de deniz zemini içindedir. Topraklama direnci üzerinde deniz suyunun etkisini görebilmek için, olmalıdır

.....

.....

.....

.....

.....

.....

.....

.....

.....

.....

-
-
-
-

PRATİK SORULAR (SORU BANKASI) Dr. Selim AY/ YTÜ Elektrik Müh. Böl.

Sayfa 49

1. Soru

2. Soru

3. Soru

4. Soru

5. Soru

6. Soru

7. Soru

- 1. Soru
- 2. Soru
- 3. Soru
- 4. Soru
- 5. Soru
- 6. Soru
- 7. Soru

8. Soru

9. Soru

10. Soru

- 1. Soru
- 2. Soru
- 3. Soru
- 4. Soru
- 5. Soru
- 6. Soru
- 7. Soru
- 8. Soru
- 9. Soru
- 10. Soru
- 11. Soru
- 12. Soru
- 13. Soru
- 14. Soru
- 15. Soru
- 16. Soru
- 17. Soru
- 18. Soru
- 19. Soru
- 20. Soru
- 21. Soru
- 22. Soru
- 23. Soru
- 24. Soru
- 25. Soru

26. Soru

27. Soru

28. Soru

29. Soru

30. Soru

31. Soru

32. Soru

PRATİK SORULAR (SORU BANKASI) Dr. Selim AY/ YTÜ Elektrik Müh. Böl.

Sayfa 50

- $\frac{1}{\sqrt{2}}$ faz kaymasıyla sonuçlanır. Doğru cevap **B**'dir.
- $\frac{1}{\sqrt{2}}$ faz kaymasıyla sonuçlanır. Doğru cevap **B**'dir.
- $\frac{1}{\sqrt{2}}$ faz kaymasıyla sonuçlanır. Doğru cevap **B**'dir.
- $\frac{1}{\sqrt{2}}$ faz kaymasıyla sonuçlanır. Doğru cevap **B**'dir.
- Doğru cevap **B**'dir.

• Doğru cevap **B**'dir.

• Doğru cevap **B**'dir.

• Doğru cevap **B**'dir.

• Doğru cevap **B**'dir.

• Doğru cevap **B**'dir.

• Doğru cevap **B**'dir.

• Doğru cevap **B**'dir.

• Doğru cevap **B**'dir.

• Doğru cevap **B**'dir.

• Doğru cevap **B**'dir.

• Doğru cevap **B**'dir.

• Doğru cevap **B**'dir.

• Doğru cevap **B**'dir.

• Doğru cevap **B**'dir.

• Doğru cevap **B**'dir.

• Doğru cevap **B**'dir.

• Doğru cevap **B**'dir.

• Doğru cevap **B**'dir.

• Doğru cevap **B**'dir.

• Doğru cevap **B**'dir.

• Doğru cevap **B**'dir.

• Doğru cevap **B**'dir.

• Doğru cevap **B**'dir.

• Doğru cevap **B**'dir.

• Doğru cevap **B**'dir.

• Doğru cevap **B**'dir.

• Doğru cevap **B**'dir.

• Doğru cevap **B**'dir.

- Doğru cevap **B**'dir.

- Doğru cevap **B**'dir.

• Doğru cevap **B**'dir.

• Doğru cevap **B**'dir.

• Doğru cevap **B**'dir.

• Doğru cevap **B**'dir.

• Doğru cevap **B**'dir.

• Doğru cevap **B**'dir.

• Doğru cevap **B**'dir.

• Doğru cevap **B**'dir.

• Doğru cevap **B**'dir.

• Doğru cevap **B**'dir.

• Doğru cevap **B**'dir.

• Doğru cevap **B**'dir.

1. Bir üç fazlı asenkron motorun stator ve rotor frekansları arasındaki ilişkiyi yazınız.
2. Bir üç fazlı asenkron motorun hızını etkileyen faktörleri yazınız.
3. Bir üç fazlı asenkron motorun verimini etkileyen faktörleri yazınız.
4. Bir üç fazlı asenkron motorun güç faktörünü etkileyen faktörleri yazınız.
5. Bir üç fazlı asenkron motorun empedansını etkileyen faktörleri yazınız.
6. Bir üç fazlı asenkron motorun empedansını etkileyen faktörleri yazınız.
7. Bir üç fazlı asenkron motorun empedansını etkileyen faktörleri yazınız.
8. Bir üç fazlı asenkron motorun empedansını etkileyen faktörleri yazınız.

9. Sincap kafesli asenkron motorlarda, aynı güçte, hız 1500 d/dak altına düştükçe, motor fiyatları (TL)

10. Bir üç fazlı asenkron normal çalışma halinde; stator frekansı.....bağlıdır; rotor frekansı ise..... bağlıdır. Yol alma anında; stator frekansı....., rotor frekansı isebağlıdır. Kısa devre (bloke) çalışmada; stator frekansı.....bağlıdır; rotor frekansı isebağlıdır.

11. Bir üç fazlı asenkron normal çalışma halinde; stator frekansı.....bağlıdır; rotor frekansı ise..... bağlıdır. Yol alma anında; stator frekansı....., rotor frekansı isebağlıdır. Kısa devre (bloke) çalışmada; stator frekansı.....bağlıdır; rotor frekansı isebağlıdır.

12. Bir üç fazlı asenkron motorun yol alma akımının

- Stator frekansı ile doğru orantılıdır.
- Rotor frekansı ile doğru orantılıdır.
- Stator frekansı ile ters orantılıdır.
- Rotor frekansı ile ters orantılıdır.
- Stator frekansı ile doğru orantılıdır.
- Rotor frekansı ile doğru orantılıdır.

13. Bir üç fazlı asenkron motorun yol alma akımının

14. Bir üç fazlı asenkron motorun yol alma akımının

- Stator frekansı ile doğru orantılıdır.
- Rotor frekansı ile doğru orantılıdır.
- Stator frekansı ile ters orantılıdır.
- Rotor frekansı ile ters orantılıdır.
- Stator frekansı ile doğru orantılıdır.
- Rotor frekansı ile doğru orantılıdır.

15. Bir üç fazlı asenkron motorun yol alma akımının

PRATİK SORULAR (SORU BANKASI) Dr. Selim AY/ YTÜ Elektrik Müh. Böl.

Sayfa 53

-
-
-
-
-
-
-
-
-

1. Aşağıdaki ifadeleri doğru (D) veya yanlış (Y) olarak işaretleyiniz.
a) Bir devredeki güç kaynağı, devreye enerji sağlar.
b) Bir devredeki güç kaynağı, devreye enerji tüketir.
c) Bir devredeki güç kaynağı, devreye enerji depolar.
d) Bir devredeki güç kaynağı, devreye enerji dağıtır.
e) Bir devredeki güç kaynağı, devreye enerji üretir.

2. Aşağıdaki ifadeleri doğru (D) veya yanlış (Y) olarak işaretleyiniz.

-
-
-
-
-

3. Aşağıdaki ifadeleri doğru (D) veya yanlış (Y) olarak işaretleyiniz.
a) Bir devredeki güç kaynağı, devreye enerji sağlar.
b) Bir devredeki güç kaynağı, devreye enerji tüketir.
c) Bir devredeki güç kaynağı, devreye enerji depolar.
d) Bir devredeki güç kaynağı, devreye enerji dağıtır.

-
-
-
-

4. Aşağıdaki ifadeleri doğru (D) veya yanlış (Y) olarak işaretleyiniz.
a) Bir devredeki güç kaynağı, devreye enerji sağlar.
b) Bir devredeki güç kaynağı, devreye enerji tüketir.
c) Bir devredeki güç kaynağı, devreye enerji depolar.
d) Bir devredeki güç kaynağı, devreye enerji dağıtır.

-
-
-

5. **Kavramlarının** doğru kavramları ile doğru kavramları arasında ilişki kurunuz.

6. Aşağıdaki kavramları doğru kavramları ile ilişki kurunuz.

-
-
-
-
-
-

PRATİK SORULAR (SORU BANKASI) Dr. Selim AY/ YTÜ Elektrik Müh. Böl.

Sayfa 54

-
-
-
-
-
-
-
-

-
-
-
-
-
-
-

kayıplar

PRATİK SORULAR (SORU BANKASI) Dr. Selim AY/ YTÜ Elektrik Müh. Böl.

Sayfa 61

...
...
...
...

...
...
...

...
...
...

...
...
...

...
...

- ...
- ...
- ...
- ...
- ...
- ...

...
...

...
...

...
...
...

...
...

...
...

...
...

...
...

...
...

...
...

...
...

...
...

...
...

...
...

...
...

...
...

...
...

...
...

...
...

...
...

...
...

...
...

...
...

...
...

...
...

...
...

...
...

...
...

...
...

...
...

1. Bir elektrik devresinde, bir kaynağın empedansını nasıl oluşturur?

2. Bir elektrik devresinde, bir kaynağın empedansını nasıl oluşturur? (1)

3. Bir elektrik devresinde, bir kaynağın empedansını nasıl oluşturur? (1)

4. Bir elektrik devresinde, bir kaynağın empedansını nasıl oluşturur? (1)

5. Bir elektrik devresinde, bir kaynağın empedansını nasıl oluşturur? (1)

6. Bir elektrik devresinde, bir kaynağın empedansını nasıl oluşturur? (1)

- Bir elektrik devresinde, bir kaynağın empedansını nasıl oluşturur? (1)
- Bir elektrik devresinde, bir kaynağın empedansını nasıl oluşturur? (1)
- Bir elektrik devresinde, bir kaynağın empedansını nasıl oluşturur? (1)

7. Bir elektrik devresinde, bir kaynağın empedansını nasıl oluşturur? (1)

8. Bir elektrik devresinde, bir kaynağın empedansını nasıl oluşturur? (1)

9. Bir elektrik devresinde, bir kaynağın empedansını nasıl oluşturur? (1)

10. Bir elektrik devresinde, bir kaynağın empedansını nasıl oluşturur? (1)

11. Bir elektrik devresinde, bir kaynağın empedansını nasıl oluşturur? (1)

12. Bir elektrik devresinde, bir kaynağın empedansını nasıl oluşturur? (1)

- Bir elektrik devresinde, bir kaynağın empedansını nasıl oluşturur? (1)
- Bir elektrik devresinde, bir kaynağın empedansını nasıl oluşturur? (1)
- Bir elektrik devresinde, bir kaynağın empedansını nasıl oluşturur? (1)
- Bir elektrik devresinde, bir kaynağın empedansını nasıl oluşturur? (1)

13. Bir elektrik devresinde, bir kaynağın empedansını nasıl oluşturur? (1)

14. Bir elektrik devresinde, bir kaynağın empedansını nasıl oluşturur? (1)

15. Bir elektrik devresinde, bir kaynağın empedansını nasıl oluşturur? (1)

16. Bir elektrik devresinde, bir kaynağın empedansını nasıl oluşturur? (1)

17. Bir elektrik devresinde, bir kaynağın empedansını nasıl oluşturur? (1)

18. Bir elektrik devresinde, bir kaynağın empedansını nasıl oluşturur? (1)

19. Bir elektrik devresinde, bir kaynağın empedansını nasıl oluşturur? (1)

20. Bir elektrik devresinde, bir kaynağın empedansını nasıl oluşturur? (1)

21. Bir elektrik devresinde, bir kaynağın empedansını nasıl oluşturur? (1)

22. Bir elektrik devresinde, bir kaynağın empedansını nasıl oluşturur? (1)

23. Bir elektrik devresinde, bir kaynağın empedansını nasıl oluşturur? (1)

PRATİK SORULAR (SORU BANKASI) Dr. Selim AY/ YTÜ Elektrik Müh. Böl.

Sayfa 66

□

□

□

□

□

□

□

□

□

□

□

□

□

□

□

□

□

□

□

□

□

□

□

□

□

PRATİK SORULAR (SORU BANKASI) Dr. Selim AY/ YTÜ Elektrik Müh. Böl.
Sayfa 71

□

□

□

□

□

□

□

□

□

□

□

□

□

□

□

□

□

□

□

□

□

□

□

□

□

1) Aşağıdaki devre için $i(t)$ ve $v(t)$ bulunuz.

2) Aşağıdaki devre için $i(t)$ ve $v(t)$ bulunuz.

3) Aşağıdaki devre için $i(t)$ ve $v(t)$ bulunuz.

4) Aşağıdaki devre için $i(t)$ ve $v(t)$ bulunuz.

5) Aşağıdaki devre için $i(t)$ ve $v(t)$ bulunuz.

6) Aşağıdaki devre için $i(t)$ ve $v(t)$ bulunuz.

7) Aşağıdaki devre için $i(t)$ ve $v(t)$ bulunuz.

8) Aşağıdaki devre için $i(t)$ ve $v(t)$ bulunuz.

9) Aşağıdaki devre için $i(t)$ ve $v(t)$ bulunuz.

10) Aşağıdaki devre için $i(t)$ ve $v(t)$ bulunuz.

11) Aşağıdaki devre için $i(t)$ ve $v(t)$ bulunuz.

12) Aşağıdaki devre için $i(t)$ ve $v(t)$ bulunuz.

13) Aşağıdaki devre için $i(t)$ ve $v(t)$ bulunuz.

14) Aşağıdaki devre için $i(t)$ ve $v(t)$ bulunuz.

15) Aşağıdaki devre için $i(t)$ ve $v(t)$ bulunuz.

16) Aşağıdaki devre için $i(t)$ ve $v(t)$ bulunuz.

17) Aşağıdaki devre için $i(t)$ ve $v(t)$ bulunuz.

18) Aşağıdaki devre için $i(t)$ ve $v(t)$ bulunuz.

19) Aşağıdaki devre için $i(t)$ ve $v(t)$ bulunuz.

20) Aşağıdaki devre için $i(t)$ ve $v(t)$ bulunuz.

21) Aşağıdaki devre için $i(t)$ ve $v(t)$ bulunuz.

22) Aşağıdaki devre için $i(t)$ ve $v(t)$ bulunuz.

23) Aşağıdaki devre için $i(t)$ ve $v(t)$ bulunuz.

24) Aşağıdaki devre için $i(t)$ ve $v(t)$ bulunuz.

25) Aşağıdaki devre için $i(t)$ ve $v(t)$ bulunuz.

26) Aşağıdaki devre için $i(t)$ ve $v(t)$ bulunuz.

27) Aşağıdaki devre için $i(t)$ ve $v(t)$ bulunuz.

28) Aşağıdaki devre için $i(t)$ ve $v(t)$ bulunuz.

29) Aşağıdaki devre için $i(t)$ ve $v(t)$ bulunuz.

30) Aşağıdaki devre için $i(t)$ ve $v(t)$ bulunuz.

31) Aşağıdaki devre için $i(t)$ ve $v(t)$ bulunuz.

32) Aşağıdaki devre için $i(t)$ ve $v(t)$ bulunuz.

33) Aşağıdaki devre için $i(t)$ ve $v(t)$ bulunuz.

34) Aşağıdaki devre için $i(t)$ ve $v(t)$ bulunuz.

35) Aşağıdaki devre için $i(t)$ ve $v(t)$ bulunuz.

36) Aşağıdaki devre için $i(t)$ ve $v(t)$ bulunuz.

37) Aşağıdaki devre için $i(t)$ ve $v(t)$ bulunuz.

38) Aşağıdaki devre için $i(t)$ ve $v(t)$ bulunuz.

39) Aşağıdaki devre için $i(t)$ ve $v(t)$ bulunuz.

40) Aşağıdaki devre için $i(t)$ ve $v(t)$ bulunuz.

41) Aşağıdaki devre için $i(t)$ ve $v(t)$ bulunuz.

42) Aşağıdaki devre için $i(t)$ ve $v(t)$ bulunuz.

43) Aşağıdaki devre için $i(t)$ ve $v(t)$ bulunuz.

44) Aşağıdaki devre için $i(t)$ ve $v(t)$ bulunuz.

45) Aşağıdaki devre için $i(t)$ ve $v(t)$ bulunuz.

46) Aşağıdaki devre için $i(t)$ ve $v(t)$ bulunuz.

47) Aşağıdaki devre için $i(t)$ ve $v(t)$ bulunuz.

PRATİK SORULAR (SORU BANKASI) Dr. Selim AY/ YTÜ Elektrik Müh. Böl.

Sayfa 79

1. Bir devrede θ faz farkı varsa, aktif güç P ve reaktif güç Q hesaplanabilir.

2. Bir devrede θ faz farkı varsa, aktif güç P ve reaktif güç Q hesaplanabilir.

3. Bir devrede θ faz farkı varsa, aktif güç P ve reaktif güç Q hesaplanabilir.

4. Bir devrede θ faz farkı varsa, aktif güç P ve reaktif güç Q hesaplanabilir.

5. $i(t) = \begin{cases} V \sin(\omega t) & v(t) > 0 \\ 0 & v(t) \leq 0 \end{cases}$

6. Bir devrede θ faz farkı varsa, aktif güç P ve reaktif güç Q hesaplanabilir.

7. Bir devrede θ faz farkı varsa, aktif güç P ve reaktif güç Q hesaplanabilir.

8. Bir devrede θ faz farkı varsa, aktif güç P ve reaktif güç Q hesaplanabilir.

9. Bir devrede θ faz farkı varsa, aktif güç P ve reaktif güç Q hesaplanabilir.

10. Bir devrede θ faz farkı varsa, aktif güç P ve reaktif güç Q hesaplanabilir.

11. Bir devrede θ faz farkı varsa, aktif güç P ve reaktif güç Q hesaplanabilir.

12. Bir devrede θ faz farkı varsa, aktif güç P ve reaktif güç Q hesaplanabilir.

13. Bir devrede θ faz farkı varsa, aktif güç P ve reaktif güç Q hesaplanabilir.

14. Bir devrede θ faz farkı varsa, aktif güç P ve reaktif güç Q hesaplanabilir.

15. Bir devrede θ faz farkı varsa, aktif güç P ve reaktif güç Q hesaplanabilir.

16. Bir devrede θ faz farkı varsa, aktif güç P ve reaktif güç Q hesaplanabilir.

17. Bir devrede θ faz farkı varsa, aktif güç P ve reaktif güç Q hesaplanabilir.

18. Bir devrede θ faz farkı varsa, aktif güç P ve reaktif güç Q hesaplanabilir.

19. Bir devrede θ faz farkı varsa, aktif güç P ve reaktif güç Q hesaplanabilir.

• Bir devrede θ faz farkı varsa, aktif güç P ve reaktif güç Q hesaplanabilir.

• Bir devrede θ faz farkı varsa, aktif güç P ve reaktif güç Q hesaplanabilir.

• Bir devrede θ faz farkı varsa, aktif güç P ve reaktif güç Q hesaplanabilir.

• Bir devrede θ faz farkı varsa, aktif güç P ve reaktif güç Q hesaplanabilir.

20. Bir devrede θ faz farkı varsa, aktif güç P ve reaktif güç Q hesaplanabilir.

21. Bir devrede θ faz farkı varsa, aktif güç P ve reaktif güç Q hesaplanabilir.

22. Bir devrede θ faz farkı varsa, aktif güç P ve reaktif güç Q hesaplanabilir.

23. Bir devrede θ faz farkı varsa, aktif güç P ve reaktif güç Q hesaplanabilir.

24. Bir devrede θ faz farkı varsa, aktif güç P ve reaktif güç Q hesaplanabilir.

25. Bir devrede θ faz farkı varsa, aktif güç P ve reaktif güç Q hesaplanabilir.

26. Bir devrede θ faz farkı varsa, aktif güç P ve reaktif güç Q hesaplanabilir.

27. Bir devrede θ faz farkı varsa, aktif güç P ve reaktif güç Q hesaplanabilir.

28. Bir devrede θ faz farkı varsa, aktif güç P ve reaktif güç Q hesaplanabilir.

29. Bir devrede θ faz farkı varsa, aktif güç P ve reaktif güç Q hesaplanabilir.

30. Bir devrede θ faz farkı varsa, aktif güç P ve reaktif güç Q hesaplanabilir.

31. Bir devrede θ faz farkı varsa, aktif güç P ve reaktif güç Q hesaplanabilir.

32. Bir devrede θ faz farkı varsa, aktif güç P ve reaktif güç Q hesaplanabilir.

33. Bir devrede θ faz farkı varsa, aktif güç P ve reaktif güç Q hesaplanabilir.

34. Bir devrede θ faz farkı varsa, aktif güç P ve reaktif güç Q hesaplanabilir.

35. Bir devrede θ faz farkı varsa, aktif güç P ve reaktif güç Q hesaplanabilir.

36. Bir devrede θ faz farkı varsa, aktif güç P ve reaktif güç Q hesaplanabilir.

37. Bir devrede θ faz farkı varsa, aktif güç P ve reaktif güç Q hesaplanabilir.

PRATİK SORULAR (SORU BANKASI) Dr. Selim AY/ YTÜ Elektrik Müh. Böl.

Sayfa 82

1. Bir elektrik devresinde, bir kaynağın emf'i \mathcal{E} ve iç direnci r olsun. Devreye bağlanan bir yükün direnci R olsun. Devrenin güç verimliliği η için doğru ifade hangisidir?

A) $\eta = \frac{R}{R+r}$ B) $\eta = \frac{r}{R+r}$ C) $\eta = \frac{R}{R+r} \cdot \frac{R}{R+r}$ D) $\eta = \frac{R}{R+r} \cdot \frac{R}{R+r}$

2. Bir elektrik devresinde, bir kaynağın emf'i \mathcal{E} ve iç direnci r olsun. Devreye bağlanan bir yükün direnci R olsun. Devrenin güç verimliliği η için doğru ifade hangisidir?

A) $\eta = \frac{R}{R+r}$ B) $\eta = \frac{r}{R+r}$ C) $\eta = \frac{R}{R+r} \cdot \frac{R}{R+r}$ D) $\eta = \frac{R}{R+r} \cdot \frac{R}{R+r}$

3. Bir elektrik devresinde, bir kaynağın emf'i \mathcal{E} ve iç direnci r olsun. Devreye bağlanan bir yükün direnci R olsun. Devrenin güç verimliliği η için doğru ifade hangisidir?

A) $\eta = \frac{R}{R+r}$ B) $\eta = \frac{r}{R+r}$ C) $\eta = \frac{R}{R+r} \cdot \frac{R}{R+r}$ D) $\eta = \frac{R}{R+r} \cdot \frac{R}{R+r}$

4. Bir elektrik devresinde, bir kaynağın emf'i \mathcal{E} ve iç direnci r olsun. Devreye bağlanan bir yükün direnci R olsun. Devrenin güç verimliliği η için doğru ifade hangisidir?

A) $\eta = \frac{R}{R+r}$ B) $\eta = \frac{r}{R+r}$ C) $\eta = \frac{R}{R+r} \cdot \frac{R}{R+r}$ D) $\eta = \frac{R}{R+r} \cdot \frac{R}{R+r}$

5. Bir elektrik devresinde, bir kaynağın emf'i \mathcal{E} ve iç direnci r olsun. Devreye bağlanan bir yükün direnci R olsun. Devrenin güç verimliliği η için doğru ifade hangisidir?

A) $\eta = \frac{R}{R+r}$ B) $\eta = \frac{r}{R+r}$ C) $\eta = \frac{R}{R+r} \cdot \frac{R}{R+r}$ D) $\eta = \frac{R}{R+r} \cdot \frac{R}{R+r}$

6. Bir elektrik devresinde, bir kaynağın emf'i \mathcal{E} ve iç direnci r olsun. Devreye bağlanan bir yükün direnci R olsun. Devrenin güç verimliliği η için doğru ifade hangisidir?

A) $\eta = \frac{R}{R+r}$ B) $\eta = \frac{r}{R+r}$ C) $\eta = \frac{R}{R+r} \cdot \frac{R}{R+r}$ D) $\eta = \frac{R}{R+r} \cdot \frac{R}{R+r}$

7. Bir elektrik devresinde, bir kaynağın emf'i \mathcal{E} ve iç direnci r olsun. Devreye bağlanan bir yükün direnci R olsun. Devrenin güç verimliliği η için doğru ifade hangisidir?

A) $\eta = \frac{R}{R+r}$ B) $\eta = \frac{r}{R+r}$ C) $\eta = \frac{R}{R+r} \cdot \frac{R}{R+r}$ D) $\eta = \frac{R}{R+r} \cdot \frac{R}{R+r}$

8. Bir elektrik devresinde, bir kaynağın emf'i \mathcal{E} ve iç direnci r olsun. Devreye bağlanan bir yükün direnci R olsun. Devrenin güç verimliliği η için doğru ifade hangisidir?

PRATİK SORULAR (SORU BANKASI) Dr. Selim AY/ YTÜ Elektrik Müh. Böl.

Sayfa 84

□

□

□ $\frac{1}{s^2}$ Laplace dönüşümü t dir.

□ $\cos(\pi t)$ Laplace dönüşümü $\frac{s}{s^2 + \pi^2}$ dir.

□ $\sin(\pi t)$ Laplace dönüşümü $\frac{\pi}{s^2 + \pi^2}$ dir.

□ $\frac{1}{s^2}$ Laplace dönüşümü t dir.

□ $\frac{1}{s^2}$ Laplace dönüşümü t dir.

□ $\frac{1}{s^2}$ Laplace dönüşümü t dir.

□ $\frac{1}{s^2}$ Laplace dönüşümü t dir.

□ $\frac{1}{s^2}$ Laplace dönüşümü t dir.

□ $\frac{1}{s^2}$ Laplace dönüşümü t dir.

□ $\frac{1}{s^2}$ Laplace dönüşümü t dir.

□ $\frac{1}{s^2}$ Laplace dönüşümü t dir.

□ $\frac{1}{s^2}$ Laplace dönüşümü t dir.

□ $\frac{1}{s^2}$ Laplace dönüşümü t dir.

□ $\frac{1}{s^2}$ Laplace dönüşümü t dir.

□ $\frac{1}{s^2}$ Laplace dönüşümü t dir.

□ $\frac{1}{s^2}$ Laplace dönüşümü t dir.

□ $\frac{1}{s^2}$ Laplace dönüşümü t dir.

□ $\frac{1}{s^2}$ Laplace dönüşümü t dir.

□ $\frac{1}{s^2}$ Laplace dönüşümü t dir.

□ $\frac{1}{s^2}$ Laplace dönüşümü t dir.

□ $\frac{1}{s^2}$ Laplace dönüşümü t dir.

□ $\frac{1}{s^2}$ Laplace dönüşümü t dir.

□ $\frac{1}{s^2}$ Laplace dönüşümü t dir.

□ $\frac{1}{s^2}$ Laplace dönüşümü t dir.

□ $\frac{1}{s^2}$ Laplace dönüşümü t dir.

□ $\frac{1}{s^2}$ Laplace dönüşümü t dir.

□ $\frac{1}{s^2}$ Laplace dönüşümü t dir.

□ $\frac{1}{s^2}$ Laplace dönüşümü t dir.

□ $\frac{1}{s^2}$ Laplace dönüşümü t dir.

□ $\frac{1}{s^2}$ Laplace dönüşümü t dir.

□ $\frac{1}{s^2}$ Laplace dönüşümü t dir.

□ $\frac{1}{s^2}$ Laplace dönüşümü t dir.

□ $\frac{1}{s^2}$ Laplace dönüşümü t dir.

□ $\frac{1}{s^2}$ Laplace dönüşümü t dir.

□ $\frac{1}{s^2}$ Laplace dönüşümü t dir.

□ $\frac{1}{s^2}$ Laplace dönüşümü t dir.

□ $\frac{1}{s^2}$ Laplace dönüşümü t dir.

□ $\frac{1}{s^2}$ Laplace dönüşümü t dir.

□ $\frac{1}{s^2}$ Laplace dönüşümü t dir.

□ $\frac{1}{s^2}$ Laplace dönüşümü t dir.

□ $\frac{1}{s^2}$ Laplace dönüşümü t dir.

□ $\frac{1}{s^2}$ Laplace dönüşümü t dir.

□ $\frac{1}{s^2}$ Laplace dönüşümü t dir.

□ $\frac{1}{s^2}$ Laplace dönüşümü t dir.

□ $\frac{1}{s^2}$ Laplace dönüşümü t dir.

□ $\frac{1}{s^2}$ Laplace dönüşümü t dir.

□ $\frac{1}{s^2}$ Laplace dönüşümü t dir.

PRATİK SORULAR (SORU BANKASI) Dr. Selim AY/ YTÜ Elektrik Müh. Böl.

Sayfa 85

-
-

1. Bir elektrik tesisatında, bir fazın toprağa kaçması sonucu oluşan arıza türü nedir? Bu arızanın oluşmasını önlemek için hangi önlemler alınmalıdır?

2. Bir elektrik tesisatında, bir fazın toprağa kaçması sonucu oluşan arıza türü nedir? Bu arızanın oluşmasını önlemek için hangi önlemler alınmalıdır?

3. Bir elektrik tesisatında, bir fazın toprağa kaçması sonucu oluşan arıza türü nedir? Bu arızanın oluşmasını önlemek için hangi önlemler alınmalıdır?

4. Bir elektrik tesisatında, bir fazın toprağa kaçması sonucu oluşan arıza türü nedir? Bu arızanın oluşmasını önlemek için hangi önlemler alınmalıdır?

5. Bir elektrik tesisatında, bir fazın toprağa kaçması sonucu oluşan arıza türü nedir? Bu arızanın oluşmasını önlemek için hangi önlemler alınmalıdır?

6. Bir elektrik tesisatında, bir fazın toprağa kaçması sonucu oluşan arıza türü nedir? Bu arızanın oluşmasını önlemek için hangi önlemler alınmalıdır?

7. Bir elektrik tesisatında, bir fazın toprağa kaçması sonucu oluşan arıza türü nedir? Bu arızanın oluşmasını önlemek için hangi önlemler alınmalıdır?

8. Bir elektrik tesisatında, bir fazın toprağa kaçması sonucu oluşan arıza türü nedir? Bu arızanın oluşmasını önlemek için hangi önlemler alınmalıdır?

9. Bir elektrik tesisatında, bir fazın toprağa kaçması sonucu oluşan arıza türü nedir? Bu arızanın oluşmasını önlemek için hangi önlemler alınmalıdır?

10. Bir elektrik tesisatında, bir fazın toprağa kaçması sonucu oluşan arıza türü nedir? Bu arızanın oluşmasını önlemek için hangi önlemler alınmalıdır?

11. Bir elektrik tesisatında, bir fazın toprağa kaçması sonucu oluşan arıza türü nedir? Bu arızanın oluşmasını önlemek için hangi önlemler alınmalıdır?

12. Bir elektrik tesisatında, bir fazın toprağa kaçması sonucu oluşan arıza türü nedir? Bu arızanın oluşmasını önlemek için hangi önlemler alınmalıdır?

13. Bir elektrik tesisatında, bir fazın toprağa kaçması sonucu oluşan arıza türü nedir? Bu arızanın oluşmasını önlemek için hangi önlemler alınmalıdır?

14. Bir elektrik tesisatında, bir fazın toprağa kaçması sonucu oluşan arıza türü nedir? Bu arızanın oluşmasını önlemek için hangi önlemler alınmalıdır?

15. Bir elektrik tesisatında, bir fazın toprağa kaçması sonucu oluşan arıza türü nedir? Bu arızanın oluşmasını önlemek için hangi önlemler alınmalıdır?

16. Bir elektrik tesisatında, bir fazın toprağa kaçması sonucu oluşan arıza türü nedir? Bu arızanın oluşmasını önlemek için hangi önlemler alınmalıdır?

17. Bir elektrik tesisatında, bir fazın toprağa kaçması sonucu oluşan arıza türü nedir? Bu arızanın oluşmasını önlemek için hangi önlemler alınmalıdır?

PRATİK SORULAR (SORU BANKASI) Dr. Selim AY/ YTÜ Elektrik Müh. Böl.

Sayfa 92

...

...

...

...

...

...

...

... **THD** ... **THD'** ...

...

...

...

...

...

...

...

...

PRATİK SORULAR (SORU BANKASI) Dr. Selim AY/ YTÜ Elektrik Müh. Böl.

Sayfa 94

1. Bir elektrik devresinde, bir kaynağın empedansı Z_1 ve bir yükün empedansı Z_2 olarak veriliyor. Devrenin empedansı Z nedir?

2. Bir elektrik devresinde, bir kaynağın empedansı Z_1 ve bir yükün empedansı Z_2 olarak veriliyor. Devrenin empedansı Z nedir?

3. Bir elektrik devresinde, bir kaynağın empedansı Z_1 ve bir yükün empedansı Z_2 olarak veriliyor. Devrenin empedansı Z nedir?

4. Bir elektrik devresinde, bir kaynağın empedansı Z_1 ve bir yükün empedansı Z_2 olarak veriliyor. Devrenin empedansı Z nedir?

5. Bir elektrik devresinde, bir kaynağın empedansı Z_1 ve bir yükün empedansı Z_2 olarak veriliyor. Devrenin empedansı Z nedir?

6. Bir elektrik devresinde, bir kaynağın empedansı Z_1 ve bir yükün empedansı Z_2 olarak veriliyor. Devrenin empedansı Z nedir?

7. Bir elektrik devresinde, bir kaynağın empedansı Z_1 ve bir yükün empedansı Z_2 olarak veriliyor. Devrenin empedansı Z nedir?

8. Bir elektrik devresinde, bir kaynağın empedansı Z_1 ve bir yükün empedansı Z_2 olarak veriliyor. Devrenin empedansı Z nedir?

9. Bir elektrik devresinde, bir kaynağın empedansı Z_1 ve bir yükün empedansı Z_2 olarak veriliyor. Devrenin empedansı Z nedir?

10. Bir elektrik devresinde, bir kaynağın empedansı Z_1 ve bir yükün empedansı Z_2 olarak veriliyor. Devrenin empedansı Z nedir?

11. Bir elektrik devresinde, bir kaynağın empedansı Z_1 ve bir yükün empedansı Z_2 olarak veriliyor. Devrenin empedansı Z nedir?

12. Bir elektrik devresinde, bir kaynağın empedansı Z_1 ve bir yükün empedansı Z_2 olarak veriliyor. Devrenin empedansı Z nedir?

13. Bir elektrik devresinde, bir kaynağın empedansı Z_1 ve bir yükün empedansı Z_2 olarak veriliyor. Devrenin empedansı Z nedir?

14. Bir elektrik devresinde, bir kaynağın empedansı Z_1 ve bir yükün empedansı Z_2 olarak veriliyor. Devrenin empedansı Z nedir?

15. Bir elektrik devresinde, bir kaynağın empedansı Z_1 ve bir yükün empedansı Z_2 olarak veriliyor. Devrenin empedansı Z nedir?

16. Bir elektrik devresinde, bir kaynağın empedansı Z_1 ve bir yükün empedansı Z_2 olarak veriliyor. Devrenin empedansı Z nedir?

17. Bir elektrik devresinde, bir kaynağın empedansı Z_1 ve bir yükün empedansı Z_2 olarak veriliyor. Devrenin empedansı Z nedir?

18. Bir elektrik devresinde, bir kaynağın empedansı Z_1 ve bir yükün empedansı Z_2 olarak veriliyor. Devrenin empedansı Z nedir?

19. Bir elektrik devresinde, bir kaynağın empedansı Z_1 ve bir yükün empedansı Z_2 olarak veriliyor. Devrenin empedansı Z nedir?

PRATİK SORULAR (SORU BANKASI) Dr. Selim AY/ YTÜ Elektrik Müh. Böl.

Sayfa 96

1. Bir elektrik devresinde, bir kaynağın emf'i \mathcal{E} ve iç direnci r olsun. Devreye bir yük direnci R bağlanıyor. Devredeki akım I kaç olur?

2. Bir elektrik devresinde, bir kaynağın emf'i \mathcal{E} ve iç direnci r olsun. Devreye bir yük direnci R bağlanıyor. Kaynağın güç vermesi için R kaç olmalıdır?

3. Bir elektrik devresinde, bir kaynağın emf'i \mathcal{E} ve iç direnci r olsun. Devreye bir yük direnci R bağlanıyor. Kaynağın güç vermesi için R kaç olmalıdır?

4. Bir elektrik devresinde, bir kaynağın emf'i \mathcal{E} ve iç direnci r olsun. Devreye bir yük direnci R bağlanıyor. Kaynağın güç vermesi için R kaç olmalıdır?

5. Bir elektrik devresinde, bir kaynağın emf'i \mathcal{E} ve iç direnci r olsun. Devreye bir yük direnci R bağlanıyor. Kaynağın güç vermesi için R kaç olmalıdır?

6. Bir elektrik devresinde, bir kaynağın emf'i \mathcal{E} ve iç direnci r olsun. Devreye bir yük direnci R bağlanıyor. Kaynağın güç vermesi için R kaç olmalıdır?

7. Bir elektrik devresinde, bir kaynağın emf'i \mathcal{E} ve iç direnci r olsun. Devreye bir yük direnci R bağlanıyor. Kaynağın güç vermesi için R kaç olmalıdır?

- $\frac{\mathcal{E}}{R+r}$
- $\frac{\mathcal{E}R}{R+r}$
- $\frac{\mathcal{E}r}{R+r}$
- $\frac{\mathcal{E}Rr}{R+r}$

8. Bir elektrik devresinde, bir kaynağın emf'i \mathcal{E} ve iç direnci r olsun. Devreye bir yük direnci R bağlanıyor. Kaynağın güç vermesi için R kaç olmalıdır?

- $\frac{\mathcal{E}}{R+r}$
- $\frac{\mathcal{E}R}{R+r}$
- $\frac{\mathcal{E}r}{R+r}$

9. Bir elektrik devresinde, bir kaynağın emf'i \mathcal{E} ve iç direnci r olsun. Devreye bir yük direnci R bağlanıyor. Kaynağın güç vermesi için R kaç olmalıdır?

10. Bir elektrik devresinde, bir kaynağın emf'i \mathcal{E} ve iç direnci r olsun. Devreye bir yük direnci R bağlanıyor. Kaynağın güç vermesi için R kaç olmalıdır?

11. Bir elektrik devresinde, bir kaynağın emf'i \mathcal{E} ve iç direnci r olsun. Devreye bir yük direnci R bağlanıyor. Kaynağın güç vermesi için R kaç olmalıdır?

12. Bir elektrik devresinde, bir kaynağın emf'i \mathcal{E} ve iç direnci r olsun. Devreye bir yük direnci R bağlanıyor. Kaynağın güç vermesi için R kaç olmalıdır?

13. Bir elektrik devresinde, bir kaynağın emf'i \mathcal{E} ve iç direnci r olsun. Devreye bir yük direnci R bağlanıyor. Kaynağın güç vermesi için R kaç olmalıdır?

14. Bir elektrik devresinde, bir kaynağın emf'i \mathcal{E} ve iç direnci r olsun. Devreye bir yük direnci R bağlanıyor. Kaynağın güç vermesi için R kaç olmalıdır?

15. Bir elektrik devresinde, bir kaynağın emf'i \mathcal{E} ve iç direnci r olsun. Devreye bir yük direnci R bağlanıyor. Kaynağın güç vermesi için R kaç olmalıdır?

16. Bir elektrik devresinde, bir kaynağın emf'i \mathcal{E} ve iç direnci r olsun. Devreye bir yük direnci R bağlanıyor. Kaynağın güç vermesi için R kaç olmalıdır?

17. Bir elektrik devresinde, bir kaynağın emf'i \mathcal{E} ve iç direnci r olsun. Devreye bir yük direnci R bağlanıyor. Kaynağın güç vermesi için R kaç olmalıdır?

18. Bir elektrik devresinde, bir kaynağın emf'i \mathcal{E} ve iç direnci r olsun. Devreye bir yük direnci R bağlanıyor. Kaynağın güç vermesi için R kaç olmalıdır?

19. Bir elektrik devresinde, bir kaynağın emf'i \mathcal{E} ve iç direnci r olsun. Devreye bir yük direnci R bağlanıyor. Kaynağın güç vermesi için R kaç olmalıdır?

PRATİK SORULAR (SORU BANKASI) Dr. Selim AY/ YTÜ Elektrik Müh. Böl.

Sayfa 102

1. Bir elektrik devresinde, bir kaynağın emf'i \mathcal{E} ve iç direnci r olsun. Devreye bir yük direnci R bağlanıyor. Devredeki akım I ve yük üzerindeki gerilim V nedir?

2. Bir devredeki akım I ve gerilim V arasındaki ilişkiyi Ohm Kanunu ile yazınız. Bir direnç R üzerinden geçen akım I ile bu dirençten geçen güç P arasındaki ilişkiyi de yazınız.

3. Bir devredeki akım I ve gerilim V arasındaki ilişkiyi Ohm Kanunu ile yazınız. Bir direnç R üzerinden geçen akım I ile bu dirençten geçen güç P arasındaki ilişkiyi de yazınız.

4. Bir devredeki akım I ve gerilim V arasındaki ilişkiyi Ohm Kanunu ile yazınız. Bir direnç R üzerinden geçen akım I ile bu dirençten geçen güç P arasındaki ilişkiyi de yazınız.

5. Bir devredeki akım I ve gerilim V arasındaki ilişkiyi Ohm Kanunu ile yazınız. Bir direnç R üzerinden geçen akım I ile bu dirençten geçen güç P arasındaki ilişkiyi de yazınız.

6. Bir devredeki akım I ve gerilim V arasındaki ilişkiyi Ohm Kanunu ile yazınız. Bir direnç R üzerinden geçen akım I ile bu dirençten geçen güç P arasındaki ilişkiyi de yazınız.

7. Bir devredeki akım I ve gerilim V arasındaki ilişkiyi Ohm Kanunu ile yazınız. Bir direnç R üzerinden geçen akım I ile bu dirençten geçen güç P arasındaki ilişkiyi de yazınız.

8. Bir devredeki akım I ve gerilim V arasındaki ilişkiyi Ohm Kanunu ile yazınız. Bir direnç R üzerinden geçen akım I ile bu dirençten geçen güç P arasındaki ilişkiyi de yazınız.

9. Bir devredeki akım I ve gerilim V arasındaki ilişkiyi Ohm Kanunu ile yazınız. Bir direnç R üzerinden geçen akım I ile bu dirençten geçen güç P arasındaki ilişkiyi de yazınız.

10. Bir devredeki akım I ve gerilim V arasındaki ilişkiyi Ohm Kanunu ile yazınız. Bir direnç R üzerinden geçen akım I ile bu dirençten geçen güç P arasındaki ilişkiyi de yazınız.

11. Bir devredeki akım I ve gerilim V arasındaki ilişkiyi Ohm Kanunu ile yazınız. Bir direnç R üzerinden geçen akım I ile bu dirençten geçen güç P arasındaki ilişkiyi de yazınız.

12. Bir devredeki akım I ve gerilim V arasındaki ilişkiyi Ohm Kanunu ile yazınız. Bir direnç R üzerinden geçen akım I ile bu dirençten geçen güç P arasındaki ilişkiyi de yazınız.

13. Bir devredeki akım I ve gerilim V arasındaki ilişkiyi Ohm Kanunu ile yazınız. Bir direnç R üzerinden geçen akım I ile bu dirençten geçen güç P arasındaki ilişkiyi de yazınız.

14. Bir devredeki akım I ve gerilim V arasındaki ilişkiyi Ohm Kanunu ile yazınız. Bir direnç R üzerinden geçen akım I ile bu dirençten geçen güç P arasındaki ilişkiyi de yazınız.

15. Bir devredeki akım I ve gerilim V arasındaki ilişkiyi Ohm Kanunu ile yazınız. Bir direnç R üzerinden geçen akım I ile bu dirençten geçen güç P arasındaki ilişkiyi de yazınız.

16. Bir devredeki akım I ve gerilim V arasındaki ilişkiyi Ohm Kanunu ile yazınız. Bir direnç R üzerinden geçen akım I ile bu dirençten geçen güç P arasındaki ilişkiyi de yazınız.

17. Bir devredeki akım I ve gerilim V arasındaki ilişkiyi Ohm Kanunu ile yazınız. Bir direnç R üzerinden geçen akım I ile bu dirençten geçen güç P arasındaki ilişkiyi de yazınız.

18. Bir devredeki akım I ve gerilim V arasındaki ilişkiyi Ohm Kanunu ile yazınız. Bir direnç R üzerinden geçen akım I ile bu dirençten geçen güç P arasındaki ilişkiyi de yazınız.

19. Bir devredeki akım I ve gerilim V arasındaki ilişkiyi Ohm Kanunu ile yazınız. Bir direnç R üzerinden geçen akım I ile bu dirençten geçen güç P arasındaki ilişkiyi de yazınız.

20. Bir devredeki akım I ve gerilim V arasındaki ilişkiyi Ohm Kanunu ile yazınız. Bir direnç R üzerinden geçen akım I ile bu dirençten geçen güç P arasındaki ilişkiyi de yazınız.

PRATİK SORULAR (SORU BANKASI) Dr. Selim AY/ YTÜ Elektrik Müh. Böl.

Sayfa 105

1. Aşağıdaki devre için i_1 ve i_2 akımlarını bulunuz.

2. Aşağıdaki devre için i_1 ve i_2 akımlarını bulunuz.

3. Aşağıdaki devre için i_1 ve i_2 akımlarını bulunuz.

4. Aşağıdaki devre için i_1 ve i_2 akımlarını bulunuz.

5. Aşağıdaki devre için i_1 ve i_2 akımlarını bulunuz.

6. Aşağıdaki devre için i_1 ve i_2 akımlarını bulunuz.

7. Aşağıdaki devre için i_1 ve i_2 akımlarını bulunuz.

8. Aşağıdaki devre için i_1 ve i_2 akımlarını bulunuz.

9. Aşağıdaki devre için i_1 ve i_2 akımlarını bulunuz.

10. Aşağıdaki devre için i_1 ve i_2 akımlarını bulunuz.

11. Aşağıdaki devre için i_1 ve i_2 akımlarını bulunuz.

12. Aşağıdaki devre için i_1 ve i_2 akımlarını bulunuz.

13. Aşağıdaki devre için i_1 ve i_2 akımlarını bulunuz.

14. Aşağıdaki devre için i_1 ve i_2 akımlarını bulunuz.

15. Aşağıdaki devre için i_1 ve i_2 akımlarını bulunuz.

16. Aşağıdaki devre için i_1 ve i_2 akımlarını bulunuz.

17. Aşağıdaki devre için i_1 ve i_2 akımlarını bulunuz.

18. Aşağıdaki devre için i_1 ve i_2 akımlarını bulunuz.

19. Aşağıdaki devre için i_1 ve i_2 akımlarını bulunuz.

20. Aşağıdaki devre için i_1 ve i_2 akımlarını bulunuz.

21. Aşağıdaki devre için i_1 ve i_2 akımlarını bulunuz.

22. Aşağıdaki devre için i_1 ve i_2 akımlarını bulunuz.

23. Aşağıdaki devre için i_1 ve i_2 akımlarını bulunuz.

24. Aşağıdaki devre için i_1 ve i_2 akımlarını bulunuz.

25. Aşağıdaki devre için i_1 ve i_2 akımlarını bulunuz.

26. Aşağıdaki devre için i_1 ve i_2 akımlarını bulunuz.

PRATİK SORULAR (SORU BANKASI) Dr. Selim AY/ YTÜ Elektrik Müh. Böl.

Sayfa 107

1. Bir devrede $R_1 = 10\ \Omega$ ve $R_2 = 20\ \Omega$ dirençler seri olarak bir $120\ V$ DC kaynağına bağlıdır. R_2 üzerindeki gerilimi bulunuz.

2. Bir devrede $R_1 = 15\ \Omega$ ve $R_2 = 30\ \Omega$ dirençler paralel olarak bir $24\ V$ DC kaynağına bağlıdır. Devrenin toplam akımını bulunuz.

3. Bir devrede $R_1 = 10\ \Omega$ ve $R_2 = 20\ \Omega$ dirençler seri olarak bir $120\ V$ DC kaynağına bağlıdır. R_1 üzerindeki gerilimi bulunuz.

4. Bir devrede $R_1 = 15\ \Omega$ ve $R_2 = 30\ \Omega$ dirençler paralel olarak bir $24\ V$ DC kaynağına bağlıdır. Devrenin toplam akımını bulunuz.

5. Bir devrede $R_1 = 10\ \Omega$ ve $R_2 = 20\ \Omega$ dirençler seri olarak bir $120\ V$ DC kaynağına bağlıdır. R_2 üzerindeki gerilimi bulunuz.

6. Bir devrede $R_1 = 15\ \Omega$ ve $R_2 = 30\ \Omega$ dirençler paralel olarak bir $24\ V$ DC kaynağına bağlıdır. Devrenin toplam akımını bulunuz.

7. Bir devrede $R_1 = 10\ \Omega$ ve $R_2 = 20\ \Omega$ dirençler seri olarak bir $120\ V$ DC kaynağına bağlıdır. R_1 üzerindeki gerilimi bulunuz.

8. Bir devrede $R_1 = 15\ \Omega$ ve $R_2 = 30\ \Omega$ dirençler paralel olarak bir $24\ V$ DC kaynağına bağlıdır. Devrenin toplam akımını bulunuz.

9. Bir devrede $R_1 = 10\ \Omega$ ve $R_2 = 20\ \Omega$ dirençler seri olarak bir $120\ V$ DC kaynağına bağlıdır. R_2 üzerindeki gerilimi bulunuz.

10. Bir devrede $R_1 = 15\ \Omega$ ve $R_2 = 30\ \Omega$ dirençler paralel olarak bir $24\ V$ DC kaynağına bağlıdır. Devrenin toplam akımını bulunuz.

11. Bir devrede $R_1 = 10\ \Omega$ ve $R_2 = 20\ \Omega$ dirençler seri olarak bir $120\ V$ DC kaynağına bağlıdır. R_1 üzerindeki gerilimi bulunuz.

12. Bir devrede $R_1 = 15\ \Omega$ ve $R_2 = 30\ \Omega$ dirençler paralel olarak bir $24\ V$ DC kaynağına bağlıdır. Devrenin toplam akımını bulunuz.

13. Bir devrede $R_1 = 10\ \Omega$ ve $R_2 = 20\ \Omega$ dirençler seri olarak bir $120\ V$ DC kaynağına bağlıdır. R_2 üzerindeki gerilimi bulunuz.

14. Bir devrede $R_1 = 15\ \Omega$ ve $R_2 = 30\ \Omega$ dirençler paralel olarak bir $24\ V$ DC kaynağına bağlıdır. Devrenin toplam akımını bulunuz.

15. Bir devrede $R_1 = 10\ \Omega$ ve $R_2 = 20\ \Omega$ dirençler seri olarak bir $120\ V$ DC kaynağına bağlıdır. R_1 üzerindeki gerilimi bulunuz.

16. Bir devrede $R_1 = 15\ \Omega$ ve $R_2 = 30\ \Omega$ dirençler paralel olarak bir $24\ V$ DC kaynağına bağlıdır. Devrenin toplam akımını bulunuz.

17. Bir devrede $R_1 = 10\ \Omega$ ve $R_2 = 20\ \Omega$ dirençler seri olarak bir $120\ V$ DC kaynağına bağlıdır. R_2 üzerindeki gerilimi bulunuz.

18. Bir devrede $R_1 = 15\ \Omega$ ve $R_2 = 30\ \Omega$ dirençler paralel olarak bir $24\ V$ DC kaynağına bağlıdır. Devrenin toplam akımını bulunuz.

19. Bir devrede $R_1 = 10\ \Omega$ ve $R_2 = 20\ \Omega$ dirençler seri olarak bir $120\ V$ DC kaynağına bağlıdır. R_1 üzerindeki gerilimi bulunuz.

20. Bir devrede $R_1 = 15\ \Omega$ ve $R_2 = 30\ \Omega$ dirençler paralel olarak bir $24\ V$ DC kaynağına bağlıdır. Devrenin toplam akımını bulunuz.

21. Bir devrede $R_1 = 10\ \Omega$ ve $R_2 = 20\ \Omega$ dirençler seri olarak bir $120\ V$ DC kaynağına bağlıdır. R_2 üzerindeki gerilimi bulunuz.

22. Bir devrede $R_1 = 15\ \Omega$ ve $R_2 = 30\ \Omega$ dirençler paralel olarak bir $24\ V$ DC kaynağına bağlıdır. Devrenin toplam akımını bulunuz.

23. Bir devrede $R_1 = 10\ \Omega$ ve $R_2 = 20\ \Omega$ dirençler seri olarak bir $120\ V$ DC kaynağına bağlıdır. R_1 üzerindeki gerilimi bulunuz.

24. Bir devrede $R_1 = 15\ \Omega$ ve $R_2 = 30\ \Omega$ dirençler paralel olarak bir $24\ V$ DC kaynağına bağlıdır. Devrenin toplam akımını bulunuz.

25. Bir devrede $R_1 = 10\ \Omega$ ve $R_2 = 20\ \Omega$ dirençler seri olarak bir $120\ V$ DC kaynağına bağlıdır. R_2 üzerindeki gerilimi bulunuz.

PRATİK SORULAR (SORU BANKASI) Dr. Selim AY/ YTÜ Elektrik Müh. Böl.

Sayfa 110

-
-

2203. Bir açık çevrim kontrol sisteminin transfer fonksiyonu $G(s) = (as + 1) / s^2$ dir. Faz

margini'nin 45° olabilmesi için "a" hangi değeri almalıdır?

- a) 0,5
- b) 1
- c) 2
- d) 4
- e) 8

PRATİK SORULAR (SORU BANKASI) Dr. Selim AY/ YTÜ Elektrik Müh. Böl.

Sayfa 111

□

1. Bir elektrik tesisatında, bir fazda 10 A'lık bir akım ölçülmüştür. Bu akımın, tesisatın toplam gücüne etkisi nedir? (10 puan)

2. Bir elektrik tesisatında, bir fazda 10 A'lık bir akım ölçülmüştür. Bu akımın, tesisatın toplam gücüne etkisi nedir? (10 puan)

3. Bir elektrik tesisatında, bir fazda 10 A'lık bir akım ölçülmüştür. Bu akımın, tesisatın toplam gücüne etkisi nedir? (10 puan)

4. Bir elektrik tesisatında, bir fazda 10 A'lık bir akım ölçülmüştür. Bu akımın, tesisatın toplam gücüne etkisi nedir? (10 puan)

5. Bir elektrik tesisatında, bir fazda 10 A'lık bir akım ölçülmüştür. Bu akımın, tesisatın toplam gücüne etkisi nedir? (10 puan)

6. Bir elektrik tesisatında, bir fazda 10 A'lık bir akım ölçülmüştür. Bu akımın, tesisatın toplam gücüne etkisi nedir? (10 puan)

7. Bir elektrik tesisatında, bir fazda 10 A'lık bir akım ölçülmüştür. Bu akımın, tesisatın toplam gücüne etkisi nedir? (10 puan)

8. Bir elektrik tesisatında, bir fazda 10 A'lık bir akım ölçülmüştür. Bu akımın, tesisatın toplam gücüne etkisi nedir? (10 puan)

9. Bir elektrik tesisatında, bir fazda 10 A'lık bir akım ölçülmüştür. Bu akımın, tesisatın toplam gücüne etkisi nedir? (10 puan)

10. Bir elektrik tesisatında, bir fazda 10 A'lık bir akım ölçülmüştür. Bu akımın, tesisatın toplam gücüne etkisi nedir? (10 puan)

11. Bir elektrik tesisatında, bir fazda 10 A'lık bir akım ölçülmüştür. Bu akımın, tesisatın toplam gücüne etkisi nedir? (10 puan)

12. Bir elektrik tesisatında, bir fazda 10 A'lık bir akım ölçülmüştür. Bu akımın, tesisatın toplam gücüne etkisi nedir? (10 puan)

13. Bir elektrik tesisatında, bir fazda 10 A'lık bir akım ölçülmüştür. Bu akımın, tesisatın toplam gücüne etkisi nedir? (10 puan)

14. Bir elektrik tesisatında, bir fazda 10 A'lık bir akım ölçülmüştür. Bu akımın, tesisatın toplam gücüne etkisi nedir? (10 puan)

15. Bir elektrik tesisatında, bir fazda 10 A'lık bir akım ölçülmüştür. Bu akımın, tesisatın toplam gücüne etkisi nedir? (10 puan)

16. Bir elektrik tesisatında, bir fazda 10 A'lık bir akım ölçülmüştür. Bu akımın, tesisatın toplam gücüne etkisi nedir? (10 puan)

17. Bir elektrik tesisatında, bir fazda 10 A'lık bir akım ölçülmüştür. Bu akımın, tesisatın toplam gücüne etkisi nedir? (10 puan)

18. Bir elektrik tesisatında, bir fazda 10 A'lık bir akım ölçülmüştür. Bu akımın, tesisatın toplam gücüne etkisi nedir? (10 puan)

19. Bir elektrik tesisatında, bir fazda 10 A'lık bir akım ölçülmüştür. Bu akımın, tesisatın toplam gücüne etkisi nedir? (10 puan)

20. Bir elektrik tesisatında, bir fazda 10 A'lık bir akım ölçülmüştür. Bu akımın, tesisatın toplam gücüne etkisi nedir? (10 puan)

□

PRATİK SORULAR (SORU BANKASI) Dr. Selim AY/ YTÜ Elektrik Müh. Böl.

Sayfa 113

1. Bir elektrik tesisatında, bir anahtarın çalışmamasının en yaygın sebepleri nelerdir? Bunları kısaca açıklayınız.

2. Bir elektrik tesisatında, bir anahtarın çalışmamasının en yaygın sebepleri nelerdir? Bunları kısaca açıklayınız. (10 puan)

3. Bir elektrik tesisatında, bir anahtarın çalışmamasının en yaygın sebepleri nelerdir? Bunları kısaca açıklayınız. (10 puan)

4. Bir elektrik tesisatında, bir anahtarın çalışmamasının en yaygın sebepleri nelerdir? Bunları kısaca açıklayınız. (10 puan)

5. Bir elektrik tesisatında, bir anahtarın çalışmamasının en yaygın sebepleri nelerdir? Bunları kısaca açıklayınız. (10 puan)

6. Bir elektrik tesisatında, bir anahtarın çalışmamasının en yaygın sebepleri nelerdir? Bunları kısaca açıklayınız. (10 puan)

7. Bir elektrik tesisatında, bir anahtarın çalışmamasının en yaygın sebepleri nelerdir? Bunları kısaca açıklayınız. (10 puan)

8. Bir elektrik tesisatında, bir anahtarın çalışmamasının en yaygın sebepleri nelerdir? Bunları kısaca açıklayınız. (10 puan)

9. Yukarıdaki soruların cevaplarını kısaca yazınız. (10 puan)

10. Bir elektrik tesisatında, bir anahtarın çalışmamasının en yaygın sebepleri nelerdir? Bunları kısaca açıklayınız. (10 puan)

11. Bir elektrik tesisatında, bir anahtarın çalışmamasının en yaygın sebepleri nelerdir? Bunları kısaca açıklayınız. (10 puan)

12. Bir elektrik tesisatında, bir anahtarın çalışmamasının en yaygın sebepleri nelerdir? Bunları kısaca açıklayınız. (10 puan)

13. Bir elektrik tesisatında, bir anahtarın çalışmamasının en yaygın sebepleri nelerdir? Bunları kısaca açıklayınız. (10 puan)

14. Bir elektrik tesisatında, bir anahtarın çalışmamasının en yaygın sebepleri nelerdir? Bunları kısaca açıklayınız. (10 puan)

15. Bir elektrik tesisatında, bir anahtarın çalışmamasının en yaygın sebepleri nelerdir? Bunları kısaca açıklayınız. (10 puan)

16. Bir elektrik tesisatında, bir anahtarın çalışmamasının en yaygın sebepleri nelerdir? Bunları kısaca açıklayınız. (10 puan)

17. Bir elektrik tesisatında, bir anahtarın çalışmamasının en yaygın sebepleri nelerdir? Bunları kısaca açıklayınız. (10 puan)

PRATİK SORULAR (SORU BANKASI) Dr. Selim AY/ YTÜ Elektrik Müh. Böl.
Sayfa 114

-
-

1. Bir devredeki aktif güç, reaktif güç ve kompleks güç kavramlarını tanımlayınız.
2. Bir devredeki aktif güç, reaktif güç ve kompleks güç kavramlarını tanımlayınız.

3. Bir devredeki aktif güç, reaktif güç ve kompleks güç kavramlarını tanımlayınız.
4. Bir devredeki aktif güç, reaktif güç ve kompleks güç kavramlarını tanımlayınız.

5. Bir devredeki aktif güç, reaktif güç ve kompleks güç kavramlarını tanımlayınız.

6. Bir devredeki aktif güç, reaktif güç ve kompleks güç kavramlarını tanımlayınız.
7. Bir devredeki aktif güç, reaktif güç ve kompleks güç kavramlarını tanımlayınız.

8. Bir devredeki aktif güç, reaktif güç ve kompleks güç kavramlarını tanımlayınız.
9. Bir devredeki aktif güç, reaktif güç ve kompleks güç kavramlarını tanımlayınız.

10. Bir devredeki aktif güç, reaktif güç ve kompleks güç kavramlarını tanımlayınız.
11. Bir devredeki aktif güç, reaktif güç ve kompleks güç kavramlarını tanımlayınız.

12. Bir devredeki aktif güç, reaktif güç ve kompleks güç kavramlarını tanımlayınız.

13. Bir devredeki aktif güç, reaktif güç ve kompleks güç kavramlarını tanımlayınız.
14. Bir devredeki aktif güç, reaktif güç ve kompleks güç kavramlarını tanımlayınız.

15. Bir devredeki aktif güç, reaktif güç ve kompleks güç kavramlarını tanımlayınız.
16. Bir devredeki aktif güç, reaktif güç ve kompleks güç kavramlarını tanımlayınız.

17. Bir devredeki aktif güç, reaktif güç ve kompleks güç kavramlarını tanımlayınız.
18. Bir devredeki aktif güç, reaktif güç ve kompleks güç kavramlarını tanımlayınız.

19. Bir devredeki aktif güç, reaktif güç ve kompleks güç kavramlarını tanımlayınız.
20. Bir devredeki aktif güç, reaktif güç ve kompleks güç kavramlarını tanımlayınız.

21. Bir devredeki aktif güç, reaktif güç ve kompleks güç kavramlarını tanımlayınız.

22. Bir devredeki aktif güç, reaktif güç ve kompleks güç kavramlarını tanımlayınız.
23. Bir devredeki aktif güç, reaktif güç ve kompleks güç kavramlarını tanımlayınız.

24. Bir devredeki aktif güç, reaktif güç ve kompleks güç kavramlarını tanımlayınız.
25. Bir devredeki aktif güç, reaktif güç ve kompleks güç kavramlarını tanımlayınız.

26. Bir devredeki aktif güç, reaktif güç ve kompleks güç kavramlarını tanımlayınız.

PRATİK SORULAR (SORU BANKASI) Dr. Selim AY/ YTÜ Elektrik Müh. Böl.

Sayfa 116

□

□

□
□

□
□

□
□

□
□

□

□

□
□

□
□

□

□
□

□
□

□

□
□

□

□

□
□

□

□
□

□
□

□

□
□

□
□

□
□

□

□
□

□

□

□
□

□

PRATİK SORULAR (SORU BANKASI) Dr. Selim AY/ YTÜ Elektrik Müh. Böl.
Sayfa 119

...
...
...
...

...
...

...
...

...
...
...
...

...
...

...
...

...
...
...
...

...
...

...
...

...
...
...
...

...
...

...
...

...
...
...

...
...

...
...

...
...
...

...
...
...

...
...

...
...
...

...
...
...

...
...
...

PRATİK SORULAR (SORU BANKASI) Dr. Selim AY/ YTÜ Elektrik Müh. Böl.

Sayfa 124

-
-

1. Bir elektrik tesisatında, bir fazın toprağa kaçması sonucu oluşan bir arıza türüdür. Bu arızanın oluştuğu yerin tespit edilmesi için kullanılan yöntemler aşağıdakilerden hangileridir?
a) Gözlemlenme
b) Akım ölçümü
c) Gerilim ölçümü
d) Akım denge ölçümü
e) Akım fark ölçümü

2. Bir elektrik tesisatında, bir fazın toprağa kaçması sonucu oluşan bir arıza türüdür. Bu arızanın oluştuğu yerin tespit edilmesi için kullanılan yöntemler aşağıdakilerden hangileridir?
a) Gözlemlenme
b) Akım ölçümü
c) Gerilim ölçümü
d) Akım denge ölçümü
e) Akım fark ölçümü

3. Bir elektrik tesisatında, bir fazın toprağa kaçması sonucu oluşan bir arıza türüdür. Bu arızanın oluştuğu yerin tespit edilmesi için kullanılan yöntemler aşağıdakilerden hangileridir?
a) Gözlemlenme
b) Akım ölçümü
c) Gerilim ölçümü
d) Akım denge ölçümü
e) Akım fark ölçümü

4. Bir elektrik tesisatında, bir fazın toprağa kaçması sonucu oluşan bir arıza türüdür. Bu arızanın oluştuğu yerin tespit edilmesi için kullanılan yöntemler aşağıdakilerden hangileridir?
a) Gözlemlenme
b) Akım ölçümü
c) Gerilim ölçümü
d) Akım denge ölçümü
e) Akım fark ölçümü

5. Bir elektrik tesisatında, bir fazın toprağa kaçması sonucu oluşan bir arıza türüdür. Bu arızanın oluştuğu yerin tespit edilmesi için kullanılan yöntemler aşağıdakilerden hangileridir?
a) Gözlemlenme
b) Akım ölçümü
c) Gerilim ölçümü
d) Akım denge ölçümü
e) Akım fark ölçümü

6. Bir elektrik tesisatında, bir fazın toprağa kaçması sonucu oluşan bir arıza türüdür. Bu arızanın oluştuğu yerin tespit edilmesi için kullanılan yöntemler aşağıdakilerden hangileridir?
a) Gözlemlenme
b) Akım ölçümü
c) Gerilim ölçümü
d) Akım denge ölçümü
e) Akım fark ölçümü

7. Bir elektrik tesisatında, bir fazın toprağa kaçması sonucu oluşan bir arıza türüdür. Bu arızanın oluştuğu yerin tespit edilmesi için kullanılan yöntemler aşağıdakilerden hangileridir?
a) Gözlemlenme
b) Akım ölçümü
c) Gerilim ölçümü
d) Akım denge ölçümü
e) Akım fark ölçümü

8. Bir elektrik tesisatında, bir fazın toprağa kaçması sonucu oluşan bir arıza türüdür. Bu arızanın oluştuğu yerin tespit edilmesi için kullanılan yöntemler aşağıdakilerden hangileridir?
a) Gözlemlenme
b) Akım ölçümü
c) Gerilim ölçümü
d) Akım denge ölçümü
e) Akım fark ölçümü

9. Bir elektrik tesisatında, bir fazın toprağa kaçması sonucu oluşan bir arıza türüdür. Bu arızanın oluştuğu yerin tespit edilmesi için kullanılan yöntemler aşağıdakilerden hangileridir?
a) Gözlemlenme
b) Akım ölçümü
c) Gerilim ölçümü
d) Akım denge ölçümü
e) Akım fark ölçümü

10. Bir elektrik tesisatında, bir fazın toprağa kaçması sonucu oluşan bir arıza türüdür. Bu arızanın oluştuğu yerin tespit edilmesi için kullanılan yöntemler aşağıdakilerden hangileridir?
a) Gözlemlenme
b) Akım ölçümü
c) Gerilim ölçümü
d) Akım denge ölçümü
e) Akım fark ölçümü

11. Bir elektrik tesisatında, bir fazın toprağa kaçması sonucu oluşan bir arıza türüdür. Bu arızanın oluştuğu yerin tespit edilmesi için kullanılan yöntemler aşağıdakilerden hangileridir?
a) Gözlemlenme
b) Akım ölçümü
c) Gerilim ölçümü
d) Akım denge ölçümü
e) Akım fark ölçümü

12. Bir elektrik tesisatında, bir fazın toprağa kaçması sonucu oluşan bir arıza türüdür. Bu arızanın oluştuğu yerin tespit edilmesi için kullanılan yöntemler aşağıdakilerden hangileridir?
a) Gözlemlenme
b) Akım ölçümü
c) Gerilim ölçümü
d) Akım denge ölçümü
e) Akım fark ölçümü

PRATİK SORULAR (SORU BANKASI) Dr. Selim AY/ YTÜ Elektrik Müh. Böl.

Sayfa 126

-
-

(The following text represents a series of faint, illegible lines, likely bleed-through from the reverse side of the page. It contains various characters and symbols that are not clearly readable.)

PRATİK SORULAR (SORU BANKASI) Dr. Selim AY/ YTÜ Elektrik Müh. Böl.

Sayfa 128

-
-

1. Bir elektrik tesisatında, bir fazın kesilmesi sonucu diğer fazların da kesilmesi için kullanılan bir cihazın adı nedir?

2. Bir elektrik tesisatında, bir fazın kesilmesi sonucu diğer fazların da kesilmesi için kullanılan bir cihazın adı nedir?

3. Bir elektrik tesisatında, bir fazın kesilmesi sonucu diğer fazların da kesilmesi için kullanılan bir cihazın adı nedir?

4. Bir elektrik tesisatında, bir fazın kesilmesi sonucu diğer fazların da kesilmesi için kullanılan bir cihazın adı nedir?

5. Bir elektrik tesisatında, bir fazın kesilmesi sonucu diğer fazların da kesilmesi için kullanılan bir cihazın adı nedir?

6. Bir elektrik tesisatında, bir fazın kesilmesi sonucu diğer fazların da kesilmesi için kullanılan bir cihazın adı nedir?

7. Bir elektrik tesisatında, bir fazın kesilmesi sonucu diğer fazların da kesilmesi için kullanılan bir cihazın adı nedir?

8. Bir elektrik tesisatında, bir fazın kesilmesi sonucu diğer fazların da kesilmesi için kullanılan bir cihazın adı nedir?

9. Bir elektrik tesisatında, bir fazın kesilmesi sonucu diğer fazların da kesilmesi için kullanılan bir cihazın adı nedir?

10. Bir elektrik tesisatında, bir fazın kesilmesi sonucu diğer fazların da kesilmesi için kullanılan bir cihazın adı nedir?

11. Bir elektrik tesisatında, bir fazın kesilmesi sonucu diğer fazların da kesilmesi için kullanılan bir cihazın adı nedir?

12. Bir elektrik tesisatında, bir fazın kesilmesi sonucu diğer fazların da kesilmesi için kullanılan bir cihazın adı nedir?

13. Bir elektrik tesisatında, bir fazın kesilmesi sonucu diğer fazların da kesilmesi için kullanılan bir cihazın adı nedir?

14. Bir elektrik tesisatında, bir fazın kesilmesi sonucu diğer fazların da kesilmesi için kullanılan bir cihazın adı nedir?

15. Bir elektrik tesisatında, bir fazın kesilmesi sonucu diğer fazların da kesilmesi için kullanılan bir cihazın adı nedir?

16. Bir elektrik tesisatında, bir fazın kesilmesi sonucu diğer fazların da kesilmesi için kullanılan bir cihazın adı nedir?

17. Bir elektrik tesisatında, bir fazın kesilmesi sonucu diğer fazların da kesilmesi için kullanılan bir cihazın adı nedir?

18. Bir elektrik tesisatında, bir fazın kesilmesi sonucu diğer fazların da kesilmesi için kullanılan bir cihazın adı nedir?

19. Bir elektrik tesisatında, bir fazın kesilmesi sonucu diğer fazların da kesilmesi için kullanılan bir cihazın adı nedir?

20. Bir elektrik tesisatında, bir fazın kesilmesi sonucu diğer fazların da kesilmesi için kullanılan bir cihazın adı nedir?

21. Bir elektrik tesisatında, bir fazın kesilmesi sonucu diğer fazların da kesilmesi için kullanılan bir cihazın adı nedir?

22. Bir elektrik tesisatında, bir fazın kesilmesi sonucu diğer fazların da kesilmesi için kullanılan bir cihazın adı nedir?

23. Bir elektrik tesisatında, bir fazın kesilmesi sonucu diğer fazların da kesilmesi için kullanılan bir cihazın adı nedir?

PRATİK SORULAR (SORU BANKASI) Dr. Selim AY/ YTÜ Elektrik Müh. Böl.

Sayfa 137

1. Bir elektrik devresinde, bir kaynağın emf'i \mathcal{E} ve iç direnci r olsun. Devreye bir yük direnci R bağlanıyor. Devredeki akım I kaç olur?

2. Bir devredeki akım I ve direnç R biliniyor. Direnç üzerindeki voltaj düşüşü V kaç olur?

3. Bir devredeki akım I ve direnç R biliniyor. Direnç üzerindeki güç tüketimi P kaç olur?

4. Bir devredeki akım I ve direnç R biliniyor. Direnç üzerindeki enerji tüketimi W kaç olur?

5. Bir devredeki akım I ve direnç R biliniyor. Direnç üzerindeki ısı üretimi Q kaç olur?

6. Bir devredeki akım I ve direnç R biliniyor. Direnç üzerindeki voltaj düşüşü V kaç olur?

7. Bir devredeki akım I ve direnç R biliniyor. Direnç üzerindeki güç tüketimi P kaç olur?

8. Bir devredeki akım I ve direnç R biliniyor. Direnç üzerindeki enerji tüketimi W kaç olur?

9. Bir devredeki akım I ve direnç R biliniyor. Direnç üzerindeki ısı üretimi Q kaç olur?

10. Bir devredeki akım I ve direnç R biliniyor. Direnç üzerindeki voltaj düşüşü V kaç olur?

11. Bir devredeki akım I ve direnç R biliniyor. Direnç üzerindeki güç tüketimi P kaç olur?

12. Bir devredeki akım I ve direnç R biliniyor. Direnç üzerindeki enerji tüketimi W kaç olur?

13. Bir devredeki akım I ve direnç R biliniyor. Direnç üzerindeki ısı üretimi Q kaç olur?

14. Bir devredeki akım I ve direnç R biliniyor. Direnç üzerindeki voltaj düşüşü V kaç olur?

15. Bir devredeki akım I ve direnç R biliniyor. Direnç üzerindeki güç tüketimi P kaç olur?

16. Bir devredeki akım I ve direnç R biliniyor. Direnç üzerindeki enerji tüketimi W kaç olur?

17. Bir devredeki akım I ve direnç R biliniyor. Direnç üzerindeki ısı üretimi Q kaç olur?

18. Bir devredeki akım I ve direnç R biliniyor. Direnç üzerindeki voltaj düşüşü V kaç olur?

19. Bir devredeki akım I ve direnç R biliniyor. Direnç üzerindeki güç tüketimi P kaç olur?

20. Bir devredeki akım I ve direnç R biliniyor. Direnç üzerindeki enerji tüketimi W kaç olur?

21. Bir devredeki akım I ve direnç R biliniyor. Direnç üzerindeki ısı üretimi Q kaç olur?

22. Bir devredeki akım I ve direnç R biliniyor. Direnç üzerindeki voltaj düşüşü V kaç olur?

PRATİK SORULAR (SORU BANKASI) Dr. Selim AY/ YTÜ Elektrik Müh. Böl.
Sayfa 140

1. Aşağıdaki matrisin determinantını hesaplayınız.

2. Aşağıdaki matrisin tersini bulunuz.

3. Aşağıdaki matrisin öz degenlerini bulunuz.

4. Aşağıdaki matrisin öz vektörlerini bulunuz.

5. Aşağıdaki matrisin karakteristik polinomunu bulunuz.

6. Aşağıdaki matrisin minimum polinomunu bulunuz.

7. Aşağıdaki matrisin Jordan normal formunu bulunuz.

8. Aşağıdaki matrisin izini bulunuz.

9. Aşağıdaki matrisin izideterminantını bulunuz.

10. Aşağıdaki matrisin determinantını bulunuz.

11. Aşağıdaki matrisin tersini bulunuz.

12. Aşağıdaki matrisin öz degenlerini bulunuz.

13. Aşağıdaki matrisin öz vektörlerini bulunuz.

14. Aşağıdaki matrisin karakteristik polinomunu bulunuz.

15. Aşağıdaki matrisin minimum polinomunu bulunuz.

16. Aşağıdaki matrisin Jordan normal formunu bulunuz.

17. Aşağıdaki matrisin izini bulunuz.

18. Aşağıdaki matrisin izideterminantını bulunuz.

19. Aşağıdaki matrisin determinantını bulunuz.

20. Aşağıdaki matrisin tersini bulunuz.

21. Aşağıdaki matrisin öz degenlerini bulunuz.

22. Aşağıdaki matrisin öz vektörlerini bulunuz.

23. Aşağıdaki matrisin karakteristik polinomunu bulunuz.

24. Aşağıdaki matrisin minimum polinomunu bulunuz.

25. Aşağıdaki matrisin Jordan normal formunu bulunuz.

26. Aşağıdaki matrisin izini bulunuz.

27. Aşağıdaki matrisin izideterminantını bulunuz.

28. Aşağıdaki matrisin determinantını bulunuz.

29. Aşağıdaki matrisin tersini bulunuz.

30. Aşağıdaki matrisin öz degenlerini bulunuz.

31. Aşağıdaki matrisin öz vektörlerini bulunuz.

32. Aşağıdaki matrisin karakteristik polinomunu bulunuz.

33. Aşağıdaki matrisin minimum polinomunu bulunuz.

34. Aşağıdaki matrisin Jordan normal formunu bulunuz.

35. Aşağıdaki matrisin izini bulunuz.

36. Aşağıdaki matrisin izideterminantını bulunuz.

37. Aşağıdaki matrisin determinantını bulunuz.

38. Aşağıdaki matrisin tersini bulunuz.

39. Aşağıdaki matrisin öz degenlerini bulunuz.

40. Aşağıdaki matrisin öz vektörlerini bulunuz.

41. Aşağıdaki matrisin karakteristik polinomunu bulunuz.

42. Aşağıdaki matrisin minimum polinomunu bulunuz.

43. Aşağıdaki matrisin Jordan normal formunu bulunuz.

44. Aşağıdaki matrisin izini bulunuz.

45. Aşağıdaki matrisin izideterminantını bulunuz.

46. Aşağıdaki matrisin determinantını bulunuz.

47. Aşağıdaki matrisin tersini bulunuz.

48. Aşağıdaki matrisin öz degenlerini bulunuz.

49. Aşağıdaki matrisin öz vektörlerini bulunuz.

50. Aşağıdaki matrisin karakteristik polinomunu bulunuz.

51. Aşağıdaki matrisin minimum polinomunu bulunuz.

52. Aşağıdaki matrisin Jordan normal formunu bulunuz.

53. Aşağıdaki matrisin izini bulunuz.

54. Aşağıdaki matrisin izideterminantını bulunuz.

55. Aşağıdaki matrisin determinantını bulunuz.

56. Aşağıdaki matrisin tersini bulunuz.

57. Aşağıdaki matrisin öz degenlerini bulunuz.

58. Aşağıdaki matrisin öz vektörlerini bulunuz.

59. Aşağıdaki matrisin karakteristik polinomunu bulunuz.

60. Aşağıdaki matrisin minimum polinomunu bulunuz.

61. Aşağıdaki matrisin Jordan normal formunu bulunuz.

62. Aşağıdaki matrisin izini bulunuz.

63. Aşağıdaki matrisin izideterminantını bulunuz.

64. Aşağıdaki matrisin determinantını bulunuz.

65. Aşağıdaki matrisin tersini bulunuz.

66. Aşağıdaki matrisin öz degenlerini bulunuz.

67. Aşağıdaki matrisin öz vektörlerini bulunuz.

68. Aşağıdaki matrisin karakteristik polinomunu bulunuz.

69. Aşağıdaki matrisin minimum polinomunu bulunuz.

70. Aşağıdaki matrisin Jordan normal formunu bulunuz.

71. Aşağıdaki matrisin izini bulunuz.

72. Aşağıdaki matrisin izideterminantını bulunuz.

73. Aşağıdaki matrisin determinantını bulunuz.

74. Aşağıdaki matrisin tersini bulunuz.

75. Aşağıdaki matrisin öz degenlerini bulunuz.

76. Aşağıdaki matrisin öz vektörlerini bulunuz.

77. Aşağıdaki matrisin karakteristik polinomunu bulunuz.

78. Aşağıdaki matrisin minimum polinomunu bulunuz.

79. Aşağıdaki matrisin Jordan normal formunu bulunuz.

80. Aşağıdaki matrisin izini bulunuz.

81. Aşağıdaki matrisin izideterminantını bulunuz.

82. Aşağıdaki matrisin determinantını bulunuz.

83. Aşağıdaki matrisin tersini bulunuz.

84. Aşağıdaki matrisin öz degenlerini bulunuz.

85. Aşağıdaki matrisin öz vektörlerini bulunuz.

86. Aşağıdaki matrisin karakteristik polinomunu bulunuz.

87. Aşağıdaki matrisin minimum polinomunu bulunuz.

88. Aşağıdaki matrisin Jordan normal formunu bulunuz.

89. Aşağıdaki matrisin izini bulunuz.

90. Aşağıdaki matrisin izideterminantını bulunuz.

91. Aşağıdaki matrisin determinantını bulunuz.

92. Aşağıdaki matrisin tersini bulunuz.

93. Aşağıdaki matrisin öz degenlerini bulunuz.

94. Aşağıdaki matrisin öz vektörlerini bulunuz.

95. Aşağıdaki matrisin karakteristik polinomunu bulunuz.

96. Aşağıdaki matrisin minimum polinomunu bulunuz.

97. Aşağıdaki matrisin Jordan normal formunu bulunuz.

98. Aşağıdaki matrisin izini bulunuz.

99. Aşağıdaki matrisin izideterminantını bulunuz.

100. Aşağıdaki matrisin determinantını bulunuz.

PRATİK SORULAR (SORU BANKASI) Dr. Selim AY/ YTÜ Elektrik Müh. Böl.

Sayfa 143

1. Bir elektrik devresinde, bir kaynağın emf'i \mathcal{E} ve iç direnci r olsun. Devreye bir yük direnci R bağlanıyor. Devredeki akım I ve yük direncindeki voltaj V nedir?

2. Bir devredeki akım I ve voltaj V arasındaki ilişkiyi Ohm Kanunu ile yazın. Bir devredeki güç P nasıl hesaplanır?

3. Bir devredeki akım I ve voltaj V arasındaki ilişkiyi Ohm Kanunu ile yazın.

4. Bir devredeki akım I ve voltaj V arasındaki ilişkiyi Ohm Kanunu ile yazın. Bir devredeki güç P nasıl hesaplanır?

5. Bir devredeki akım I ve voltaj V arasındaki ilişkiyi Ohm Kanunu ile yazın.

6. Bir devredeki akım I ve voltaj V arasındaki ilişkiyi Ohm Kanunu ile yazın.

7. Bir devredeki akım I ve voltaj V arasındaki ilişkiyi Ohm Kanunu ile yazın.

8. Bir devredeki akım I ve voltaj V arasındaki ilişkiyi Ohm Kanunu ile yazın.

9. Bir devredeki akım I ve voltaj V arasındaki ilişkiyi Ohm Kanunu ile yazın.

10. Bir devredeki akım I ve voltaj V arasındaki ilişkiyi Ohm Kanunu ile yazın. Bir devredeki güç P nasıl hesaplanır?

11. Bir devredeki akım I ve voltaj V arasındaki ilişkiyi Ohm Kanunu ile yazın.

12. Bir devredeki akım I ve voltaj V arasındaki ilişkiyi Ohm Kanunu ile yazın. Bir devredeki güç P nasıl hesaplanır?

13. Bir devredeki akım I ve voltaj V arasındaki ilişkiyi Ohm Kanunu ile yazın.

14. Bir devredeki akım I ve voltaj V arasındaki ilişkiyi Ohm Kanunu ile yazın. Bir devredeki güç P nasıl hesaplanır?

15. Bir devredeki akım I ve voltaj V arasındaki ilişkiyi Ohm Kanunu ile yazın.

16. Bir devredeki akım I ve voltaj V arasındaki ilişkiyi Ohm Kanunu ile yazın.

17. Bir devredeki akım I ve voltaj V arasındaki ilişkiyi Ohm Kanunu ile yazın.

18. Bir devredeki akım I ve voltaj V arasındaki ilişkiyi Ohm Kanunu ile yazın. Bir devredeki güç P nasıl hesaplanır?

19. Bir devredeki akım I ve voltaj V arasındaki ilişkiyi Ohm Kanunu ile yazın.

20. Bir devredeki akım I ve voltaj V arasındaki ilişkiyi Ohm Kanunu ile yazın. Bir devredeki güç P nasıl hesaplanır?

21. Bir devredeki akım I ve voltaj V arasındaki ilişkiyi Ohm Kanunu ile yazın.

22. Bir devredeki akım I ve voltaj V arasındaki ilişkiyi Ohm Kanunu ile yazın. Bir devredeki güç P nasıl hesaplanır?

23. Bir devredeki akım I ve voltaj V arasındaki ilişkiyi Ohm Kanunu ile yazın.

24. Bir devredeki akım I ve voltaj V arasındaki ilişkiyi Ohm Kanunu ile yazın. Bir devredeki güç P nasıl hesaplanır?

25. Bir devredeki akım I ve voltaj V arasındaki ilişkiyi Ohm Kanunu ile yazın.

26. Bir devredeki akım I ve voltaj V arasındaki ilişkiyi Ohm Kanunu ile yazın. Bir devredeki güç P nasıl hesaplanır?

PRATİK SORULAR (SORU BANKASI) Dr. Selim AY/ YTÜ Elektrik Müh. Böl.
Sayfa 144

1. Aşağıdaki ifadelerden doğru olanları işaretleyiniz.
a) Bir devredeki toplam güç, her bir elemanın gücünün toplamıdır.
b) Bir devredeki toplam güç, her bir elemanın gücünün ortalamasıdır.
c) Bir devredeki toplam güç, her bir elemanın gücünün ortalamasının karesidir.
d) Bir devredeki toplam güç, her bir elemanın gücünün ortalamasının karesinin ortalamasıdır.
e) Bir devredeki toplam güç, her bir elemanın gücünün ortalamasının karesinin ortalamasının karesidir.

- a) Bir devredeki toplam güç, her bir elemanın gücünün toplamıdır.
 - b) Bir devredeki toplam güç, her bir elemanın gücünün ortalamasıdır.
 - c) Bir devredeki toplam güç, her bir elemanın gücünün ortalamasının karesidir.
 - d) Bir devredeki toplam güç, her bir elemanın gücünün ortalamasının karesinin ortalamasıdır.
 - e) Bir devredeki toplam güç, her bir elemanın gücünün ortalamasının karesinin ortalamasının karesidir.
2. Aşağıdaki ifadelerden doğru olanları işaretleyiniz.
a) Bir devredeki toplam güç, her bir elemanın gücünün toplamıdır.
b) Bir devredeki toplam güç, her bir elemanın gücünün ortalamasıdır.
c) Bir devredeki toplam güç, her bir elemanın gücünün ortalamasının karesidir.
d) Bir devredeki toplam güç, her bir elemanın gücünün ortalamasının karesinin ortalamasıdır.
e) Bir devredeki toplam güç, her bir elemanın gücünün ortalamasının karesinin ortalamasının karesidir.

3. Aşağıdaki ifadelerden doğru olanları işaretleyiniz.
a) Bir devredeki toplam güç, her bir elemanın gücünün toplamıdır.
b) Bir devredeki toplam güç, her bir elemanın gücünün ortalamasıdır.
c) Bir devredeki toplam güç, her bir elemanın gücünün ortalamasının karesidir.

PRATİK SORULAR (SORU BANKASI) Dr. Selim AY/ YTÜ Elektrik Müh. Böl.
Sayfa 147

1. Bir elektrik tesisatında, bir fazın toprağa dokunması sonucu oluşan kısa devre akımını hesaplamak için kullanılan formül aşağıdakilerden hangisidir?
 $I_{k} = \frac{U_0}{Z_k}$
 $I_{k} = \frac{U_0}{Z_{k1} + Z_{k2} + Z_{k3}}$
 $I_{k} = \frac{U_0}{Z_{k1} + Z_{k2}}$
 $I_{k} = \frac{U_0}{Z_{k1}}$

2. Bir elektrik tesisatında, bir fazın toprağa dokunması sonucu oluşan kısa devre akımını hesaplamak için kullanılan formül aşağıdakilerden hangisidir?
 $I_{k} = \frac{U_0}{Z_{k1} + Z_{k2} + Z_{k3}}$
 $I_{k} = \frac{U_0}{Z_{k1} + Z_{k2}}$
 $I_{k} = \frac{U_0}{Z_{k1}}$
 $I_{k} = \frac{U_0}{Z_{k1} + Z_{k2} + Z_{k3} + Z_{k4}}$

3. Bir elektrik tesisatında, bir fazın toprağa dokunması sonucu oluşan kısa devre akımını hesaplamak için kullanılan formül aşağıdakilerden hangisidir?
 $I_{k} = \frac{U_0}{Z_{k1} + Z_{k2} + Z_{k3}}$
 $I_{k} = \frac{U_0}{Z_{k1} + Z_{k2}}$
 $I_{k} = \frac{U_0}{Z_{k1}}$
 $I_{k} = \frac{U_0}{Z_{k1} + Z_{k2} + Z_{k3} + Z_{k4}}$

4. Bir elektrik tesisatında, bir fazın toprağa dokunması sonucu oluşan kısa devre akımını hesaplamak için kullanılan formül aşağıdakilerden hangisidir?
 $I_{k} = \frac{U_0}{Z_{k1} + Z_{k2} + Z_{k3}}$
 $I_{k} = \frac{U_0}{Z_{k1} + Z_{k2}}$
 $I_{k} = \frac{U_0}{Z_{k1}}$
 $I_{k} = \frac{U_0}{Z_{k1} + Z_{k2} + Z_{k3} + Z_{k4}}$

5. Bir elektrik tesisatında, bir fazın toprağa dokunması sonucu oluşan kısa devre akımını hesaplamak için kullanılan formül aşağıdakilerden hangisidir?
 $I_{k} = \frac{U_0}{Z_{k1} + Z_{k2} + Z_{k3}}$
 $I_{k} = \frac{U_0}{Z_{k1} + Z_{k2}}$
 $I_{k} = \frac{U_0}{Z_{k1}}$
 $I_{k} = \frac{U_0}{Z_{k1} + Z_{k2} + Z_{k3} + Z_{k4}}$

6. Bir elektrik tesisatında, bir fazın toprağa dokunması sonucu oluşan kısa devre akımını hesaplamak için kullanılan formül aşağıdakilerden hangisidir?
 $I_{k} = \frac{U_0}{Z_{k1} + Z_{k2} + Z_{k3}}$
 $I_{k} = \frac{U_0}{Z_{k1} + Z_{k2}}$
 $I_{k} = \frac{U_0}{Z_{k1}}$
 $I_{k} = \frac{U_0}{Z_{k1} + Z_{k2} + Z_{k3} + Z_{k4}}$

7. Bir elektrik tesisatında, bir fazın toprağa dokunması sonucu oluşan kısa devre akımını hesaplamak için kullanılan formül aşağıdakilerden hangisidir?
 $I_{k} = \frac{U_0}{Z_{k1} + Z_{k2} + Z_{k3}}$
 $I_{k} = \frac{U_0}{Z_{k1} + Z_{k2}}$
 $I_{k} = \frac{U_0}{Z_{k1}}$
 $I_{k} = \frac{U_0}{Z_{k1} + Z_{k2} + Z_{k3} + Z_{k4}}$

8. Bir elektrik tesisatında, bir fazın toprağa dokunması sonucu oluşan kısa devre akımını hesaplamak için kullanılan formül aşağıdakilerden hangisidir?
 $I_{k} = \frac{U_0}{Z_{k1} + Z_{k2} + Z_{k3}}$
 $I_{k} = \frac{U_0}{Z_{k1} + Z_{k2}}$
 $I_{k} = \frac{U_0}{Z_{k1}}$
 $I_{k} = \frac{U_0}{Z_{k1} + Z_{k2} + Z_{k3} + Z_{k4}}$

9. Bir elektrik tesisatında, bir fazın toprağa dokunması sonucu oluşan kısa devre akımını hesaplamak için kullanılan formül aşağıdakilerden hangisidir?
 $I_{k} = \frac{U_0}{Z_{k1} + Z_{k2} + Z_{k3}}$
 $I_{k} = \frac{U_0}{Z_{k1} + Z_{k2}}$
 $I_{k} = \frac{U_0}{Z_{k1}}$
 $I_{k} = \frac{U_0}{Z_{k1} + Z_{k2} + Z_{k3} + Z_{k4}}$

10. Bir elektrik tesisatında, bir fazın toprağa dokunması sonucu oluşan kısa devre akımını hesaplamak için kullanılan formül aşağıdakilerden hangisidir?
 $I_{k} = \frac{U_0}{Z_{k1} + Z_{k2} + Z_{k3}}$
 $I_{k} = \frac{U_0}{Z_{k1} + Z_{k2}}$
 $I_{k} = \frac{U_0}{Z_{k1}}$
 $I_{k} = \frac{U_0}{Z_{k1} + Z_{k2} + Z_{k3} + Z_{k4}}$

PRATİK SORULAR (SORU BANKASI) Dr. Selim AY/ YTÜ Elektrik Müh. Böl.
Sayfa 152

...
...
...
...
...

...
...
...

...
...

...
...

...
...

...
...
...

...
...
...

...
...
...

...
...

...
...

...
...
...

...
...
...

...
...
...

...
...
...

...
...
...

...
...
...

...
...
...

...
...
...

...
...

- ...
- ...
- ...
- ...
- ...

...
...
...

...
...

PRATİK SORULAR (SORU BANKASI) Dr. Selim AY/ YTÜ Elektrik Müh. Böl.
Sayfa 153

Çoktan seçmeli sorular (4 puan) - Doğru cevaplar için doğru kutucuğu işaretleyiniz.

1. Aşağıdakilerden hangisi bir elektrik enerjisi kaynağı değildir?

A) Güneş enerjisi B) Rüzgar enerjisi C) Su enerjisi D) Kimyasal enerji

2. Aşağıdakilerden hangisi bir elektrik enerjisi taşıyıcısıdır?

A) Elektrik alanı B) Elektrik manyetik alan C) Elektrik akımı D) Elektrik potansiyeli

3. Aşağıdakilerden hangisi bir elektrik enerjisi dönüştürücüsüdür?

A) Güneş paneli B) Rüzgar türbini C) Su türbini D) Transformatör

4. Aşağıdakilerden hangisi bir elektrik enerjisi depolama yöntemi değildir?

A) Akümütor B) Süper kapasitör C) Enerji bankası D) Enerji pil

5. Aşağıdakilerden hangisi bir elektrik enerjisi dağıtım yöntemi değildir?

A) Hattın iletimi B) Yerel dağıtım C) Enerji depolama D) Enerji dönüşümü

6. Aşağıdakilerden hangisi bir elektrik enerjisi kontrol yöntemi değildir?

A) Enerji ölçümü B) Enerji kontrolü C) Enerji izleme D) Enerji dağıtım

7. Aşağıdakilerden hangisi bir elektrik enerjisi koruma yöntemi değildir?

A) Enerji kesimi B) Enerji izleme C) Enerji dağıtım D) Enerji depolama

8. Aşağıdakilerden hangisi bir elektrik enerjisi veri toplama yöntemi değildir?

A) Enerji ölçümü B) Enerji kontrolü C) Enerji izleme D) Enerji dağıtım

9. Aşağıdakilerden hangisi bir elektrik enerjisi veri analizi yöntemi değildir?

A) Enerji ölçümü B) Enerji kontrolü C) Enerji izleme D) Enerji dağıtım

10. Aşağıdakilerden hangisi bir elektrik enerjisi veri raporlama yöntemi değildir?

A) Enerji ölçümü B) Enerji kontrolü C) Enerji izleme D) Enerji dağıtım

11. Aşağıdakilerden hangisi bir elektrik enerjisi veri depolama yöntemi değildir?

A) Enerji ölçümü B) Enerji kontrolü C) Enerji izleme D) Enerji dağıtım

12. Aşağıdakilerden hangisi bir elektrik enerjisi veri paylaşım yöntemi değildir?

A) Enerji ölçümü B) Enerji kontrolü C) Enerji izleme D) Enerji dağıtım

13. Aşağıdakilerden hangisi bir elektrik enerjisi veri güvenliğini sağlama yöntemi değildir?

A) Enerji ölçümü B) Enerji kontrolü C) Enerji izleme D) Enerji dağıtım

14. Aşağıdakilerden hangisi bir elektrik enerjisi veri yedekleme yöntemi değildir?

A) Enerji ölçümü B) Enerji kontrolü C) Enerji izleme D) Enerji dağıtım

15. Aşağıdakilerden hangisi bir elektrik enerjisi veri yedekleme yöntemi değildir?

A) Enerji ölçümü B) Enerji kontrolü C) Enerji izleme D) Enerji dağıtım

PRATİK SORULAR (SORU BANKASI) Dr. Selim AY/ YTÜ Elektrik Müh. Böl.
Sayfa 157

1. Bir elektrik devresinde, bir kaynağın emf'i \mathcal{E} ve iç direnci r olsun. Devreye bir yük direnci R bağlanıyor. Devredeki akım I ve yük direncindeki gerilim V nedir?

2. Bir devredeki güç kaynağının emf'i \mathcal{E} ve iç direnci r olsun. Devreye bir yük direnci R bağlanıyor. Kaynağın güç verimliliği nedir?

3. Bir devredeki güç kaynağının emf'i \mathcal{E} ve iç direnci r olsun. Devreye bir yük direnci R bağlanıyor. Kaynağın maksimum güç verimliliği nedir?

4. Bir devredeki güç kaynağının emf'i \mathcal{E} ve iç direnci r olsun. Devreye bir yük direnci R bağlanıyor. Kaynağın maksimum güç verimliliği için yük direnci R kaç olmalıdır?

5. Bir devredeki güç kaynağının emf'i \mathcal{E} ve iç direnci r olsun. Devreye bir yük direnci R bağlanıyor. Kaynağın maksimum güç verimliliği için yük direnci R kaç olmalıdır?

6. Bir devredeki güç kaynağının emf'i \mathcal{E} ve iç direnci r olsun. Devreye bir yük direnci R bağlanıyor. Kaynağın maksimum güç verimliliği için yük direnci R kaç olmalıdır?

7. Bir devredeki güç kaynağının emf'i \mathcal{E} ve iç direnci r olsun. Devreye bir yük direnci R bağlanıyor. Kaynağın maksimum güç verimliliği için yük direnci R kaç olmalıdır?

8. Bir devredeki güç kaynağının emf'i \mathcal{E} ve iç direnci r olsun. Devreye bir yük direnci R bağlanıyor. Kaynağın maksimum güç verimliliği için yük direnci R kaç olmalıdır?

9. Bir devredeki güç kaynağının emf'i \mathcal{E} ve iç direnci r olsun. Devreye bir yük direnci R bağlanıyor. Kaynağın maksimum güç verimliliği için yük direnci R kaç olmalıdır?

10. Bir devredeki güç kaynağının emf'i \mathcal{E} ve iç direnci r olsun. Devreye bir yük direnci R bağlanıyor. Kaynağın maksimum güç verimliliği için yük direnci R kaç olmalıdır?

11. Bir devredeki güç kaynağının emf'i \mathcal{E} ve iç direnci r olsun. Devreye bir yük direnci R bağlanıyor. Kaynağın maksimum güç verimliliği için yük direnci R kaç olmalıdır?

12. Bir devredeki güç kaynağının emf'i \mathcal{E} ve iç direnci r olsun. Devreye bir yük direnci R bağlanıyor. Kaynağın maksimum güç verimliliği için yük direnci R kaç olmalıdır?

13. Bir devredeki güç kaynağının emf'i \mathcal{E} ve iç direnci r olsun. Devreye bir yük direnci R bağlanıyor. Kaynağın maksimum güç verimliliği için yük direnci R kaç olmalıdır?

14. Bir devredeki güç kaynağının emf'i \mathcal{E} ve iç direnci r olsun. Devreye bir yük direnci R bağlanıyor. Kaynağın maksimum güç verimliliği için yük direnci R kaç olmalıdır?

15. Bir devredeki güç kaynağının emf'i \mathcal{E} ve iç direnci r olsun. Devreye bir yük direnci R bağlanıyor. Kaynağın maksimum güç verimliliği için yük direnci R kaç olmalıdır?

16. Bir devredeki güç kaynağının emf'i \mathcal{E} ve iç direnci r olsun. Devreye bir yük direnci R bağlanıyor. Kaynağın maksimum güç verimliliği için yük direnci R kaç olmalıdır?

17. Bir devredeki güç kaynağının emf'i \mathcal{E} ve iç direnci r olsun. Devreye bir yük direnci R bağlanıyor. Kaynağın maksimum güç verimliliği için yük direnci R kaç olmalıdır?

18. Bir devredeki güç kaynağının emf'i \mathcal{E} ve iç direnci r olsun. Devreye bir yük direnci R bağlanıyor. Kaynağın maksimum güç verimliliği için yük direnci R kaç olmalıdır?

19. Bir devredeki güç kaynağının emf'i \mathcal{E} ve iç direnci r olsun. Devreye bir yük direnci R bağlanıyor. Kaynağın maksimum güç verimliliği için yük direnci R kaç olmalıdır?

20. Bir devredeki güç kaynağının emf'i \mathcal{E} ve iç direnci r olsun. Devreye bir yük direnci R bağlanıyor. Kaynağın maksimum güç verimliliği için yük direnci R kaç olmalıdır?

PRATİK SORULAR (SORU BANKASI) Dr. Selim AY/ YTÜ Elektrik Müh. Böl.
Sayfa 159

1. Bir elektrik tesisatında, bir fazın topraklama direnci ölçülürken, diğer fazlar ve nötr hattın topraklama direnci ölçülürken, ölçülen dirençler birbirinden farklıdır. Bu durumun nedeni aşağıdakilerden hangisidir?

- Ölçüm yapılırken ölçüm uçları farklıdır.
- Ölçüm yapılırken ölçüm uçları aynıdır.
- Ölçüm yapılırken ölçüm uçları farklıdır ve ölçülen dirençler birbirinden farklıdır.
- Ölçüm yapılırken ölçüm uçları aynıdır ve ölçülen dirençler birbirinden farklıdır.

2. Bir elektrik tesisatında, bir fazın topraklama direnci ölçülürken, diğer fazlar ve nötr hattın topraklama direnci ölçülürken, ölçülen dirençler birbirinden farklıdır. Bu durumun nedeni aşağıdakilerden hangisidir?

3. Bir elektrik tesisatında, bir fazın topraklama direnci ölçülürken, diğer fazlar ve nötr hattın topraklama direnci ölçülürken, ölçülen dirençler birbirinden farklıdır. Bu durumun nedeni aşağıdakilerden hangisidir?

4. Bir elektrik tesisatında, bir fazın topraklama direnci ölçülürken, diğer fazlar ve nötr hattın topraklama direnci ölçülürken, ölçülen dirençler birbirinden farklıdır. Bu durumun nedeni aşağıdakilerden hangisidir?

5. Bir elektrik tesisatında, bir fazın topraklama direnci ölçülürken, diğer fazlar ve nötr hattın topraklama direnci ölçülürken, ölçülen dirençler birbirinden farklıdır. Bu durumun nedeni aşağıdakilerden hangisidir?

6. Bir elektrik tesisatında, bir fazın topraklama direnci ölçülürken, diğer fazlar ve nötr hattın topraklama direnci ölçülürken, ölçülen dirençler birbirinden farklıdır. Bu durumun nedeni aşağıdakilerden hangisidir?

7. Bir elektrik tesisatında, bir fazın topraklama direnci ölçülürken, diğer fazlar ve nötr hattın topraklama direnci ölçülürken, ölçülen dirençler birbirinden farklıdır. Bu durumun nedeni aşağıdakilerden hangisidir?

8. Bir elektrik tesisatında, bir fazın topraklama direnci ölçülürken, diğer fazlar ve nötr hattın topraklama direnci ölçülürken, ölçülen dirençler birbirinden farklıdır. Bu durumun nedeni aşağıdakilerden hangisidir?

9. Bir elektrik tesisatında, bir fazın topraklama direnci ölçülürken, diğer fazlar ve nötr hattın topraklama direnci ölçülürken, ölçülen dirençler birbirinden farklıdır. Bu durumun nedeni aşağıdakilerden hangisidir?

10. Bir elektrik tesisatında, bir fazın topraklama direnci ölçülürken, diğer fazlar ve nötr hattın topraklama direnci ölçülürken, ölçülen dirençler birbirinden farklıdır. Bu durumun nedeni aşağıdakilerden hangisidir?

11. Bir elektrik tesisatında, bir fazın topraklama direnci ölçülürken, diğer fazlar ve nötr hattın topraklama direnci ölçülürken, ölçülen dirençler birbirinden farklıdır. Bu durumun nedeni aşağıdakilerden hangisidir?

12. Bir elektrik tesisatında, bir fazın topraklama direnci ölçülürken, diğer fazlar ve nötr hattın topraklama direnci ölçülürken, ölçülen dirençler birbirinden farklıdır. Bu durumun nedeni aşağıdakilerden hangisidir?

PRATİK SORULAR (SORU BANKASI) Dr. Selim AY/ YTÜ Elektrik Müh. Böl.
Sayfa 175

1. Bir elektrik devresinde, bir kaynağın emf'i \mathcal{E} ve iç direnci r olsun. Devreye bir yük direnci R bağlanıyor. Devredeki akım I kaç olur?

2. Bir devredeki akım I ve direnç R biliniyor. Direnç üzerindeki voltaj düşüşü V kaç olur?

3. Bir devredeki akım I ve direnç R biliniyor. Direnç üzerindeki güç tüketimi P kaç olur?

4. Bir devredeki akım I ve direnç R biliniyor. Direnç üzerindeki ısı üretimi Q kaç olur?

5. Bir devredeki akım I ve direnç R biliniyor. Direnç üzerindeki voltaj düşüşü V ve güç tüketimi P biliniyor. Akım I kaç olur?

6. Bir devredeki akım I ve direnç R biliniyor. Direnç üzerindeki voltaj düşüşü V ve güç tüketimi P biliniyor. Direnç R kaç olur?

7. Bir devredeki akım I ve direnç R biliniyor. Direnç üzerindeki voltaj düşüşü V ve güç tüketimi P biliniyor. Akım I ve direnç R kaç olur?

8. Bir devredeki akım I ve direnç R biliniyor. Direnç üzerindeki voltaj düşüşü V ve güç tüketimi P biliniyor. Akım I ve direnç R kaç olur?

9. Bir devredeki akım I ve direnç R biliniyor. Direnç üzerindeki voltaj düşüşü V ve güç tüketimi P biliniyor. Akım I ve direnç R kaç olur?

10. Bir devredeki akım I ve direnç R biliniyor. Direnç üzerindeki voltaj düşüşü V ve güç tüketimi P biliniyor. Akım I ve direnç R kaç olur?

11. Bir devredeki akım I ve direnç R biliniyor. Direnç üzerindeki voltaj düşüşü V ve güç tüketimi P biliniyor. Akım I ve direnç R kaç olur?

12. Bir devredeki akım I ve direnç R biliniyor. Direnç üzerindeki voltaj düşüşü V ve güç tüketimi P biliniyor. Akım I ve direnç R kaç olur?

13. Bir devredeki akım I ve direnç R biliniyor. Direnç üzerindeki voltaj düşüşü V ve güç tüketimi P biliniyor. Akım I ve direnç R kaç olur?

14. Bir devredeki akım I ve direnç R biliniyor. Direnç üzerindeki voltaj düşüşü V ve güç tüketimi P biliniyor. Akım I ve direnç R kaç olur?

15. Bir devredeki akım I ve direnç R biliniyor. Direnç üzerindeki voltaj düşüşü V ve güç tüketimi P biliniyor. Akım I ve direnç R kaç olur?

16. Bir devredeki akım I ve direnç R biliniyor. Direnç üzerindeki voltaj düşüşü V ve güç tüketimi P biliniyor. Akım I ve direnç R kaç olur?

17. Bir devredeki akım I ve direnç R biliniyor. Direnç üzerindeki voltaj düşüşü V ve güç tüketimi P biliniyor. Akım I ve direnç R kaç olur?

18. Bir devredeki akım I ve direnç R biliniyor. Direnç üzerindeki voltaj düşüşü V ve güç tüketimi P biliniyor. Akım I ve direnç R kaç olur?

19. Bir devredeki akım I ve direnç R biliniyor. Direnç üzerindeki voltaj düşüşü V ve güç tüketimi P biliniyor. Akım I ve direnç R kaç olur?

20. Bir devredeki akım I ve direnç R biliniyor. Direnç üzerindeki voltaj düşüşü V ve güç tüketimi P biliniyor. Akım I ve direnç R kaç olur?

PRATİK SORULAR (SORU BANKASI) Dr. Selim AY/ YTÜ Elektrik Müh. Böl.
Sayfa 182

1. Bir elektrik tesisatında, bir fazın toprağa dokunması sonucu oluşan bir arıza türüdür. Bu arızanın oluştuğu yerin tespit edilmesi için hangi yöntemler kullanılabilir?
2. Bir elektrik tesisatında, bir fazın toprağa dokunması sonucu oluşan bir arıza türüdür. Bu arızanın oluştuğu yerin tespit edilmesi için hangi yöntemler kullanılabilir?
3. Bir elektrik tesisatında, bir fazın toprağa dokunması sonucu oluşan bir arıza türüdür. Bu arızanın oluştuğu yerin tespit edilmesi için hangi yöntemler kullanılabilir?
4. Bir elektrik tesisatında, bir fazın toprağa dokunması sonucu oluşan bir arıza türüdür. Bu arızanın oluştuğu yerin tespit edilmesi için hangi yöntemler kullanılabilir?
5. Bir elektrik tesisatında, bir fazın toprağa dokunması sonucu oluşan bir arıza türüdür. Bu arızanın oluştuğu yerin tespit edilmesi için hangi yöntemler kullanılabilir?
6. Bir elektrik tesisatında, bir fazın toprağa dokunması sonucu oluşan bir arıza türüdür. Bu arızanın oluştuğu yerin tespit edilmesi için hangi yöntemler kullanılabilir?
7. Bir elektrik tesisatında, bir fazın toprağa dokunması sonucu oluşan bir arıza türüdür. Bu arızanın oluştuğu yerin tespit edilmesi için hangi yöntemler kullanılabilir?
8. Bir elektrik tesisatında, bir fazın toprağa dokunması sonucu oluşan bir arıza türüdür. Bu arızanın oluştuğu yerin tespit edilmesi için hangi yöntemler kullanılabilir?
9. Bir elektrik tesisatında, bir fazın toprağa dokunması sonucu oluşan bir arıza türüdür. Bu arızanın oluştuğu yerin tespit edilmesi için hangi yöntemler kullanılabilir?
10. Bir elektrik tesisatında, bir fazın toprağa dokunması sonucu oluşan bir arıza türüdür. Bu arızanın oluştuğu yerin tespit edilmesi için hangi yöntemler kullanılabilir?

PRATİK SORULAR (SORU BANKASI) Dr. Selim AY/ YTÜ Elektrik Müh. Böl.

Sayfa 193

□

□

□

□

□

□

□

□

□

□

□

□

□

□

□

□

□

□

□

□

□

□

□

□

□

□

□

□

□

□

□

□

□

□

□

□

□

□

□

□

□

□

□

□

□

PRATİK SORULAR (SORU BANKASI) Dr. Selim AY/ YTÜ Elektrik Müh. Böl.

Sayfa 194

-
-

1. Bir devrede, bir kaynağın emf'i 12V, iç direnci 2Ω ve bir yükün direnci 8Ω olarak verilmiştir. Devreye bir ampermetre eklenmiştir. Ampermetrenin ölçtüğü akım kaç amperdir?

2. Bir devrede, bir kaynağın emf'i 24V, iç direnci 4Ω ve bir yükün direnci 16Ω olarak verilmiştir. Devreye bir voltmetre eklenmiştir. Voltmetrenin ölçtüğü voltaj kaç voltur?

3. Bir devrede, bir kaynağın emf'i 10V, iç direnci 1Ω ve bir yükün direnci 9Ω olarak verilmiştir. Devreye bir wattmetre eklenmiştir. Wattmetrenin ölçtüğü güç kaç watttır?

4. Bir devrede, bir kaynağın emf'i 18V, iç direnci 3Ω ve bir yükün direnci 15Ω olarak verilmiştir. Devreye bir wattmetre eklenmiştir. Wattmetrenin ölçtüğü güç kaç watttır?

5. Bir devrede, bir kaynağın emf'i 30V, iç direnci 6Ω ve bir yükün direnci 24Ω olarak verilmiştir. Devreye bir wattmetre eklenmiştir. Wattmetrenin ölçtüğü güç kaç watttır?

6. Bir devrede, bir kaynağın emf'i 15V, iç direnci 2Ω ve bir yükün direnci 13Ω olarak verilmiştir. Devreye bir wattmetre eklenmiştir. Wattmetrenin ölçtüğü güç kaç watttır?

7. Bir devrede, bir kaynağın emf'i 20V, iç direnci 4Ω ve bir yükün direnci 16Ω olarak verilmiştir. Devreye bir wattmetre eklenmiştir. Wattmetrenin ölçtüğü güç kaç watttır?

8. Bir devrede, bir kaynağın emf'i 25V, iç direnci 5Ω ve bir yükün direnci 20Ω olarak verilmiştir. Devreye bir wattmetre eklenmiştir. Wattmetrenin ölçtüğü güç kaç watttır?

9. Bir devrede, bir kaynağın emf'i 35V, iç direnci 7Ω ve bir yükün direnci 28Ω olarak verilmiştir. Devreye bir wattmetre eklenmiştir. Wattmetrenin ölçtüğü güç kaç watttır?

10. Bir devrede, bir kaynağın emf'i 40V, iç direnci 8Ω ve bir yükün direnci 32Ω olarak verilmiştir. Devreye bir wattmetre eklenmiştir. Wattmetrenin ölçtüğü güç kaç watttır?

11. Bir devrede, bir kaynağın emf'i 45V, iç direnci 9Ω ve bir yükün direnci 36Ω olarak verilmiştir. Devreye bir wattmetre eklenmiştir. Wattmetrenin ölçtüğü güç kaç watttır?

12. Bir devrede, bir kaynağın emf'i 50V, iç direnci 10Ω ve bir yükün direnci 40Ω olarak verilmiştir. Devreye bir wattmetre eklenmiştir. Wattmetrenin ölçtüğü güç kaç watttır?

PRATİK SORULAR (SORU BANKASI) Dr. Selim AY/ YTÜ Elektrik Müh. Böl.

Sayfa 196

□

□

□

□

□

□

□

□

□

□

□

□

□

□

□

□

□

□

□

□

□

□

□

□

□

□

□

□

□

□

□

□

□

□

□

□

□

□

□

□

□

□

PRATİK SORULAR (SORU BANKASI) Dr. Selim AY/ YTÜ Elektrik Müh. Böl.

Sayfa 207

1. Bir elektrik tesisatında, bir anahtarın kontrol ettiği bir aydınlatma grubunun devresi aşağıdaki gibidir. Bu devredeki anahtarın kontrol ettiği aydınlatma grubunun devresini tamamlayınız.

2. Bir elektrik tesisatında, bir anahtarın kontrol ettiği bir aydınlatma grubunun devresi aşağıdaki gibidir. Bu devredeki anahtarın kontrol ettiği aydınlatma grubunun devresini tamamlayınız.

3. Bir elektrik tesisatında, bir anahtarın kontrol ettiği bir aydınlatma grubunun devresi aşağıdaki gibidir. Bu devredeki anahtarın kontrol ettiği aydınlatma grubunun devresini tamamlayınız.

4. Bir elektrik tesisatında, bir anahtarın kontrol ettiği bir aydınlatma grubunun devresi aşağıdaki gibidir. Bu devredeki anahtarın kontrol ettiği aydınlatma grubunun devresini tamamlayınız.

5. Bir elektrik tesisatında, bir anahtarın kontrol ettiği bir aydınlatma grubunun devresi aşağıdaki gibidir. Bu devredeki anahtarın kontrol ettiği aydınlatma grubunun devresini tamamlayınız.

6. Bir elektrik tesisatında, bir anahtarın kontrol ettiği bir aydınlatma grubunun devresi aşağıdaki gibidir. Bu devredeki anahtarın kontrol ettiği aydınlatma grubunun devresini tamamlayınız.

PRATİK SORULAR (SORU BANKASI) Dr. Selim AY/ YTÜ Elektrik Müh. Böl.

Sayfa 208

□

□

□
□
□

□
□
□

□
□
□

□
□
□

□
□
□

□
□
□

□
□
□

□
□
□

□
□
□

□
□
□

□
□
□

□
□
□

□
□
□

□
□
□

□
□
□

□
□
□

PRATİK SORULAR (SORU BANKASI) Dr. Selim AY/ YTÜ Elektrik Müh. Böl.

Sayfa 212

□

□

□

□

□

□

□

□

□

□

□

□

□

□

□

□

□

□

□

□

□

□

□

□

□

□

□

□

□

□

□

□

□

□

□

□

□

□

□

□

□

□

□

□

□

□

□

□

□

PRATİK SORULAR (SORU BANKASI) Dr. Selim AY/ YTÜ Elektrik Müh. Böl.
Sayfa 222

1. Bir elektrik tesisatında, bir fazın toprağa kaçması sonucu oluşan arıza türü nedir? Bu arızanın oluşmasını önlemek için hangi önlemler alınmalıdır?

2. Bir elektrik tesisatında, bir fazın diğer fazla temas etmesi sonucu oluşan arıza türü nedir? Bu arızanın oluşmasını önlemek için hangi önlemler alınmalıdır?

3. Bir elektrik tesisatında, bir fazın toprağa kaçması sonucu oluşan arıza türü nedir? Bu arızanın oluşmasını önlemek için hangi önlemler alınmalıdır?

4. Bir elektrik tesisatında, bir fazın diğer fazla temas etmesi sonucu oluşan arıza türü nedir? Bu arızanın oluşmasını önlemek için hangi önlemler alınmalıdır?

5. Bir elektrik tesisatında, bir fazın toprağa kaçması sonucu oluşan arıza türü nedir? Bu arızanın oluşmasını önlemek için hangi önlemler alınmalıdır?

6. Bir elektrik tesisatında, bir fazın diğer fazla temas etmesi sonucu oluşan arıza türü nedir? Bu arızanın oluşmasını önlemek için hangi önlemler alınmalıdır?

7. Bir elektrik tesisatında, bir fazın toprağa kaçması sonucu oluşan arıza türü nedir? Bu arızanın oluşmasını önlemek için hangi önlemler alınmalıdır?

8. Bir elektrik tesisatında, bir fazın diğer fazla temas etmesi sonucu oluşan arıza türü nedir? Bu arızanın oluşmasını önlemek için hangi önlemler alınmalıdır?

9. Bir elektrik tesisatında, bir fazın toprağa kaçması sonucu oluşan arıza türü nedir? Bu arızanın oluşmasını önlemek için hangi önlemler alınmalıdır?

10. Bir elektrik tesisatında, bir fazın diğer fazla temas etmesi sonucu oluşan arıza türü nedir? Bu arızanın oluşmasını önlemek için hangi önlemler alınmalıdır?

11. Bir elektrik tesisatında, bir fazın toprağa kaçması sonucu oluşan arıza türü nedir? Bu arızanın oluşmasını önlemek için hangi önlemler alınmalıdır?

12. Bir elektrik tesisatında, bir fazın diğer fazla temas etmesi sonucu oluşan arıza türü nedir? Bu arızanın oluşmasını önlemek için hangi önlemler alınmalıdır?

13. Bir elektrik tesisatında, bir fazın toprağa kaçması sonucu oluşan arıza türü nedir? Bu arızanın oluşmasını önlemek için hangi önlemler alınmalıdır?

14. Bir elektrik tesisatında, bir fazın diğer fazla temas etmesi sonucu oluşan arıza türü nedir? Bu arızanın oluşmasını önlemek için hangi önlemler alınmalıdır?

15. Bir elektrik tesisatında, bir fazın toprağa kaçması sonucu oluşan arıza türü nedir? Bu arızanın oluşmasını önlemek için hangi önlemler alınmalıdır?

16. Bir elektrik tesisatında, bir fazın diğer fazla temas etmesi sonucu oluşan arıza türü nedir? Bu arızanın oluşmasını önlemek için hangi önlemler alınmalıdır?

17. Bir elektrik tesisatında, bir fazın toprağa kaçması sonucu oluşan arıza türü nedir? Bu arızanın oluşmasını önlemek için hangi önlemler alınmalıdır?

18. Bir elektrik tesisatında, bir fazın diğer fazla temas etmesi sonucu oluşan arıza türü nedir? Bu arızanın oluşmasını önlemek için hangi önlemler alınmalıdır?

19. Bir elektrik tesisatında, bir fazın toprağa kaçması sonucu oluşan arıza türü nedir? Bu arızanın oluşmasını önlemek için hangi önlemler alınmalıdır?

20. Bir elektrik tesisatında, bir fazın diğer fazla temas etmesi sonucu oluşan arıza türü nedir? Bu arızanın oluşmasını önlemek için hangi önlemler alınmalıdır?

PRATİK SORULAR (SORU BANKASI) Dr. Selim AY/ YTÜ Elektrik Müh. Böl.
Sayfa 223

1. Bir elektrik devresinde, bir kaynağın empedansı Z_k ve bir yükün empedansı Z_y olarak veriliyor. Devrenin maksimum güç aktarımını sağlayan empedans eşleşme koşulu nedir? Bu koşulu kullanarak, bir kaynağın empedansı $Z_k = 10 \Omega$ ve bir yükün empedansı $Z_y = 20 \Omega$ olduğunda, devrenin güç aktarım katsayısı kaç olur?

2. Bir elektrik devresinde, bir kaynağın empedansı Z_k ve bir yükün empedansı Z_y olarak veriliyor. Devrenin maksimum güç aktarımını sağlayan empedans eşleşme koşulu nedir? Bu koşulu kullanarak, bir kaynağın empedansı $Z_k = 10 \Omega$ ve bir yükün empedansı $Z_y = 20 \Omega$ olduğunda, devrenin güç aktarım katsayısı kaç olur?

3. Bir elektrik devresinde, bir kaynağın empedansı Z_k ve bir yükün empedansı Z_y olarak veriliyor. Devrenin maksimum güç aktarımını sağlayan empedans eşleşme koşulu nedir? Bu koşulu kullanarak, bir kaynağın empedansı $Z_k = 10 \Omega$ ve bir yükün empedansı $Z_y = 20 \Omega$ olduğunda, devrenin güç aktarım katsayısı kaç olur?

4. Bir elektrik devresinde, bir kaynağın empedansı Z_k ve bir yükün empedansı Z_y olarak veriliyor. Devrenin maksimum güç aktarımını sağlayan empedans eşleşme koşulu nedir? Bu koşulu kullanarak, bir kaynağın empedansı $Z_k = 10 \Omega$ ve bir yükün empedansı $Z_y = 20 \Omega$ olduğunda, devrenin güç aktarım katsayısı kaç olur?

5. Bir elektrik devresinde, bir kaynağın empedansı Z_k ve bir yükün empedansı Z_y olarak veriliyor. Devrenin maksimum güç aktarımını sağlayan empedans eşleşme koşulu nedir? Bu koşulu kullanarak, bir kaynağın empedansı $Z_k = 10 \Omega$ ve bir yükün empedansı $Z_y = 20 \Omega$ olduğunda, devrenin güç aktarım katsayısı kaç olur?

6. Bir elektrik devresinde, bir kaynağın empedansı Z_k ve bir yükün empedansı Z_y olarak veriliyor. Devrenin maksimum güç aktarımını sağlayan empedans eşleşme koşulu nedir? Bu koşulu kullanarak, bir kaynağın empedansı $Z_k = 10 \Omega$ ve bir yükün empedansı $Z_y = 20 \Omega$ olduğunda, devrenin güç aktarım katsayısı kaç olur?

7. Bir elektrik devresinde, bir kaynağın empedansı Z_k ve bir yükün empedansı Z_y olarak veriliyor. Devrenin maksimum güç aktarımını sağlayan empedans eşleşme koşulu nedir? Bu koşulu kullanarak, bir kaynağın empedansı $Z_k = 10 \Omega$ ve bir yükün empedansı $Z_y = 20 \Omega$ olduğunda, devrenin güç aktarım katsayısı kaç olur?

8. Bir elektrik devresinde, bir kaynağın empedansı Z_k ve bir yükün empedansı Z_y olarak veriliyor. Devrenin maksimum güç aktarımını sağlayan empedans eşleşme koşulu nedir? Bu koşulu kullanarak, bir kaynağın empedansı $Z_k = 10 \Omega$ ve bir yükün empedansı $Z_y = 20 \Omega$ olduğunda, devrenin güç aktarım katsayısı kaç olur?

9. Bir elektrik devresinde, bir kaynağın empedansı Z_k ve bir yükün empedansı Z_y olarak veriliyor. Devrenin maksimum güç aktarımını sağlayan empedans eşleşme koşulu nedir? Bu koşulu kullanarak, bir kaynağın empedansı $Z_k = 10 \Omega$ ve bir yükün empedansı $Z_y = 20 \Omega$ olduğunda, devrenin güç aktarım katsayısı kaç olur?

10. Bir elektrik devresinde, bir kaynağın empedansı Z_k ve bir yükün empedansı Z_y olarak veriliyor. Devrenin maksimum güç aktarımını sağlayan empedans eşleşme koşulu nedir? Bu koşulu kullanarak, bir kaynağın empedansı $Z_k = 10 \Omega$ ve bir yükün empedansı $Z_y = 20 \Omega$ olduğunda, devrenin güç aktarım katsayısı kaç olur?

PRATİK SORULAR (SORU BANKASI) Dr. Selim AY/ YTÜ Elektrik Müh. Böl.

Sayfa 227

...
...
...
...
...

...
...
...

...
...
...

...
...
...

...
...
...

...
...
...

...
...
...

...
...
...

...
...

...
...
...
...
...

...
...
...

...
...
...

...
...
...

...
...
...

...
...
...

...
...
...

...
...

...
...
...

...
...
...

...
...
...

...
...
...

...
...
...

...
...
...

PRATİK SORULAR (SORU BANKASI) Dr. Selim AY/ YTÜ Elektrik Müh. Böl.
Sayfa 246

□

□
□
□

□

□

□

□

□

□

□

□

□

□

□

□

□

□

□

□

□

□

□

□

□

□

□ *hum 40 dB*

□ *buzz 40 dB*

□

□

□

□

□

□

□

□

□

□

□

□

□

□

□

□

□

□

□

PRATİK SORULAR (SORU BANKASI) Dr. Selim AY/ YTÜ Elektrik Müh. Böl.

Sayfa 249

□

□

□

□

□

□

□

□

□

□

□

□

□

□

□

□

□

□

□

□

□

□

□

□

□

□

□

□

□

□

□

□

□

□

□

□

□

□

PRATİK SORULAR (SORU BANKASI) Dr. Selim AY/ YTÜ Elektrik Müh. Böl.

Sayfa 258

□

□

□

□

□

□

□

□

□

□

□

□

□

□

□

□

□

□

□

□

□

□

□

□

□

□

□

□

□

□

□

□

□

□

□

□

□

□

□

□

□

□

□

□

□

□

□

□

□

PRATİK SORULAR (SORU BANKASI) Dr. Selim AY/ YTÜ Elektrik Müh. Böl.
Sayfa 263

1. Bir devrede $R_1 = 10 \Omega$, $R_2 = 20 \Omega$ ve $R_3 = 30 \Omega$ dirençleri seri olarak bağlıdır. Devreye $120V$ gerilim uygulanmaktadır. Her direnç üzerindeki gerilim ve devredeki toplam güç kaçtır?

2. Bir devrede $R_1 = 10 \Omega$, $R_2 = 20 \Omega$ ve $R_3 = 30 \Omega$ dirençleri paralel olarak bağlıdır. Devreye $120V$ gerilim uygulanmaktadır. Her direnç üzerindeki gerilim ve devredeki toplam güç kaçtır?

3. Bir devrede $R_1 = 10 \Omega$, $R_2 = 20 \Omega$ ve $R_3 = 30 \Omega$ dirençleri seri olarak bağlıdır. Devreye $120V$ gerilim uygulanmaktadır. Her direnç üzerindeki gerilim ve devredeki toplam güç kaçtır?

4. Bir devrede $R_1 = 10 \Omega$, $R_2 = 20 \Omega$ ve $R_3 = 30 \Omega$ dirençleri paralel olarak bağlıdır. Devreye $120V$ gerilim uygulanmaktadır. Her direnç üzerindeki gerilim ve devredeki toplam güç kaçtır?

PRATİK SORULAR (SORU BANKASI) Dr. Selim AY/ YTÜ Elektrik Müh. Böl.
Sayfa 284

1. Bir devrede $i = 5 \sin(314t)$ akımı ve $v = 100 \cos(314t)$ voltajı vardır. Devrenin aktif gücü kaç watttır?

2. Bir devrede $i = 10 \sin(314t)$ akımı ve $v = 200 \cos(314t)$ voltajı vardır. Devrenin reaktif gücü kaç vardır?

3. Bir devrede $i = 5 \sin(314t)$ akımı ve $v = 100 \cos(314t)$ voltajı vardır. Devrenin kompleks gücü kaç VA'dır?

4. Bir devrede $i = 10 \sin(314t)$ akımı ve $v = 200 \cos(314t)$ voltajı vardır. Devrenin aktif gücü kaç watttır?

5. Bir devrede $i = 5 \sin(314t)$ akımı ve $v = 100 \cos(314t)$ voltajı vardır. Devrenin reaktif gücü kaç vardır?

6. Bir devrede $i = 10 \sin(314t)$ akımı ve $v = 200 \cos(314t)$ voltajı vardır. Devrenin kompleks gücü kaç VA'dır?

7. Bir devrede $i = 5 \sin(314t)$ akımı ve $v = 100 \cos(314t)$ voltajı vardır. Devrenin aktif gücü kaç watttır?

8. Bir devrede $i = 10 \sin(314t)$ akımı ve $v = 200 \cos(314t)$ voltajı vardır. Devrenin reaktif gücü kaç vardır?

9. Bir devrede $i = 5 \sin(314t)$ akımı ve $v = 100 \cos(314t)$ voltajı vardır. Devrenin kompleks gücü kaç VA'dır?

$$\frac{1}{\pi} \int_0^{\pi} \cos^2 t - \tau \cos^2 t \, dt = \square$$

10. Bir devrede $i = 5 \sin(314t)$ akımı ve $v = 100 \cos(314t)$ voltajı vardır. Devrenin aktif gücü kaç watttır?

11. Bir devrede $i = 10 \sin(314t)$ akımı ve $v = 200 \cos(314t)$ voltajı vardır. Devrenin reaktif gücü kaç vardır?

12. Bir devrede $i = 5 \sin(314t)$ akımı ve $v = 100 \cos(314t)$ voltajı vardır. Devrenin kompleks gücü kaç VA'dır?

13. Bir devrede $i = 10 \sin(314t)$ akımı ve $v = 200 \cos(314t)$ voltajı vardır. Devrenin aktif gücü kaç watttır?

14. Bir devrede $i = 5 \sin(314t)$ akımı ve $v = 100 \cos(314t)$ voltajı vardır. Devrenin reaktif gücü kaç vardır?

15. Bir devrede $i = 10 \sin(314t)$ akımı ve $v = 200 \cos(314t)$ voltajı vardır. Devrenin kompleks gücü kaç VA'dır?

16. Bir devrede $i = 5 \sin(314t)$ akımı ve $v = 100 \cos(314t)$ voltajı vardır. Devrenin aktif gücü kaç watttır?

17. Bir devrede $i = 10 \sin(314t)$ akımı ve $v = 200 \cos(314t)$ voltajı vardır. Devrenin reaktif gücü kaç vardır?

18. Bir devrede $i = 5 \sin(314t)$ akımı ve $v = 100 \cos(314t)$ voltajı vardır. Devrenin kompleks gücü kaç VA'dır?

19. Bir devrede $i = 10 \sin(314t)$ akımı ve $v = 200 \cos(314t)$ voltajı vardır. Devrenin aktif gücü kaç watttır?

20. Bir devrede $i = 5 \sin(314t)$ akımı ve $v = 100 \cos(314t)$ voltajı vardır. Devrenin reaktif gücü kaç vardır?

21. Bir devrede $i = 10 \sin(314t)$ akımı ve $v = 200 \cos(314t)$ voltajı vardır. Devrenin kompleks gücü kaç VA'dır?

22. Bir devrede $i = 5 \sin(314t)$ akımı ve $v = 100 \cos(314t)$ voltajı vardır. Devrenin aktif gücü kaç watttır?

23. Bir devrede $i = 10 \sin(314t)$ akımı ve $v = 200 \cos(314t)$ voltajı vardır. Devrenin reaktif gücü kaç vardır?

24. Bir devrede $i = 5 \sin(314t)$ akımı ve $v = 100 \cos(314t)$ voltajı vardır. Devrenin kompleks gücü kaç VA'dır?

25. Bir devrede $i = 10 \sin(314t)$ akımı ve $v = 200 \cos(314t)$ voltajı vardır. Devrenin aktif gücü kaç watttır?

26. Bir devrede $i = 5 \sin(314t)$ akımı ve $v = 100 \cos(314t)$ voltajı vardır. Devrenin reaktif gücü kaç vardır?

27. Bir devrede $i = 10 \sin(314t)$ akımı ve $v = 200 \cos(314t)$ voltajı vardır. Devrenin kompleks gücü kaç VA'dır?

28. Bir devrede $i = 5 \sin(314t)$ akımı ve $v = 100 \cos(314t)$ voltajı vardır. Devrenin aktif gücü kaç watttır?

29. Bir devrede $i = 10 \sin(314t)$ akımı ve $v = 200 \cos(314t)$ voltajı vardır. Devrenin reaktif gücü kaç vardır?

30. Bir devrede $i = 5 \sin(314t)$ akımı ve $v = 100 \cos(314t)$ voltajı vardır. Devrenin kompleks gücü kaç VA'dır?

PRATİK SORULAR (SORU BANKASI) Dr. Selim AY/ YTÜ Elektrik Müh. Böl.
Sayfa 297

1. Bir elektrik devresinde, bir kaynağın emf'i \mathcal{E} ve iç direnci r olsun. Devreye bir yük direnci R bağlanmıştır. Devredeki akım I ve yük direnci üzerindeki gerilim V aşağıdaki gibidir:

$$I = \frac{\mathcal{E}}{r + R}$$
$$V = IR = \frac{\mathcal{E}R}{r + R}$$

2. Bir elektrik devresinde, bir kaynağın emf'i \mathcal{E} ve iç direnci r olsun. Devreye bir yük direnci R bağlanmıştır. Kaynağın güç verimi η aşağıdaki gibidir:

$$\eta = \frac{R}{r + R}$$

3. Bir elektrik devresinde, bir kaynağın emf'i \mathcal{E} ve iç direnci r olsun. Devreye bir yük direnci R bağlanmıştır. Kaynağın güç verimi maksimum olurken, yük direnci R kaç ohm olur?

4. Bir elektrik devresinde, bir kaynağın emf'i \mathcal{E} ve iç direnci r olsun. Devreye bir yük direnci R bağlanmıştır. Kaynağın güç verimi maksimum olurken, kaynağın güç verimi kaç olur?

5. Bir elektrik devresinde, bir kaynağın emf'i \mathcal{E} ve iç direnci r olsun. Devreye bir yük direnci R bağlanmıştır. Kaynağın güç verimi maksimum olurken, kaynağın güç verimi kaç olur?

6. Bir elektrik devresinde, bir kaynağın emf'i \mathcal{E} ve iç direnci r olsun. Devreye bir yük direnci R bağlanmıştır. Kaynağın güç verimi maksimum olurken, kaynağın güç verimi kaç olur?

7. Bir elektrik devresinde, bir kaynağın emf'i \mathcal{E} ve iç direnci r olsun. Devreye bir yük direnci R bağlanmıştır. Kaynağın güç verimi maksimum olurken, kaynağın güç verimi kaç olur?

8. Bir elektrik devresinde, bir kaynağın emf'i \mathcal{E} ve iç direnci r olsun. Devreye bir yük direnci R bağlanmıştır. Kaynağın güç verimi maksimum olurken, kaynağın güç verimi kaç olur?

9. Bir elektrik devresinde, bir kaynağın emf'i \mathcal{E} ve iç direnci r olsun. Devreye bir yük direnci R bağlanmıştır. Kaynağın güç verimi maksimum olurken, kaynağın güç verimi kaç olur?

10. Bir elektrik devresinde, bir kaynağın emf'i \mathcal{E} ve iç direnci r olsun. Devreye bir yük direnci R bağlanmıştır. Kaynağın güç verimi maksimum olurken, kaynağın güç verimi kaç olur?

11. Bir elektrik devresinde, bir kaynağın emf'i \mathcal{E} ve iç direnci r olsun. Devreye bir yük direnci R bağlanmıştır. Kaynağın güç verimi maksimum olurken, kaynağın güç verimi kaç olur?

12. Bir elektrik devresinde, bir kaynağın emf'i \mathcal{E} ve iç direnci r olsun. Devreye bir yük direnci R bağlanmıştır. Kaynağın güç verimi maksimum olurken, kaynağın güç verimi kaç olur?

13. Bir elektrik devresinde, bir kaynağın emf'i \mathcal{E} ve iç direnci r olsun. Devreye bir yük direnci R bağlanmıştır. Kaynağın güç verimi maksimum olurken, kaynağın güç verimi kaç olur?

14. Bir elektrik devresinde, bir kaynağın emf'i \mathcal{E} ve iç direnci r olsun. Devreye bir yük direnci R bağlanmıştır. Kaynağın güç verimi maksimum olurken, kaynağın güç verimi kaç olur?

15. Bir elektrik devresinde, bir kaynağın emf'i \mathcal{E} ve iç direnci r olsun. Devreye bir yük direnci R bağlanmıştır. Kaynağın güç verimi maksimum olurken, kaynağın güç verimi kaç olur?

16. Bir elektrik devresinde, bir kaynağın emf'i \mathcal{E} ve iç direnci r olsun. Devreye bir yük direnci R bağlanmıştır. Kaynağın güç verimi maksimum olurken, kaynağın güç verimi kaç olur?

17. Bir elektrik devresinde, bir kaynağın emf'i \mathcal{E} ve iç direnci r olsun. Devreye bir yük direnci R bağlanmıştır. Kaynağın güç verimi maksimum olurken, kaynağın güç verimi kaç olur?

18. Bir elektrik devresinde, bir kaynağın emf'i \mathcal{E} ve iç direnci r olsun. Devreye bir yük direnci R bağlanmıştır. Kaynağın güç verimi maksimum olurken, kaynağın güç verimi kaç olur?

19. Bir elektrik devresinde, bir kaynağın emf'i \mathcal{E} ve iç direnci r olsun. Devreye bir yük direnci R bağlanmıştır. Kaynağın güç verimi maksimum olurken, kaynağın güç verimi kaç olur?

20. Bir elektrik devresinde, bir kaynağın emf'i \mathcal{E} ve iç direnci r olsun. Devreye bir yük direnci R bağlanmıştır. Kaynağın güç verimi maksimum olurken, kaynağın güç verimi kaç olur?

PRATİK SORULAR (SORU BANKASI) Dr. Selim AY/ YTÜ Elektrik Müh. Böl.

Sayfa 326

□

□

□

□

□

□

□

□

□

□

□

□

□

□

□

□

□

□

□

□

□

□

□

□

□

□

□

□

□

□

□

□

□

□

□

□

□

□

□

□

□

□

PRATİK SORULAR (SORU BANKASI) Dr. Selim AY/ YTÜ Elektrik Müh. Böl.

Sayfa 332

□

□

□

□

□

□

□

□

□

□

□

□

□

□

□

□

□

□

□

□

□

□

□

□

□

□

□

□

□

□

□

□

□

□

□

□

□

□

□

□

□

□

□

1. Aşağıdaki ifadelerin doğru (D) veya yanlış (Y) olduğunu belirtiniz.

1. TADS 12/20 bir tür otomatik diferansiyel koruyucudur.

2. TADST 4/30 bir tür otomatik diferansiyel koruyucudur.

3. GT25k bir tür otomatik diferansiyel koruyucudur.

4. GT50 bir tür otomatik diferansiyel koruyucudur.

5. T15 bir tür otomatik diferansiyel koruyucudur.

6. T15k bir tür otomatik diferansiyel koruyucudur.

7. T15c bir tür otomatik diferansiyel koruyucudur.

8. T15k-c bir tür otomatik diferansiyel koruyucudur.

9. NPI ve NP U bir tür otomatik diferansiyel koruyucudur.

10. NPI ve NP U bir tür otomatik diferansiyel koruyucudur.

11. Bir otomatik diferansiyel koruyucu, bir tür otomatik diferansiyel koruyucudur.

12. Bir otomatik diferansiyel koruyucu, bir tür otomatik diferansiyel koruyucudur.

13. Bir otomatik diferansiyel koruyucu, bir tür otomatik diferansiyel koruyucudur.

14. Bir otomatik diferansiyel koruyucu, bir tür otomatik diferansiyel koruyucudur.

15. Bir otomatik diferansiyel koruyucu, bir tür otomatik diferansiyel koruyucudur.

16. Bir otomatik diferansiyel koruyucu, bir tür otomatik diferansiyel koruyucudur.

17. Bir otomatik diferansiyel koruyucu, bir tür otomatik diferansiyel koruyucudur.

18. Bir otomatik diferansiyel koruyucu, bir tür otomatik diferansiyel koruyucudur.

19. Bir otomatik diferansiyel koruyucu, bir tür otomatik diferansiyel koruyucudur.

20. Bir otomatik diferansiyel koruyucu, bir tür otomatik diferansiyel koruyucudur.

21. Bir otomatik diferansiyel koruyucu, bir tür otomatik diferansiyel koruyucudur.

22. Bir otomatik diferansiyel koruyucu, bir tür otomatik diferansiyel koruyucudur.

23. Bir otomatik diferansiyel koruyucu, bir tür otomatik diferansiyel koruyucudur.

24. Bir otomatik diferansiyel koruyucu, bir tür otomatik diferansiyel koruyucudur.

25. Bir otomatik diferansiyel koruyucu, bir tür otomatik diferansiyel koruyucudur.

26. Bir otomatik diferansiyel koruyucu, bir tür otomatik diferansiyel koruyucudur.

27. Bir otomatik diferansiyel koruyucu, bir tür otomatik diferansiyel koruyucudur.

28. Bir otomatik diferansiyel koruyucu, bir tür otomatik diferansiyel koruyucudur.

29. Bir otomatik diferansiyel koruyucu, bir tür otomatik diferansiyel koruyucudur.

30. Bir otomatik diferansiyel koruyucu, bir tür otomatik diferansiyel koruyucudur.

31. Bir otomatik diferansiyel koruyucu, bir tür otomatik diferansiyel koruyucudur.

32. Bir otomatik diferansiyel koruyucu, bir tür otomatik diferansiyel koruyucudur.

33. Bir otomatik diferansiyel koruyucu, bir tür otomatik diferansiyel koruyucudur.

34. Bir otomatik diferansiyel koruyucu, bir tür otomatik diferansiyel koruyucudur.

35. Bir otomatik diferansiyel koruyucu, bir tür otomatik diferansiyel koruyucudur.

36. Bir otomatik diferansiyel koruyucu, bir tür otomatik diferansiyel koruyucudur.

37. Bir otomatik diferansiyel koruyucu, bir tür otomatik diferansiyel koruyucudur.

38. Bir otomatik diferansiyel koruyucu, bir tür otomatik diferansiyel koruyucudur.

39. Bir otomatik diferansiyel koruyucu, bir tür otomatik diferansiyel koruyucudur.

40. Bir otomatik diferansiyel koruyucu, bir tür otomatik diferansiyel koruyucudur.

41. Bir otomatik diferansiyel koruyucu, bir tür otomatik diferansiyel koruyucudur.

42. Bir otomatik diferansiyel koruyucu, bir tür otomatik diferansiyel koruyucudur.

43. Bir otomatik diferansiyel koruyucu, bir tür otomatik diferansiyel koruyucudur.

44. Bir otomatik diferansiyel koruyucu, bir tür otomatik diferansiyel koruyucudur.

45. Bir otomatik diferansiyel koruyucu, bir tür otomatik diferansiyel koruyucudur.

46. Bir otomatik diferansiyel koruyucu, bir tür otomatik diferansiyel koruyucudur.

PRATİK SORULAR (SORU BANKASI) Dr. Selim AY/ YTÜ Elektrik Müh. Böl.
Sayfa 336

1. Bir elektrik tesisatında, bir fazın kesilmesi sonucu diğer fazların gerilim seviyesi nasıl değişir? Açıklayınız.
2. Bir elektrik tesisatında, bir fazın kesilmesi sonucu diğer fazların akım seviyesi nasıl değişir? Açıklayınız.
3. Bir elektrik tesisatında, bir fazın kesilmesi sonucu diğer fazların güç seviyesi nasıl değişir? Açıklayınız.
4. Bir elektrik tesisatında, bir fazın kesilmesi sonucu diğer fazların frekans seviyesi nasıl değişir? Açıklayınız.
5. Bir elektrik tesisatında, bir fazın kesilmesi sonucu diğer fazların harmonik seviyesi nasıl değişir? Açıklayınız.
6. Bir elektrik tesisatında, bir fazın kesilmesi sonucu diğer fazların titreşim seviyesi nasıl değişir? Açıklayınız.
7. Bir elektrik tesisatında, bir fazın kesilmesi sonucu diğer fazların ısı seviyesi nasıl değişir? Açıklayınız.
8. Bir elektrik tesisatında, bir fazın kesilmesi sonucu diğer fazların ses seviyesi nasıl değişir? Açıklayınız.
9. Bir elektrik tesisatında, bir fazın kesilmesi sonucu diğer fazların ışık seviyesi nasıl değişir? Açıklayınız.
10. Bir elektrik tesisatında, bir fazın kesilmesi sonucu diğer fazların koku seviyesi nasıl değişir? Açıklayınız.
11. Bir elektrik tesisatında, bir fazın kesilmesi sonucu diğer fazların nem seviyesi nasıl değişir? Açıklayınız.
12. Bir elektrik tesisatında, bir fazın kesilmesi sonucu diğer fazların toz seviyesi nasıl değişir? Açıklayınız.
13. Bir elektrik tesisatında, bir fazın kesilmesi sonucu diğer fazların radyasyon seviyesi nasıl değişir? Açıklayınız.
14. Bir elektrik tesisatında, bir fazın kesilmesi sonucu diğer fazların manyetik alan seviyesi nasıl değişir? Açıklayınız.
15. Bir elektrik tesisatında, bir fazın kesilmesi sonucu diğer fazların elektrik alan seviyesi nasıl değişir? Açıklayınız.
16. Bir elektrik tesisatında, bir fazın kesilmesi sonucu diğer fazların mekanik alan seviyesi nasıl değişir? Açıklayınız.
17. Bir elektrik tesisatında, bir fazın kesilmesi sonucu diğer fazların kimyasal alan seviyesi nasıl değişir? Açıklayınız.
18. Bir elektrik tesisatında, bir fazın kesilmesi sonucu diğer fazların biyolojik alan seviyesi nasıl değişir? Açıklayınız.
19. Bir elektrik tesisatında, bir fazın kesilmesi sonucu diğer fazların sosyal alan seviyesi nasıl değişir? Açıklayınız.
20. Bir elektrik tesisatında, bir fazın kesilmesi sonucu diğer fazların kültürel alan seviyesi nasıl değişir? Açıklayınız.
21. Bir elektrik tesisatında, bir fazın kesilmesi sonucu diğer fazların ekonomik alan seviyesi nasıl değişir? Açıklayınız.
22. Bir elektrik tesisatında, bir fazın kesilmesi sonucu diğer fazların politik alan seviyesi nasıl değişir? Açıklayınız.
23. Bir elektrik tesisatında, bir fazın kesilmesi sonucu diğer fazların hukuk alan seviyesi nasıl değişir? Açıklayınız.
24. Bir elektrik tesisatında, bir fazın kesilmesi sonucu diğer fazların din alan seviyesi nasıl değişir? Açıklayınız.
25. Bir elektrik tesisatında, bir fazın kesilmesi sonucu diğer fazların sanat alan seviyesi nasıl değişir? Açıklayınız.
26. Bir elektrik tesisatında, bir fazın kesilmesi sonucu diğer fazların spor alan seviyesi nasıl değişir? Açıklayınız.
27. Bir elektrik tesisatında, bir fazın kesilmesi sonucu diğer fazların sağlık alan seviyesi nasıl değişir? Açıklayınız.
28. Bir elektrik tesisatında, bir fazın kesilmesi sonucu diğer fazların eğitim alan seviyesi nasıl değişir? Açıklayınız.
29. Bir elektrik tesisatında, bir fazın kesilmesi sonucu diğer fazların bilim alan seviyesi nasıl değişir? Açıklayınız.
30. Bir elektrik tesisatında, bir fazın kesilmesi sonucu diğer fazların teknoloji alan seviyesi nasıl değişir? Açıklayınız.

